

SPECTACULAIRE GEVELS



TRESPA® METEON®

HOE UW HUIDIGE GEBOUW ZICH OOK MORGEN ONDERSCHIEDT

EEN GOED ONTWERP BEGINT MET INSPIRATIE, EEN UITZONDERLIJKE VISIE EN UITDAGEND DENKEN. HET ONTWERP WORDT GEREALISEERD MET GOEDE MATERIALEN, AFWERKINGEN EN SYSTEMEN. TRESPA® METEON® ONDERSCHIEDT ZICH MET NAME OP HET GEBIED VAN VERTICALE EXTERIEURE WANDBEKLEDINGSTOEPASSINGEN, ZOALS GEVEL-, BALKON- EN GALERIJBEKLEDING, ZONWERING EN HORIZONTALE EXTERIEURE PLAFONDTOEPASSINGEN. MET TRESPA® METEON® ONDERSCHIEDT UW GEBOUW VAN NU ZICH OOK IN DE TOEKOMST NOG.

WEERSBESTENDIGHEID & KLEURSTABILITEIT

TRESPA® METEON® PRESTEERT BUITENGEWOON GOED IN DE BUITENLUCHT. ZON EN REGEN HEBBEN GEEN SIGNIFICANT EFFECT OP HET PLATOPPERVLAK.

ONDERHOUDS-VRIENDELIJK & GEMAKKELIJK TE REINIGEN

OP HET GESLOTEN OPPERVLAK VAN TRESPA® METEON® KAN VUIJL ZICH VRIJVEL NIET VASTZETTEN, WAARDOOR HET PRODUCT GLAD IS EN GEMAKKELIJK TE REINIGEN.

SOLIDE & ROBUUST

TRESPA® METEON® IS EEN MATERIAAL MET EEN HOGE CONSISTENTIE EN HOGE DICHTHEID. ONDANKS DE HOGE DRUK- EN TREKSTERKTE EN DE UITSTEKENDE UITTREKBESTENDIGHEID EN SLAG- EN STOOTVASTHEID VAN DE PLATEN IS TRESPA® METEON® GEMAKKELIJK TE BEWERKEN, VERGELIJKBAAR MET HARDHOUT.

LANGE LEVENSDUUR

REINIGBAARHEID

DUURZAAMHEID



TRESPA® METEON® BEVAT TOF **70% NATUURLIJKE VEZELS**

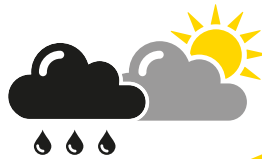


◎ BREED SCALA VAN KLEUREN

TRESPA® METEON® IS LEVERBAAR IN VELE STANDAARDKLEUREN EN AFWERKINGEN, EVENALS IN SPECIALE PROJECTKLEUREN, ZOWEL IN EEN STANDAARD KWALITEIT ALS IN EEN VERBETERDE BRANDVERTRAGENDE KWALITEIT.



ONTWERP-VRIJHEID



HOGE KWALITEIT

◎ MATERIAAL, TECHNOLOGIE & KENNIS

DOOR DE COMBINATIE VAN HOOGWAARDIGE MATERIALEN, GEAVANCEERDE PROCESTECHNIEKEN (EBC) EN MEER DAN 55 JAAR AAN KENNIS EN ERVARING IS TRESPA® METEON® EEN ZEER VEELZIJDIG PRODUCT.

BETROUWBARE ORGANISATIE

98%

LEVERINGS-
BETROUWBAARHEID
BINNEN DE BEVESTIGDE
LEVERTIJD



STERKE
**SERVICE-
GERICHTHEID**



**10
JAAR
PRODUCT-
GARANTIE**



TRESPA INTERNATIONAL

55 JAAR UITMUNTENDE PRESTATIES IN DE BOUW

TRESPA INTERNATIONAL B.V. IS EEN TOONAANGEVENDE INNOVATOR OP HET GEBIED VAN ARCHITECTONISCHE MATERIELEN EN WORDT INTERNATIONAAL ERKEND ALS DE BELANGRIJKSTE ONTWIKKELAAR VAN HOOGWAARDIGE PLAATMATERIELEN VOOR GEVELBEKLEDING EN DECORATIEVE GEVELS. SINDS DE OPRICHTING IN 1960 WERKT TRESPA NAUW SAMEN MET ARCHITECTEN, ONTWERPERS, INSTALLATEURS, DISTRIBUTEURS EN EINDGEBRUIKERS OVERAL TER WERELD. TRESPA GELOOFT IN PRODUCTINNOVATIE EN COMBINEERT DAARBIJ SPECIALE FABRICAGETECHNOLOGIEËN MET SLIMME OPLOSSINGEN VOOR ARCHITECTONISCHE TOEPASSINGEN.

TRESPA® METEON®

Trespa® Meteon® is een decoratief HPL-compact materiaal met een geïntegreerd oppervlak, dat vervaardigd wordt met Trespa's unieke, bedrijfseigen EBC-technologie (EBC = Electron Beam Curing). De mix van tot 70% natuurlijke vezels en thermohardende harsen, vervaardigd onder hoge druk en hoge temperaturen, levert een zeer stabiele, dichte plaat op met een uitzonderlijke maatvastheid en een goede sterkte-gewichtverhouding. Het totale productassortiment van Trespa® Meteon® is op verzoek, in beperkte aantallen en bepaalde rechtsgebieden, met PEFC™- of FSC™-certificaat leverbaar.

GEVENTILEERDE GEVELS

Trespa® Meteon®-platen zijn perfect geschikt voor gebruik in innovatieve en functionele geventileerde gevelsystemen. Of het nu zelfstandig of als designaccent in combinatie met andere materialen wordt gebruikt, Trespa® Meteon® bepaalt de uitstraling van een gebouw en onderstreept de onderscheidende kwaliteiten ervan. Trespa loopt voorop met de ontwikkeling van innovatieve bouwtechnieken. Geventileerde gevels zijn meer dan een ontwerpgebaar: ze kunnen energie-efficiënte, duurzame eigenschappen bieden.

◎ KWALITEIT VAN DE BINNENLUCHT

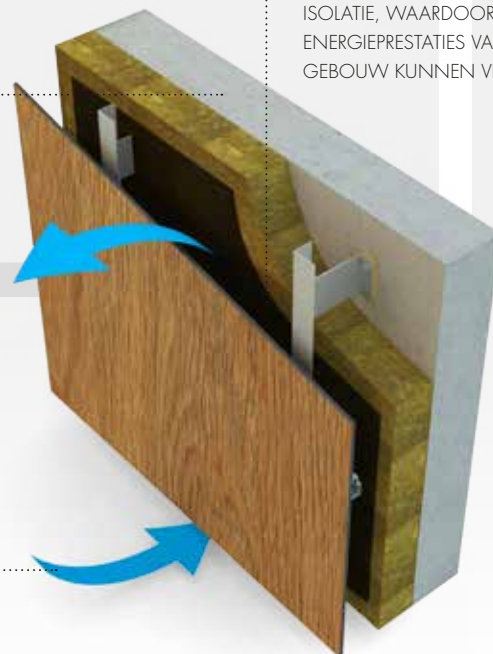
NIET ALLEEN BEVINDEN ZICH DE BEWONERS EN GEBRUIKERS IN EEN ONDERHOUDSARME OMGEVING, DE DROGE EN COMFORTABELE CONDITIES VAN HET GEBOUW KUNNEN TEVENS EEN POSITIEVE BIJDRAGE LEVEREN AAN HET BINNENKLIMAAT.

◎ REGENWERENDE BEKLEDING

DE REGENWERENDE BEKLEDING HOUDT OOK ZONNESTRALLEN DEELS TEGEN EN BIEDT CONTINUE ISOLATIE, WAARDOOR DE ALGHELE ENERGIEPRESTATIES VAN HET GEBOUW KUNNEN VERBETEREN.

◎ CONSTATE LUCHTSTROOM

DOOR DE CONSTATE LUCHTSTROOM IN DE SPOUW WORDEN HITTE EN VOCHT VAN REGEN OF CONDENSATIE SNELLER AFGEVOERD.

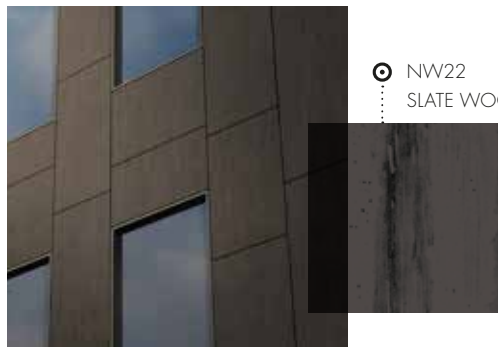


VARIATIES IN GRIJS

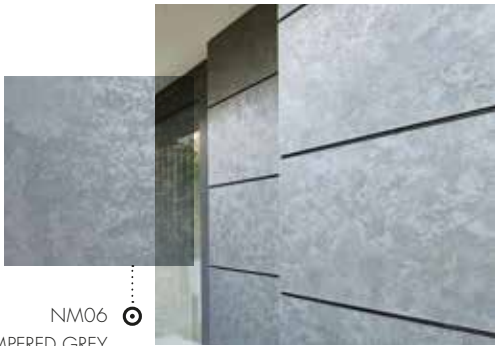
NIEUW LUMEN

190.0.0

Diffuse - Oblique - Specular



NW22
SLATE WOOD



NM06
TEMPERED GREY

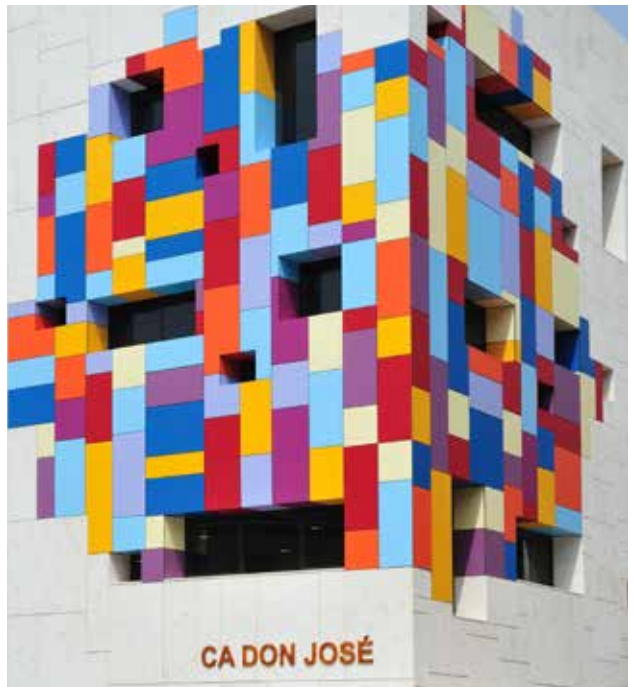


NA12
NATURAL CHALKSTONE

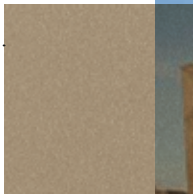
DE WERELD KLEUR GEVEN



A32.7.2
DARK GREEN



M06.4.1
AMBER



PROJECT-
KLEUR



NW21
AUSTRALIAN PINE

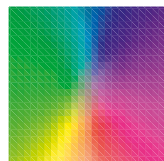


NW08
ITALIAN WALNUT



UNI COLOURS

A28.2.1 Aquamarine	A22.3.1 Ocean Grey	A24.0.3 Polar Blue	A23.0.4 Mineral Blue	A22.2.4 Powder Blue	A22.2.1 Bluish Grey	A21.1.0 Winter Grey	A05.0.0 Pure White
A32.2.1 Translucent Green	A24.4.1 Steel Blue	A22.1.6 Royal Blue	A22.4.4 Brilliant Blue	A21.5.4 Cobalt Blue	A22.6.2 Dark Denim	A20.2.3 Light Viola	A03.4.0 Silver Grey
A30.3.2 Verdigris	A35.4.0 Cactus Green	A28.6.2 Mid Green	A26.5.4 Pacific	A20.7.2 Dark Blue	A21.7.0 Steel Grey	A20.5.2 Lavender Blue	A21.5.1 Mid Grey
A37.2.3 Spring Green	A33.3.6 Brilliant Green	A32.7.2 Dark Green	A34.8.1 Forest Green	A90.0.0 Black	A25.8.1 Anthracite Grey	A05.5.0 Quartz Grey	A16.5.1 Mauve
A03.1.0 Pastel Grey	A37.0.8 Lime Green	A36.3.5 Turf Green	A08.8.1 Dark Brown	A14.7.2 Deep Red Brown	A11.8.0 Ceramic Greige	A06.7.1 Natural Greige	A06.5.1 Toscana Greige
A05.1.1 Stone Beige	A41.0.6 Mojito Green	A08.4.5 Rusty Red	A09.6.4 Mahogany Red	A12.6.3 Wine Red	A12.3.7 Carmine Red	A10.4.5 Sienna Brown	A10.6.1 Taupe
A04.0.0 Cream White	A04.0.5 Zinc Yellow	A06.3.5 Ochre	A10.1.8 Red Orange	A12.1.8 Passion Red	A17.3.5 Cyclam	A11.4.4 English Red	A08.3.1 Stone Grey
A05.1.0 Papyrus White	A07.1.1 Sand	A05.1.2 Champagne	A04.1.7 Gold Yellow	A05.1.4 Sun Yellow	A08.2.3 Salmon	A10.3.4 Terra Cotta	A08.2.1 Mid Beige
A03.0.0 White	A04.0.1 Pearl Yellow	A04.0.2 Pale Yellow					



PROJECTKLEUREN

GEEF KLEUR AAN JE VERBEELDING

Architectonische Trespa® Meteon®-platen zijn leverbaar in een breed assortiment standaardkleuren en -effecten. Om gevels te creëren die nog individueller en expressiever zijn, kunnen Trespa® Meteon®-platen klantspecifiek worden uitgevoerd in speciale projectkleuren. Gelieve voor nadere informatie contact op te nemen met uw lokale vertegenwoordiger van Trespa.

METALLICS

M35.7.1 Malachite Green	M21.8.1 Graphite Grey	M51.0.2 Urban Grey	M51.0.1 Aluminium Grey
M40.4.3 Mustard Yellow	M06.4.1 Amber	M05.5.1 Titanium Bronze	M04.4.1 Titanium Silver
M20.4.2 Northern Light	M12.4.2 Garnet Red	M53.0.1 Copper Red	M53.0.2 Copper Yellow
M24.3.3 Lagoon	M21.3.4 Azurite Blue	<i>Om het metallic effect te ervaren adviseren wij u een kleurstaal te bestellen.</i>	

NATURALS

NA11 French Limestone	NA12 Natural Chalkstone	NA13 Silver Quartzite
NA14 Weathered Basalt	NA15 Indian Terra Cotta	
NIEUW	NIEUW	NIEUW
NM06 Tempered Grey	NM05 Hardened Brown	NM01 Rusted Brown
NIEUW	NIEUW	NIEUW
NM07 Casted Grey	NM04 Sintered Alloy	NM02 Forged Alloy
NIEUW		
NM03 Corroded Green	<i>Om het metallic effect in de NM-producten te ervaren adviseren wij u een kleurstaal te bestellen.</i>	

WOOD DECORS

NIEUW	NIEUW	NIEUW			
NW26 Core Ash	NW28 Halmstad	NW24 Greyed Cedar	NW17 Milano Grigio	NW05 Loft Brown	NW22 Slate Wood
NIEUW	NIEUW	NIEUW			
NW27 Denver Oak	NW29 Woodstone	NW25 Hesbania	NW14 French Walnut	NW13 Country Wood	NW23 Nordic Black
NW20 Bleached Pine	NW21 Australian Pine	NW02 Elegant Oak	NW18 Light Mahogany	NW19 Dark Mahogany	NW09 Wenge
NW12 Natural Bagenda	NW15 Milano Sabbia	NW03 Harmony Oak	NW08 Italian Walnut	NW11 Santos Palisander	
NW06 Montreux Amber	NW07 Montreux Sunglow	NW16 Milano Terra	NW10 English Cherry	NW04 Pacific Board	

NIEUW LUMEN



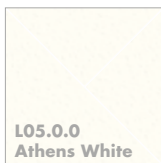
L90.0.0
Metropolis
Black



L25.8.1
New York
Grey



L21.5.1
London Grey



L05.0.0
Athens White



L06.5.1
Italian Greige



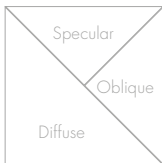
L05.1.2
Barcelona
Beige



L09.6.4
India Brown



L11.4.4
Arizona Red



Om het effect van de Lumen-afwerking te ervaren adviseren wij u kleurstalen te bestellen

UNI COLOURS

Kleurcode	Kleurnaam	Satin				Rock	
A03.0.0	White	■	■	■	■	■	■
A03.1.0	Pastel Grey	■	■	■	■	■	■
A03.4.0	Silver Grey	■	■	■	■	■	■
A04.0.0	Cream White	■	■	■	■	■	■
A04.0.1	Pearl Yellow	■	■	■	■	■	■
A04.0.2	Pale Yellow	■	■	■	■	■	■
A04.0.5	Zinc Yellow	■	■	■	■	■	■
A04.1.7	Gold Yellow	■	■	■	■	■	■
A05.0.0	Pure White	■	■	■	■	■	■
A05.1.0	Papyrus White	■	■	■	■	■	■
A05.1.1	Stone Beige	■	■	■	■	■	■
A05.1.2	Champagne	■	■	■	■	■	■
A05.1.4	Sun Yellow	■	■	■	■	■	■
A05.5.0	Quartz Grey	■	■	■	■	■	■
A06.3.5	Ochre	■	■	■	■	■	■
A06.5.1	Toscana Greige	■	■	■	■	■	■
A06.7.1	Natural Greige	■	■	■	■	■	■
A07.1.1	Sand	■	■	■	■	■	■
A08.2.1	Mid Beige	■	■	■	■	■	■
A08.2.3	Salmon	■	■	■	■	■	■
A08.3.1	Stone Grey	■	■	■	■	■	■
A08.4.5	Rusty Red	■	■	■	■	■	■
A08.8.1	Dark Brown	■	■	■	■	■	■
A09.6.4	Mahogany Red	■	■	■	■	■	■
A10.1.8	Red Orange	■	■	■	■	■	■
A10.3.4	Terra Cotta	■	■	■	■	■	■
A10.4.5	Sienna Brown	■	■	■	■	■	■
A10.6.1	Taupe	■	■	■	■	■	■
A11.4.4	English Red	■	■	■	■	■	■
A11.8.0	Ceramic Greige	■	■	■	■	■	■
A12.1.8	Passion Red	■	■	■	■	■	■
A12.3.7	Carmine Red	■	■	■	■	■	■
A12.6.3	Wine Red	■	■	■	■	■	■
A14.7.2	Deep Red Brown	■	■	■	■	■	■
A16.5.1	Mauve	■	■	■	■	■	■
A17.3.5	Cyclam	■	■	■	■	■	■
A20.2.3	Light Viola	■	■	■	■	■	■
A20.5.2	Lavender Blue	■	■	■	■	■	■
A20.7.2	Dark Blue	■	■	■	■	■	■
A21.1.0	Winter Grey	■	■	■	■	■	■
A21.5.1	Mid Grey	■	■	■	■	■	■
A21.5.4	Cobalt Blue	■	■	■	■	■	■
A21.7.0	Steel Grey	■	■	■	■	■	■
A22.1.6	Royal Blue	■	■	■	■	■	■
A22.2.1	Bluish Grey	■	■	■	■	■	■
A22.2.4	Powder Blue	■	■	■	■	■	■
A22.3.1	Ocean Grey	■	■	■	■	■	■
A22.4.4	Brilliant Blue	■	■	■	■	■	■
A22.6.2	Dark Denim	■	■	■	■	■	■
A23.0.4	Mineral Blue	■	■	■	■	■	■
A24.0.3	Polar Blue	■	■	■	■	■	■
A24.4.1	Steel Blue	■	■	■	■	■	■
A25.8.1	Anthracite Grey	■	■	■	■	■	■
A26.5.4	Pacific	■	■	■	■	■	■
A28.2.1	Aquamarine	■	■	■	■	■	■
A28.6.2	Mid Green	■	■	■	■	■	■
A30.3.2	Verdigris	■	■	■	■	■	■
A32.2.1	Translucent Green	■	■	■	■	■	■
A32.7.2	Dark Green	■	■	■	■	■	■
A33.3.6	Brilliant Green	■	■	■	■	■	■
A34.8.1	Forest Green	■	■	■	■	■	■
A35.4.0	Cactus Green	■	■	■	■	■	■
A36.3.5	Turf Green	■	■	■	■	■	■
A37.0.8	Lime Green	■	■	■	■	■	■
A37.2.3	Spring Green	■	■	■	■	■	■
A41.0.6	Mojito Green	■	■	■	■	■	■
A90.0.0	Black	■	■	■	■	■	■

Raadpleeg [trespa.info](https://www.trespa.info) voor een gedetailleerde en laatste versie van de materiaaleigenschappentabel en het leveringsprogramma waarin de beschikbare plaatafmetingen en -dikten van alle afwerkingen staan. Als alternatief kunt u de Productselectietool op [trespa.com](https://www.trespa.com) gebruiken (nadat u het land heeft geselecteerd waar uw project is gesitueerd).

METALLICS

Kleurcode	Kleurnaam	Satin		Rock		Gloss
M04.4.1	Titanium Silver	■	■	■	■	■
M05.5.1	Titanium Bronze	■	■	■	■	■
M06.4.1	Amber	■	■	■	■	■
M12.4.2	Garnet Red	■	■	■	■	■
M20.4.2	Northern Light	■	■	■	■	■
M21.3.4	Azurite Blue	■	■	■	■	■
M21.8.1	Graphite Grey	■	■	■	■	■
M24.3.3	Lagoon	■	■	■	■	■
M35.7.1	Malachite Green	■	■	■	■	■
M40.4.3	Mustard Yellow	■	■	■	■	■
M51.0.1	Aluminium Grey	■	■	■	■	■
M51.0.2	Urban Grey	■	■	■	■	■
M53.0.1	Copper Red	■	■	■	■	■
M53.0.2	Copper Yellow	■	■	■	■	■

Trespa® Meteor® Metallics-platen hebben een richtingsgebonden gekleurd oppervlak.

NATURALS

Kleurcode	Kleurnaam	Matt	Matt-Rock
NA11	French Limestone	■	■
NA12	Natural Chalkstone	■	■
NA13	Silver Quartzite	■	■
NA14	Weathered Basalt	■	■
NA15	Indian Terra Cotta	■	■
NM01	Rusted Brown	■	■
NM02	Forged Alloy	■ ★	■
NM03	Corroded Green	■	■
NM04	Sintered Alloy	■ ★	■
NM05	Hardened Brown	■ ★	■
NM06	Tempered Grey	■ ★	■
NM07	Casted Grey	■ ★	■

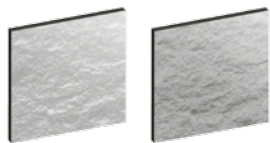
Trespa® Meteor® Naturals-platen hebben een richtingsgebonden gekleurd oppervlak.

★ Deze decors hebben glanselementen in hun oppervlak.

AFWERKINGEN



SATIN GLOSS MATT



ROCK MATTROCK

TYPES



ENKELZIJDIG DECORATIEF decoratieve zijde met niet-decoratieve zwarte achterkant

DUBBELZIJDIG DECORATIEF dezelfde kleur voor de voor- en achterkant van de plaat



VARITOP decoratieve zijde met standaard een witte decoratieve Satin-achterkant (A03.0.0)

DUOCOLOUR verschillende kleuren voor de voor- en achterkant van de plaat

WOOD DECORS

Kleurcode	Kleurnaam	Satin		Matt	
NW02	Elegant Oak	■	■	■	■
NW03	Harmony Oak	■	■	■	■
NW04	Pacific Board	■	■	■	■
NW05	Loft Brown	■	■	■	■
NW06	Montreux Amber	■	■	■	■
NW07	Montreux Sunglow	■	■	■	■
NW08	Italian Walnut	■	■	■	■
NW09	Wenge	■	■	■	■
NW10	English Cherry	■	■	■	■
NW11	Santos Palisander	■	■	■	■
NW12	Natural Bagenda	■	■	■	■
NW13	Country Wood	■	■	■	■
NW14	French Walnut	■	■	■	■
NW15	Milano Sabbia	■	■	■	■
NW16	Milano Terra	■	■	■	■
NW17	Milano Grigio	■	■	■	■
NW18	Light Mahogany	■	■	■	■
NW19	Dark Mahogany	■	■	■	■
NW20	Bleached Pine	■	■	■	■
NW21	Australian Pine	■	■	■	■
NW22	Slate Wood	■	■	■	■
NW23	Nordic Black	■	■	■	■
NW24	Greyed Cedar	■	■	■	■
NW25	Hesbania	■	■	■	■
NW26	Core Ash	■	■	■	■
NW27	Denver Oak	■	■	■	■
NW28	Halmstad	■	■	■	■
NW29	Woodstone	■	■	■	■

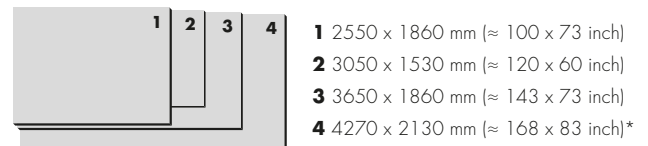
Trespa® Meteor® Wood Decors-platen hebben een richtingsgebonden gekleurd oppervlak. De vleug van Trespa® Meteor® Wood Decors loopt in de lengterichting van de platen.

NIEUW LUMEN

Kleurcode	Kleurnaam	Diffuse	Oblique	Specular
L05.0.0	Athens White	■	■	■
L05.1.2	Barcelona Beige	■	■	■
L06.5.1	Italian Greige	■	■	■
L09.6.4	India Brown	■	■	■
L11.4.4	Arizona Red	■	■	■
L21.5.1	London Grey	■	■	■
L25.8.1	New York Grey	■	■	■
L90.0.0	Metropolis Black	■	■	■

Trespa® Meteor® Lumen-platen zijn niet verkrijgbaar in andere afwerkingen.

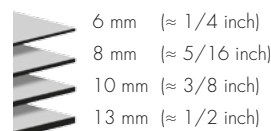
FORMATEN



- 1 2550 x 1860 mm (≈ 100 x 73 inch)
- 2 3050 x 1530 mm (≈ 120 x 60 inch)
- 3 3650 x 1860 mm (≈ 143 x 73 inch)
- 4 4270 x 2130 mm (≈ 168 x 83 inch)*

*Het grote plaatformaat maakt efficiënte bewerking van het product mogelijk.
NB: Ongezaagde platen hebben een haaksheidtolerantie.

DIKTES



- 6 mm (≈ 1/4 inch)
- 8 mm (≈ 5/16 inch)
- 10 mm (≈ 3/8 inch)
- 13 mm (≈ 1/2 inch)

CONTACTEER ONS

TRESPA INTERNATIONAL B.V.

P.O. Box 110, 6000 AC Weert
Wetering 20, 6002 SM Weert
Nederland
www.trespa.com

CUSTOMER SERVICE DESK NEDERLAND

Tel: +31 (0) 495 458 850
Fax: +31 (0) 495 540 535
Info.Benelux@Trespa.com

TRESPA BELGIUM BVBA/SPRL

H. van Veldekesingel 150 B. 19
3500 Hasselt
België
Tel: 0800 15501
Fax: 0800 15503
Info.Benelux@Trespa.com
Grand Duché de Luxembourg
Tel: +31 (0) 495 458 308

BEZOEK ONS

TRESPA DESIGN CENTRE NEW YORK

62 Greene Street (Ground Floor)
New York, NY 10012
Verenigde Staten
Tel: +1 212 334 6888
Fax: +1 866 298 3499
TDC.NewYork@Trespa.com
www.trespa.com/nl/tdc

TRESPA DESIGN CENTRE WEERT

Wetering 20
6002 SM Weert
Nederland
Tel: +31 (0) 495 458 845
TDC.Weert@Trespa.com
www.trespa.com/nl/tdc

TRESPA DESIGN CENTRE BARCELONA

Calle Ribera 5,
08003 Barcelona
Spanje
Tel: +34 (0) 93 295 4193
Fax: +34 (0) 93 116 3300
TDC.Barcelona@Trespa.com
www.trespa.com/nl/tdc

TRESPA DESIGN CENTRE SANTIAGO

Eliodoro Yáñez 2831
Torre A - Local 1
Providencia, Santiago
Chili
Tel: +56 2 4069990
TDC.Santiago@Trespa.com
www.trespa.com/nl/tdc

VOLG ONS



DISCLAIMER

ALGEMEEN

Deze voorwaarden zijn van toepassing op het gebruik van dit document en zulk gebruik houdt automatisch in dat de wederpartij instemt met de toepasselijkheid van deze voorwaarden. De door Trespa International B.V. ("Trespa") in dit document verstrekte informatie is louter indicatief. Trespa kan de juistheid en volledigheid van deze informatie niet garanderen. Trespa kan op ieder moment en zonder voorafgaande aankondiging de in dit document opgenomen informatie wijzigen. Trespa's klanten en derden dienen zich ervan te vergewissen dat zij over de meest recente versie van dit document beschikken (voor de meest recente versie raadpleeg: www.trespa.com). Aan de verstrekte informatie kunnen geen rechten worden ontleend en het gebruik daarvan gebeurt uitsluitend op eigen risico en verantwoordelijkheid. Trespa garandeert niet dat de informatie in dit document geschikt is voor het doel waarvoor deze door de wederpartij wordt geraadpleegd. Dit document bevat geen ontwerpen, constructieberekeningen, calculaties of berekeningen van enige andere prestatie ten behoeve van klanten of derden. De informatie zoals vertrekt in dit document kan niet worden beschouwd als garantie van eigenschappen van Trespa-producten. Kleuren in Trespa's communicatie-middelen (waaronder, maar niet beperkt tot drukwerk) en van monsters van Trespa's producten kunnen afwijken van de kleur van de te leveren Trespa-producten. Monsters zijn

niet bedoeld voor het uitvoeren van producttesten en zijn niet representatief voor kenmerken van de Trespa-producten. Trespa's producten en monsters worden geproduceerd binnen de opgegeven kleurtoleranties en (productie-partijen) kunnen onderling afwijken, zelfs indien dezelfde kleur wordt toegepast. Ook de kijkhoek beïnvloedt de kleurwaarneming (Meteon Metallics platen hebben een richtingsgebonden gekleurd oppervlak). De genoemde kleur-stabiliteit en kleurspecificaties hebben uitsluitend betrekking op het decoratieve oppervlak van Trespa's producten, en niet op het kern-materiaal en monsters van Trespa's producten. Trespa-producten worden af-fabriek geleverd met rechte, gezaagde kanten. Klanten en derden dienen zich door een professionele adviseur te laten adviseren over (de geschiktheid van) Trespa's producten voor de gewenste toepassingen en over de toepasselijke wet- en regelgeving. Trespa kan in dit verband geen enkele garantie verlenen. De meest recente en geldige versie van het leveringsprogramma en de materiaal eigenschappen tabel (Material Properties Datasheet) staan op www.trespa.info. Uitsluitend de informatie in de meest recente en geldige materiaal eigenschappen tabel dient te worden gebruikt voor de selectie van en advisering over Trespa-producten. Trespa behoudt zich het recht voor om zonder voorafgaande aankondiging haar producten (en de specificaties ervan) te wijzigen.

AANSPRAKELIJKHEID

Trespa is niet aansprakelijk (noch contractueel noch buiten-contractueel) voor enige schade voortvloeiende uit of verband houdende met het gebruik van dit document, behalve indien en voorzover zulke schade het gevolg is van bedrog, opzet of bewuste roekeloosheid zijdens Trespa en/of haar bedrijfsleiding. De beperking van de aansprakelijkheid geldt voor alle met Trespa verbonden partijen, met inbegrip van doch niet beperkt tot haar bestuurders, werknemers, verbonden ondernemingen, leveranciers, distributeurs, agenten en vertegenwoordigers.

ALGEMENE VERKOOPVOORWAARDEN

Alle mondelinge en schriftelijke mededelingen, aanbiedingen, offertes, verkopen, leveringen en/of overeenkomsten en alle daarmee samenhangende prestaties van Trespa zijn onderworpen aan de Algemene verkoopvoorwaarden Trespa International B.V. zoals op 11 april 2007 gedeponeerd bij de Kamer van Koophandel en Fabrieken voor Noord- en Midden-Limburg te Venlo (NL) onder nummer 24270677, welke beschikbaar zijn op en kunnen worden gedownload van de Trespa website www.trespa.com/ documentation. Alle mondelinge en schriftelijke mededelingen, aanbiedingen, offertes, verkopen, leveringen en/of overeenkomsten en alle daarmee samenhangende prestaties van Trespa North America, Ltd. zijn onderworpen aan de "Trespa North America General Terms and Conditions of

Sale", welke beschikbaar zijn op en kunnen worden gedownload van de Trespa website, www.trespa.com/documentation. De tekst van deze algemene verkoopvoorwaarden wordt op verzoek kosteloos toegezonden. De toepasselijkheid van enige andere algemene voorwaarden dan de hierboven genoemde algemene verkoopvoorwaarden wordt uitdrukkelijk verworpen en zulke andere algemene voorwaarden zijn niet van toepassing, ongeacht of daarnaar wordt verwezen op offerteaanvragen, offerte-bevestigingen, briefpapier en/of overige documenten van enige wederpartij.

INTELLECTUELE EIGENDOM

Alle intellectuele eigendomsrechten en overige rechten met betrekking tot de inhoud van dit document (met inbegrip van, doch niet beperkt tot, logo's, tekst en foto's) behoren toe aan Trespa en/of haar licentie-gevers. Enig gebruik van de inhoud van dit document, daaronder mede begrepen distributie, reproductie, openbaarmaking, opslag in een geautomatiseerd gegevensbestand of verzending daarvan zonder de voorafgaande schriftelijke toestemming van Trespa, is uitdrukkelijk verboden. * Trespa, Meteon, Athlon, TopLab, TopLab^{PLUS}, TopLab^{ECO-FIBRE}, Virtuo, Izeon, Volkern, Trespa Essentials en Mystic Metallics zijn geregistreerde handelsmerken van Trespa.

VVRAGEN

Voor vragen of opmerkingen over het bovenstaande kunt u contact opnemen met Trespa.

VERSIE 5.0 • BROCHURECODE N2405 • DATUM 12-2015



GA NAAR TRESPA.COM VOOR DE MEEST
RECENTE VERSIE VAN DIT DOCUMENT.

TRESPA®