



**Hillegersbergsche
Gevelproducten**



MAATWERK IN GEVELBEKLEDING



Inhoudsopgave

• Quick start instructies - samenvatting	3
• Standaard en compleet	4
• ZincPro afwerkingsprofielen	5
• Harmonieuze wisselwerking	6
• Voorbereiding bouwproject	7
• Opbouw en achter constructie	8 - 9
• Plaatsing van de opbouwelementen	9
• Positionering van het verbindingsstuk	10
• Bevestiging van de panelen met klangen en schroeven	10
• Horizontale plaatsing	11 t/m 15
• Detail tekeningen	15
• Meer informatie	16



Quick start instructies - samenvatting

Gebruik

Voor het bekleden van geventileerde en geïsoleerde gevels, topgevels en geveldelen, dakranden, oversteken en dakkapellen in nieuwbouw en renovatie

Maatvoering

VMZ 200 Overlappingspaneel

3000 x 200 mm (lengte x werkend breedte)

Verbruik

Benodigd materiaal bij een horizontale plaatsing:

- 1 stuks VMZ 200 Overlappingspaneel is 0,6 m² geveloppervlak.
- Ca. 10 schroeven m² geveloppervlak (2 soorten, voor hout of aluminium).

Opslag

Het VMZ 200 Overlappingspaneel moet op een pallet worden bewaard op een droge, beschutte en goed geventileerde plaats. De panelen worden geleverd met aan de zichtzijde een speciale folie die ze beschermt tijdens de plaatsing. Verwijder de folie binnen het gestelde termijn van 30 dagen, maar echter niet voordat andere werkzaamheden - die het zink zouden kunnen aantasten - afgerond is.

Verwerking

- Lees aandachtig de VMZ 200 Overlappingspaneel plaatsingsgids
- Gebruik altijd handschoenen : ZincPro handschoenen
- Vaste zaagmachine : ZincPro zaagblad, 216 x 2,8 x 30 mm
- Slijpmachine : ZincPro slijpschijf, 125 x 1 x 22 mm

Regelwerk

Het VMZ 200 Overlappingspaneel kan worden bevestigd op een perfect uitgelijnde aluminium of houten regelwerk dat is bevestigd op de dragende constructie, zowel bij nieuwbouw als renovatie. Met de volgende punten dient men rekening te houden:

- Verticaal regelwerk
- Hart op hart afstand van maximaal 600 mm
- Steeds met geventileerde spouw van minimaal 20 mm.
- Aan onder- en bovenzijde een ventilatieopening van minimaal 10 mm
- Eisen aluminiumregelwerk: Dikte aluminium minimaal 2 mm, regelbreedte van min. 40 mm. Geadviseerd worden de HGPro prefix profielen zie www.hgpro.nl.
- Eisen houtenregelwerk: **Onbehandeld vurenhout** met een minimale maatvoering van 34 x 40 mm.

Bevestiging

- Schroeven, voorboren hoeft niet.
- Afwerking: ZincPro profielen.

Onderhoud

De producten van VMZinc® hebben geen speciaal onderhoud nodig. Onderhoudsadvies is op aanvraag verkrijgbaar.



Standaard en compleet

U creëert een gevel met de unieke uitstraling van een natuurlijk mineraal materiaal. VMZ 200 Overlappingspaneel is gemaakt van zink: een edel, robuust en duurzaam materiaal. Het gevelsysteem is verkrijgbaar in 2 tinten:



ANTHRA-ZINC®



QUARTZ-ZINC®

Met het VMZ 200 Overlappingspaneel beschikt men over een geventileerde gevelbekleding die in alle omstandigheden kan worden toegepast. Het VMZ 200 Overlappingspaneel is geschikt voor horizontale plaatsing op een aluminium of houten draagstructuur en is geschikt voor zowel nieuwbouw als renovatie. Dankzij het ingenieuze verbindingstuk kunnen de panelen zeer eenvoudig met elkaar worden verbonden. Daardoor is voorafgaand inmeten niet nodig en is men steeds zeker dat de panelen passen. Het materiaal kan optimaal worden gebruikt en zo voorkomt men zinkafval en bespaart men geld. De afwerkingsprofielen van ZincPro zorgen voor een eenvoudige en snelle afwerking van de ramen en deuren.

Het VMZ 200 Overlappingspaneel en het verbindingstuk zijn verkrijgbaar in de tinten QUARTZ-ZINC en ANTHRA-ZINC.

Het verbindingstuk vereenvoudigt de voorbereiding van het VMZ 200 Overlappingspaneel, het voorkomt een diepe voeg bij plaatsing.



VMZ 200 Overlappingspaneel

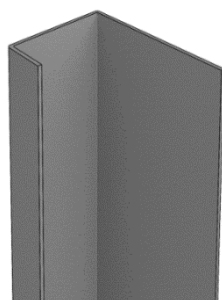


Het verbindingstuk

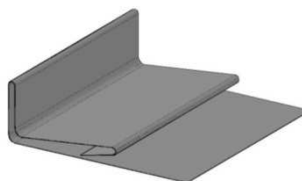
Standaard maatvoering	
Oppervlakte aspecten	ANTHRA-ZINC® en QUARTZ-ZINC®
Lengte	3000 mm
Breedte	200 mm
Oppervlakte per paneel	0,6 m²
Dikte zink	0,8 mm
Gewicht	9 kg/m²



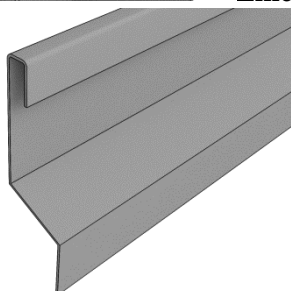
ZincPro afwerkingsprofielen



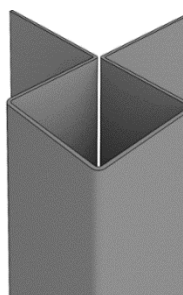
ZincPro 3



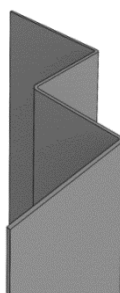
ZincPro 4



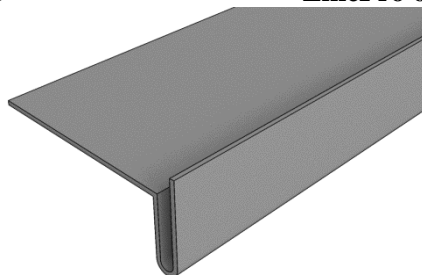
ZincPro 5



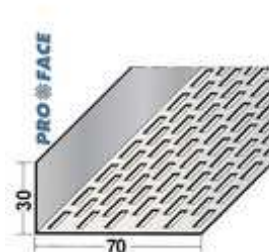
ZincPro 6



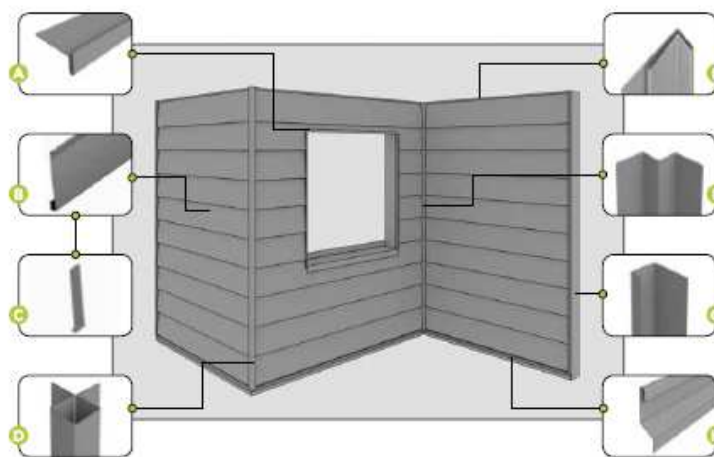
ZincPro 7



ZincPro 8



Afsluitprofiel



- | | |
|-------------------------------------|------------------------------|
| A ZincPro 8 - profiel | E ZincPro 4 - profiel |
| B VMZ 200 Overlappingspaneel | F ZincPro 7 - profiel |
| C VMZ 200 Verbindingsstuk | G ZincPro 3 - profiel |
| D ZincPro 6 - profiel | H ZincPro 5 - profiel |



Harmonieuze wisselwerking

Tussen gebouw en omgeving

Verspringende voegen in vrije loop, steenverband of rechte lijnen, een mix van kleuren of één enkele kleur: met het VMZ 200 Overlappingspaneel heeft een gevel altijd een stijlvolle en unieke uitstraling met een strakke lijnvoering en een perfecte afwerking.



Duurzaam product

De gevarieerde productlijn van VMZinc® biedt verschillende uitstralingen en kleuren waarmee u een gebouw een uniek in het oog springend karakter kunt geven of het juist volledig in zijn omgeving kunt laten opgaan. Het VMZ 200 Overlappingspaneel is ontworpen volgens de principes van onze visie op duurzaam bouwen. Ze zorgen ervoor dat een gebouw harmonieus integreert in zijn omgeving en dragen in combinatie met isolatie bij aan de energie- en milieuprestatie en de bescherming van het gebouw.

Certificatie

VMZinc® is een van de eerste zinkproducenten met de ISO-14001-certificering. Deze certificering waarborgt dat alle stappen worden gezet die nodig zijn voor het behouden en verbeteren van een geïntegreerd milieumanagement. Daarnaast is VMZinc® actief betrokken bij de ontwikkeling van gebouwen die voldoen aan de richtlijnen voor duurzaam bouwen.

- HQE (Frankrijk)
- Leed (Verenigde Staten)
- Green Star (Australië)
- BREEAM (Groot-Brittannië)
- Deutsches Gütesiegel Nachhaltiges Bauen (Duitsland)

Recyclebaar

VMZ 200 Overlappingspaneel past helemaal in onze visie op duurzaamheid en is volledig recyclebaar, al het zink kan worden gesmolten en hergebruikt worden voor de realisatie van nieuwe producten.

Onderhoudsvriendelijk

Als zink wordt blootgesteld aan de buitenlucht ontstaat er vanzelf een beschermende laag. Door deze natuurlijke bescherming geeft zink een zeer lange levensduur. De producten van VMZinc® hebben daarom geen speciaal onderhoud nodig. Door zijn duurzaamheid en zijn lange levensduur draagt het VMZ 200 Overlappingspaneel bij aan een gereduceerde nood aan nieuw materiaal, gedurende de levenscyclus van een gebouw. Verder onderhoudsadvies is op aanvraag verkrijgbaar.



Vorbereiding bouwproject

Geventileerde gevelbekleding

VMZ 200 Overlappingspanelen worden toegepast voor geventileerde gevels die een bijdrage leveren aan een gezond en duurzaam bouwen.

Ervaring bouwbedrijf

Er is slechts geringe ervaring met gevelbekledingen vereist voor het plaatsen van VMZ 200 Overlappingspanelen.

Opslag

Het VMZ 200 Overlappingspaneel moet op een pallet worden bewaard op een droge, beschutte en goed geventileerde plaats. De panelen worden geleverd met aan de zichtzijde een speciale folie die ze beschermt tijdens de plaatsing. Verwijder de folie binnen het gestelde termijn van 30 dagen, maar echter niet voordat andere werkzaamheden - die het zink zouden kunnen aantasten - afgerond is.

Draagconstructie

Het VMZ 200 Overlappingspaneel kan worden bevestigd op een perfect uitgelijnde aluminium of houten frame dat is bevestigd op de dragende constructie, zowel bij nieuwbouw als bij verbouwingen.

Windbelasting

Het systeem is toepasbaar voor gebouwen tot een hoogte van 30 m. Informeer voor de juiste waarden in Pa bij de binnendienst van HGPro op het nummer 010 – 4621899 of via e-mail info@hgpro.nl.

Om te weerstaan aan windkrachten die kunnen optreden aan de randen en de hoeken van het gebouw, of bij gebouwen met grote hoogte, kan men de afstand tussen de bevestigingen aanpassen. Na bepaling van de karakteristieken van het systeem moet gecontroleerd worden of R toelaatbaar \geq de afzuigkrachten (onderdruk) op het gebouw. Voor gebouwen hoger dan 30 meter: graag contact opnemen met de binnendienst van Hillegersbergsche Gevelproducten.

Brandveiligheid

Er zijn geen beperkingen voor dit systeem.

Accessoires

Als afwerking van de VMZ 200 Overlappingspanelen zijn de ZincPro afwerkingsprofielen ontwikkeld. Door het gebruik van deze ZincPro afwerkingsprofielen is de montage van het VMZ 200 Overlappingspaneel snel en eenvoudig.



Opbouw en draagstructuur

Draagconstructie

Er kunnen twee soorten draagstructuren gebruikt worden voor het plaatsen van het VMZ 200 Overlappingspanelen: een houten of aluminium draagstructuur. We raden de toepassing van een aluminium draagstructuur aan. Doordat aluminium minder gevoelig is voor vervorming dan hout resulteert het gebruik van een aluminium draagconstructie in een stakker eindresultaat.

Noch de draagstructuur, noch de schroeven zijn in het systeem inbegrepen. Voor het ontwerp en de dimensionering van deze draagstructuur en haar bevestigingen verwijzen wij naar de betreffende producenten.



Houten draagconstructie

Onbehandeld vurenhout moet geschikt zijn voor het gebruik in geventileerde gevelsystemen. De plaatsing van de houten draagstructuur en de eventuele thermische isolatie moet voldoen aan de geldende normen, in het bijzonder wat betreft de bevestiging en de regeling voor het verzekeren van een effen grondvlak voor de plaatsing van de panelen.

Verticale houten draagconstructie:

- De houten draagconstructie moet voldoende sterk en permanent duurzaam zijn. De kwaliteit van de achter constructie moet voldoen aan de desbetreffende bouwnormen, voorschriften en certificaten.
- Minimale breedte: 40 mm
- Minimale dikte: 34 mm.
- Tussenafstand: 600 mm (gevel < 20m hoog).
- Steeds met **geventileerde spouw (!)** van min 20 mm aanbrengen.
- Aan onder- en bovenzijde een **ventilatieopening (!)** van min 10 mm/m voorzien.

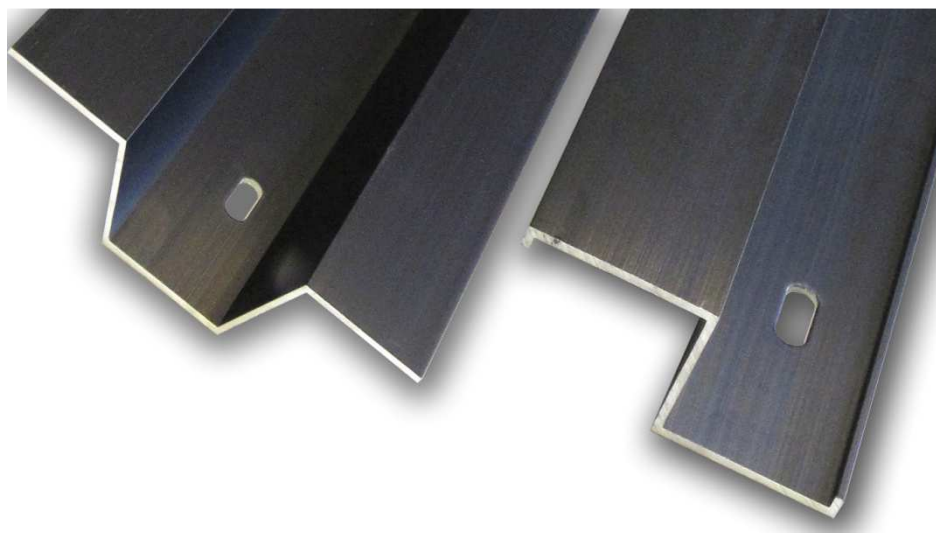


Aluminium draagconstructie

Het systeem kan ook geplaatst worden op aluminium Profix O en Z profielen.

Verticale aluminium regelwerk:

- Profix O en Z profielen
- Tussen regels Profix Z en ter plaatse van een voeg Profix O
- Tussenafstand: 600 mm (gevel < 20m hoog).
- Steeds met **geventileerde spouw (!)** van min 20 mm aanbrengen.
- Aan onder- en bovenzijde een **ventilatieopening (!)** van min 10 mm/m voorzien.



Profix O

Profix Z

Plaatsing

van de opbouwelementen

Isolatie

De gebruikte isolatie moet voldoen aan de geldende normen, in het bijzonder wat betreft het rendement, de bevestiging en de brandweerstand. De isolatie wordt geplaatst conform de voorschriften van de fabrikant.

Regenscherm

Het Bouwbesluit schrijft het gebruik van een regenscherm voor in geventileerde gevels. Aan de koude zijde van de isolatie dient een regenscherm te worden aangebracht, dit is een damp open, waterdichte folie. Wij raden hiervoor het gebruik aan van Delta Fassade B. Dit regenscherm dient strak te worden geplaatst om het versperren van de ventilatie te voorkomen.

Ventilatie

Ventilatie aan de onderzijde en bovenzijde van het VMZINC is absoluut noodzakelijk voor de duurzaamheid en de levensduur. De ventilatie wordt verzekerd door aan de voet en aan de bovenrand van de gevel een doorlopende ventilatieopening.

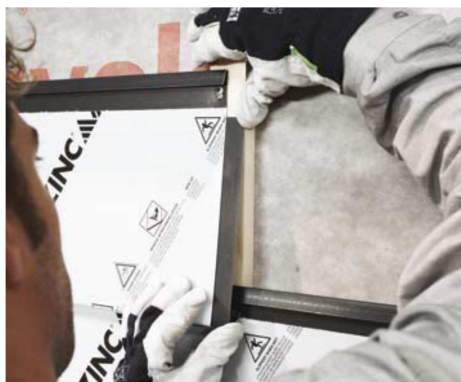
- Steeds met **geventileerde spouw (!)** van min 20 mm aanbrengen.
- Aan onder- en bovenzijde een **ventilatieopening (!)** van min 10 mm/m voorzien.



Positionering

van het verbindingsstuk

Laat 3 mm speling tussen elk paneel. Achter elke voeg komt een verbindingsstuk. Een voeg is alleen mogelijk ter hoogte van een regel.



Bevestiging

van de panelen met schroeven

Bevestiging / toebehoren

VMZ 200 Overlappingspaneel		
ZincPro 200 RVS schroeven t.b.v. hout		doos a 100 stuks
Afmeting: 4,2 x 32 mm		
ZincPro 200 RVS schroeven t.b.v. aluminium		doos a 100 stuks
Afmeting: 4,2 x 19 mm		
ZincPro 200 verbindingsstuk	QUARTZ-ZINC®	doos a 20 stuks
ZincPro 200 verbindingsstuk	ANTHRA-ZINC®	doos a 20 stuks
GEREEDSCHAP		
ZincPro slijpschijf	afmeting:	125 x 1 x 22 mm
ZincPro zaagblad	afmeting:	216 x 2,8 x 30 mm



Horizontale plaatsing

Eindresultaat:



Montage van bovenstaande gevel:

- Start met het monteren van het **ZincPro 3** eindprofiel en plaats daarna aan de onderzijde, tussen **ZincPro 3** profielen, het **ZincPro 5** startprofiel.
LET OP!! Aan onder- en bovenzijde een ventilatieopening (!) van min 10 mm/m voorzien.





- **Plaatsing eerste VMZ 200 Overlappingspaneel**

Zaag een overlappingspaneel op maat, dit is de afstand tussen de eindprofielen ZincPro 3 min 15 mm. Start de plaatsing door het deel er links of rechts schuin in het eindprofiel te schuiven. Verdeel de speelruimte en haak hem in het ZincPro 5 startprofiel. Controleer met de waterpas of hij waterpas zit en schroef hem vast. Tip: Controleer bij plaatsing regelmatig of het werk waterpas is.



- **Oplossing rondom gevelopening**

Profiel onderzijde: zaag het ZincPro 4 profiel op maat en monteer het profiel, mogelijk moet u het uitvullen.

LET OP!! Aan onder- en bovenzijde een ventilatieopening (!) van min 10 mm/m voorzien.

Bepaal de maat van de inkeping, dit is de maat van het ZincPro 4 profiel plus 10 mm. Hoogte inkeping is de maat tussen bovenzijde ZincPro 4 profiel en de lip van het laatste overlappingsprofiel plus 15 mm. Maak met de interclipstang om de 50 mm een inkepingen om het profiel te bevestigen. Trek een verticale lijn vanaf de inkeping over het overlappingspaneel en boor een gaatje van rond 5 mm aan de onderzijde t.b.v. waterafvoer.





Zaag twee ZincPro 3 eindprofielen op maat.



- **Oplossing raamopening bovenzijde**

Bij gevelopeningen waar het overlappingspaneel niet in één keer doorloopt dient men een tussenstuk te plaatsen over de breedte van de opening. **LET OP!! De extra regels boven de raamopening.**





- **Afmeting tussenstuk overlappingspaneel**

Breedte is gevelopening plus 70 mm en de hoogte is de maat tussen bovenzijde overlappingspaneel en gevelopening plus 13 mm.

Slijp vervolgens aan weerskanten, aan de bovenzijde, van het tussenstuk 40 mm van de lip af .

Aan de onderzijde van het overlappingspaneel wordt tevens aan weerszijden een inkeping gemaakt van 40 mm met een hoogte van 15 mm.

Monteer het **ZincPro 1** raamprofiel en stel deze op diepte, vergeet niet de beschermfolie van het overlappingspaneel er af te halen ter plekke van de overlap alvorens montage.



- **Montage bovenste/laatste overlappingsprofiel**

Bepaling hoogtemaat: is de maat gemeten tussen bovenzijde **ZincPro 4** profiel en de lip van het laatste overlappingsprofiel plus 15 mm. Steek het op maat gemaakte overlappingspaneel in het **ZincPro 4** profiel en teken hem af als op de foto.

LET OP!! Aan onder- en bovenzijde een ventilatieopening (!) van min 10 mm/m voorzien.





Meet het lipje van het **ZincPro 4** profiel zoals op de foto. Teken een nieuwe lijn vanaf de zojuist getrokken lijn afhankelijk van de maat van het lipje. Knip op deze lijn om de 50 mm met de interclip tang. Wanneer het deel is gemonteerd is het zeer lastig deze weer los te krijgen. Snij voor montage het folie gedeeltelijk weg.



- **Koppelen overlappingsprofiel**

Wanneer een deel verlengt moet worden kan dit ter hoogte van een regel. Gebruik bij het koppelen een verbindingsstuk die achter het profiel gemonteerd wordt. Laat bij het koppelen van panelen 3 mm speling tussen elk paneel.



Detail tekeningen

Raadpleeg voor de detail tekeningen onze website www.hgpro.nl of bel met onze binnendienst op:

Telefoon: 010-4621899 of zie onze Youtube instructiefilm www.youtube.com/watch?v=dOv1AXOpEDs



Meer informatie?

- Zie www.hgpro.nl (mogelijkheid om informatie te downloaden)
 - Uw overige vragen kunt u mailen naar info@hgpro.nl

Bezoekadres

Vlierbaan 15
2908 LR Capelle aan den IJssel

Correspondentieadres

Postbus 5006
2900 EA Capelle aan den IJssel

Telefoon

010-4621899

Fax

010-4627935

E-mail

info@hgpro.nl

Website

www.hgpro.nl