

Productomschrijving

Rockpanel plaatmateriaal is ontwikkeld voor een snelle, gebruiksvriendelijke en esthetische afwerking van façades en detaileringen rondom het dak. De platen zijn bewerkbaar als hout en duurzaam als steen, temperatuur- en weersbestendig, brandveilig, 100% recyclebaar en onderhoudsvriendelijk. Voor een kleurechte invulling van de gevel is Rockpanel Colours de beste keuze. Dit krachtige, decoratieve paneel is leverbaar in alle RAL/NCS kleuren.

Toepassing

Rockpanel plaatmateriaal is geschikt als gevelbekleding bij geventileerde gevelsystemen. Deze systemen worden al sinds jaar en dag toegepast bij nieuwbouw en renovatie projecten, zowel in de woning- als utiliteitsbouw, en dragen bij tot een comfortabel binnenklimaat met een hoge mate van flexibiliteit.

Door het unieke karakter en dampopenheid van de plaat kan Rockpanel Colours (zonder ProtectPlus) in specifieke gevallen zelfs ongeventileerd worden toegepast. Ideaal voor bijvoorbeeld dakkapellen, renovaties rondom het dak of een puivulling. Meer informatie plus randvoorwaarden voor het ongeventileerd toepassen van Rockpanel vindt u onder 'verwerking'.

Rockpanel is toepasbaar in nieuwbouw en renovatie:

- als gevelbekleding
- rondom het dak: dakoverstek, gootafwerking, dakkapel, boeiboord of dakrand
- in andere detailleringen: plafond, ingangen, puivulling

Productvoordelen

Rockpanel plaatmateriaal bezit een aantal unieke eigenschappen:

- randafwerking tegen vocht niet nodig
- onderhoudsvriendelijk
- licht in de verwerking
- gemakkelijk op maat te zagen met standaard gereedschappen
- voorboren niet nodig
- standaard uitvoering geschikt voor gebogen en getordeerde toepassingen
- dimensiestabiel
- brandveilig
- 100% recyclebaar
- vanaf 100 m² leverbaar in alle RAL/NCS kleuren
- ongeventileerd toe te passen

Assortiment

Rockpanel Colours is uit voorraad leverbaar in 20 standaardkleuren en vanaf 100 m² in elke gewenste RAL/NCS kleur. Kijk voor het actuele assortiment op onze website: www.rockpanel.nl.

Extra bescherming (ProtectPlus)

ProtectPlus is een extra beschermlaag die de platen zelfreinigend maakt en vuil door regenwater wordt weggespoeld. Bovendien verbetert deze transparante laag de UV bestendigheid van de plaat, waardoor de duur van de kleurechtheid nog verder wordt verlengd.

ProtectPlus is optioneel bij Rockpanel Colours en kan enkel tijdens de productie van Rockpanel aangebracht worden. Rockpanel platen met de ProtectPlus beschermlaag kunnen niet worden overgeschilderd.

Eigenschappen

Het plaatmateriaal is verkrijgbaar in 2 verschillende uitvoeringen.

Durable: voor reguliere toepassingen in gevels en dakranden.

Xtreme: voor toepassingen in gevels en dakranden waarbij nog zwaardere eisen worden gesteld aan de mechanische stijfheid.

Afmetingen en toleranties plaatmateriaal

	Durable		Xtreme	
	Plaatlengte in mm*	2500/3050	2500/3050	3050
Plaatbreedte in mm	1200			1200
Plaatdikte in mm	6	8	8	10
Lengte/breedte tolerantie in mm	+2/-2		+2/-2	
Diktetolerantie in mm	+0,5/-0,5		+0,5/-0,5	
Diagonale tolerantie in mm	≤ 4		≤ 4	

* Neem voor afwijkende afmetingen contact op met Rockpanel voor de mogelijkheden.

Materiaaleigenschappen

Eigenschap	Waarde		Eenheid	Norm
	Durable	Xtreme		
Mechanisch				
Elasticiteitsmodulus	4015	5260	N/mm ²	EN 310
Karakteristieke buigtreksterkte	≥ 27	≥ 30	N/mm ²	EN 310 en EN 1058 f _{os}
Optisch				
Kleurechtheid Colours	4 / 4-5* (3.000 uren; Xenon test)		grijschaal	ISO 105 A02-93
Brand				
Brandklasse	Euroclass B-s2-d0**			EN 13501-1
Fysiek				
Volumieke massa nominaal	1050+150/-150	1200+150/-150	kg/m ³	
Oppervlakte massa nominaal	8 mm: 8,4 6 mm: 6,3	8 mm: 9,6	kg/m ²	
Dimensieverandering				
- Lineaire uitzettingscoëfficiënt	11 * 10 ⁻³		mm/(m°K)	EN 438-2
- Lengte verandering door vocht bij 23°C/50% RV naar 23°C/95% RV	0,302		mm/m (na 4 dagen)	
Dampopenheid S _d				
- Bij 23°C en 85% RV	1,8/3,5 (incl. PP)*		m	EN ISO 12572-2001
Wateropname via zaagkant na 28 dagen:				
- Bij 20°C en 65% RV	< 1,3		%	
- Bij 2°C en 90% RV	< 0,2		%	

* Rockpanel Colours met ProtectPlus toplaag.

** Afhankelijk van de constructie kan in sommige gevallen een subclassificatie S1 gehaald worden.

Brandveiligheid

Rockpanel plaatmateriaal is getest volgens de geldende normen en geclassificeerd als een brandveilig bouwmaterial.

Mocht een brand ontstaan, dan is er bij Rockpanel platen geen sprake van druppelvorming of is het risico van brandoverslag zeer gering.

Verwerking

Geventileerde gevelsystemen

Rockpanel plaatmateriaal is geschikt voor toepassing in geventileerde gevelsystemen. Bij dit type gevels wordt de buiten-gevel als een spouwmuur met een binnen- en buitenblad geconstrueerd, waardoor een geventileerde ruimte ontstaat tussen gevelbekleding en isolatie.

■ Open gevel

Bij de toepassing van een open gevel moet er voldoende spouwruimte tussen gevelbekleding en isolatie worden gecreëerd om regenwater te kunnen afvoeren.

Bij open voegen op een **houten draagconstructie** moet de constructie achter de verticale regel afgewerkt zijn met een dampopen waterkerende folie, welke niet capillair werkt en UV-bestendig is. De aanbevolen ruimte tussen Rockpanel en dampopen, waterkerende folie bedraagt ten minste 20 mm maar heeft in de praktijk meestal de dikte van het regelwerk wat neer komt op 28 mm of 34 mm.

Bij een **aluminium draagconstructie** adviseert Rockpanel een spouwdiepte van ten minste 60 mm, waarbij de isolatie conform EN 13162 dient te zijn, bijvoorbeeld Rockwool met een dichtheid tussen 51 en 69 kg/m³.

■ Gesloten gevel

Hierbij worden de horizontale voegen door een profiel gesloten. Regenwater wordt aan de buitenzijde van de bekleding afgevoerd en er moet voldoende ventilatie zijn onder en boven de constructie. De aanbevolen spouwdiepte voor een geventileerde spouw is minimaal 20 mm. In de praktijk is de dikte van het regelwerk bepalend wat neer komt op 28 mm of 34 mm spouwdiepte.

Ongeventileerde toepassing

Rockpanel Colours (zonder ProtectPlus) is dampopen. Hierdoor kunnen deze producten ook in ongeventileerde detailleringen toegepast worden zoals:

- puivullingen
- (zijwanden van) dakkapellen
- dakgoten
- boeiboorden
- en andere detailleringen

Bij het ongeventileerd toepassen van Rockpanel Colours (zonder ProtectPlus) hoeft men dus geen gebruik te maken van geventileerde glaslaten en hoeft men geen ventilatieruimte vrij te laten tussen de Rockpanel plaat en de isolatie.

De voordelen zijn dat:

- er extra ruimte ontstaat voor dikkere en betere isolatie
- de constructie, bij gelijkblijvende isolatie, dunner gemaakt kan worden

Voor het ongeventileerd toepassen van Rockpanel Colours (zonder ProtectPlus) gelden de volgende voorwaarden:

- binnenklimaat met een maximale dampdruk van 1330 Pa (normale woongebouwen + kantoren, **geen** zwembaden, drukkerijen, fabrieken etc.);
- de s_p -waarden van de materialen aan de binnenzijde van de constructie tot aan de isolatie, dienen opgeteld ten minste 10 m te bedragen; deze waarde kan o.a. worden bereikt met een PE-folie van 0,15 mm dik en een gipsplaat;
- de s_p -waarden van de materialen aan de buitenzijde van de constructie tot aan de isolatie mogen niet meer bedragen dan 2,5 m;
- de binnenzijde van de constructie dient luchtdicht te zijn zodat er geen warme lucht de constructie kan binnendringen;
- de aansluitingen van de platen onderling en tegen de constructie, dienen waterdicht te zijn, zodat er geen regenwater of reinigingswater achter de bekleding kan komen;
- in situaties waarbij de constructie zich volledig in een 'buitensituatie' bevindt, is het alleen van belang dat alle aansluitingen waterdicht zijn.

Neem voor het ongeventileerd toepassen van Rockpanel altijd contact op met Rockpanel.

Bevestiging

Rockpanel plaatmateriaal kan op verschillende manieren bevestigd worden. Dit kan zowel op:

- hout als aluminium,
- geschroefd, genageld of zelfs verlijmd.

Controleer bij uw leverancier of de bevestigingen geschikt zijn voor Rockpanel plaatmateriaal.

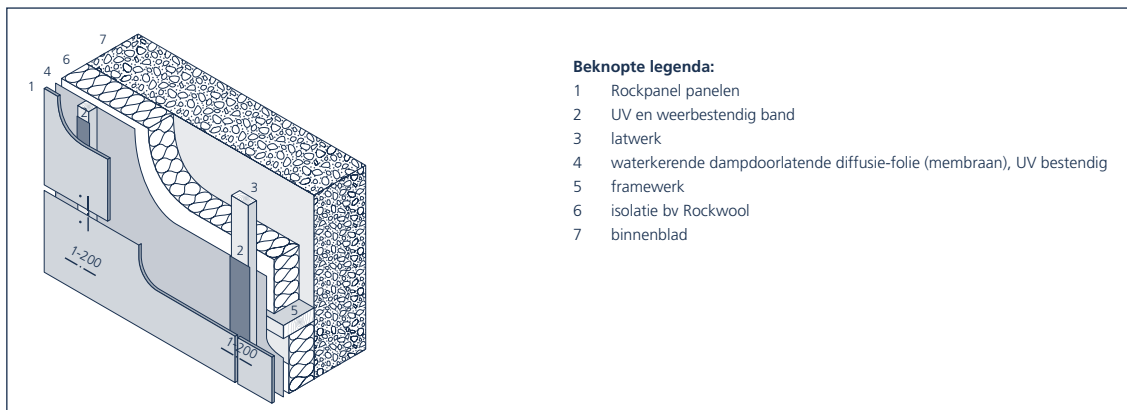
Daarnaast heeft Rockpanel een speciaal en handig hulpmiddel ontwikkeld, om snel en efficiënt een uiterst strak potdeksel-resultaat te bewerkstelligen, de Easy Fix.

Mechanisch op hout

Bij het mechanisch bevestigen op hout kan men gebruik maken van:

- Rockpanel ringnagels (RVS 316 kwaliteit) 2,7/2,9 x 32 PK. Deze kunnen zowel met een kunststof hamer als met een luchtdrukhamer bevestigd worden. De nagelkoppen kunnen desgewenst in RAL kleur geleverd worden zodat ze perfect aansluiten bij de RAL kleur van het plaatmateriaal.
- Rockpanel Torx-schroeven (RVS 316 kwaliteit); deze schroeven met een kleine kopmiddellijn kunnen ook voorzien worden van een coating in RAL kleur.

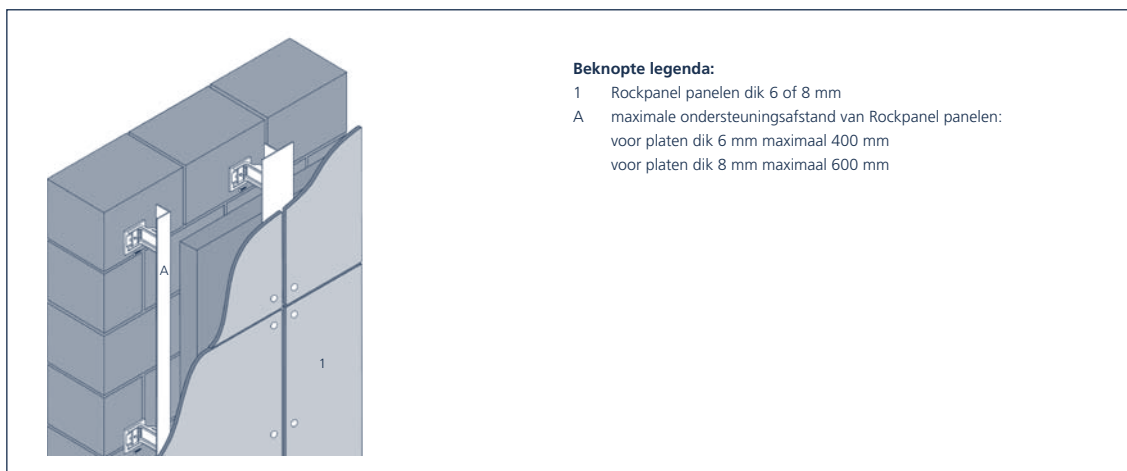
Omdat Rockpanel plaatmateriaal vrijwel niet uitzet of krimpt, is voorbereiden niet noodzakelijk.



Mechanisch op aluminium

Voor de bevestiging van Rockpanel op aluminium draagprofielen kunnen aluminium popnagels met vlakke kop worden gebruikt van het type AP14-5 x 18S, bestaande uit:

- materiaal EN AW-5019 (conform EN 755-2) en
- materiaal nummer nagel 1.4541 (conform EN 10088-3)



Houd bij het bevestigen van Rockpanel op aluminium draagprofielen rekening met de werking van de constructie. Het is in sommige gevallen aan te raden vaste en glijdende bevestigingspunten toe te passen waarbij de vaste punten met $\varnothing 5,2$ mm en de glijpunten met $\varnothing 8$ mm voorgeboord worden.

Verlijmen op hout en/of aluminium constructies

Verlijming van Rockpanel plaatmateriaal dient te gebeuren volgens de voorschriften van de leverancier van het lijmsysteem en onder zijn toezicht en garanti voorwaarden. Verlijmen op een metalen draagconstructie of in geval van hout op een Rockpanel strook is een meer duurzame uitvoering dan directe verlijming op een houten draagconstructie. Kijk op de website van Rockpanel voor meer informatie en een lijmlieferancier met een geschikt systeem.

Bevestigingsafstanden

Rockpanel plaatmateriaal moet bij bevestiging met Rockpanel bevestigingsmiddelen op de achterconstructie worden bevestigd. Houd bij het bepalen van de achterconstructie rekening met:

- het opnemen van de windbelasting
- maximale bevestigingsafstanden voor de panelen
- noodzakelijke ventilatievoorzieningen
- verschil in werking/zetting tussen platen en draagconstructie
- wettelijke voorschriften
- hoogte van het gebouw

Lees in de tabel af welke bevestigingsafstanden van toepassing zijn voor mechanische bevestiging. Neem voor afwijkende situaties contact op met Rockpanel.

Bevestigingstabel voor Rockpanel Colours						
Nederland Bebouwd gebied Gebouwhoogte < 9 m a _{R1} = 15 mm a _{R2} = 50 mm						
	b	a Tussenonderst.	a Rand onderst.	a	a	a
8 mm platen						
Rockpanel	600 mm	260 mm	400 mm	400 mm	-	-
ringnagel	500 mm	315 mm	400 mm	400 mm	-	-
	400 mm	395 mm	400 mm	400 mm	400 mm	400 mm
Rockpanel	600 mm	455 mm	500 mm	450 mm	-	-
torxschroef	500 mm	500 mm	500 mm	450 mm	-	-
	400 mm	600 mm	600 mm	450 mm	600 mm	450 mm
6 mm platen						
Rockpanel	400 mm	300 mm	300 mm	300 mm	-	-
ringnagel	300 mm	300 mm	300 mm	300 mm	300 mm	300 mm
Rockpanel	400 mm	300 mm	300 mm	300 mm	-	-
torxschroef	300 mm	300 mm	300 mm	300 mm	300 mm	300 mm

Indien de tabel geen bevestigingsafstand (-) vermeldt is de bevestigingscombinatie niet mogelijk. Neem voor de bevestiging in onbebouwd gebied en voor gebouwen > 9 m contact op met Rockpanel.

Aantekeningen:

.....

.....

.....

.....

.....

Voegen en paneelaansluitingen

Neem bij voeg- en paneelaansluitingen de volgende zaken in acht.

- Rockpanel is dimensiestabiliteit, houd daarom rekening met verschil in werking met andere materialen van bijvoorbeeld de achterconstructie.
- Houd bij het detailleren van voegen rekening met paneel-, montage- en bouwtoleranties.
- Verwerk ter hoogte van de naden voegband op de achterconstructie voor bescherming van het achterhout tegen weersinvloeden.
- Bij horizontale paneelaansluitingen adviseren wij een naad van tenminste 5 mm zodat voldoende afwatering kan plaatsvinden.

Bewerking

Zagen

Voor het zagen van Rockpanel platen of het maken van uitsparingen in de plaat kan men gebruik maken van de standaard gereedschappen die ook voor hout gebruikt worden.

- handzaag, bijvoorbeeld handpoint handzaag
- cirkelzaag, bijvoorbeeld fijnzijdig Widea zaagblad
- decoupeerzaag, bijvoorbeeld fijnzijdig metaal zaagblad of een zaagblad met wolfram korrels

Boren

De platen hoeven niet te worden voorgeboord voor levering en kunnen op de bouwplaats direct mechanisch worden bevestigd.

Afhankelijk van de constructie moet met glij- en vaste punten worden gewerkt.

Randafwerking

Rockpanel plaatmateriaal is ongevoelig voor vocht. Afwerking van de zaagkanten en randafwerking is niet nodig. Facetteren is eenvoudig door gebruik te maken van een reststrook Rockpanel en daarmee de rand licht te schuren. Om esthetische redenen kunnen de zijkanten worden afgelakt in dezelfde RAL/NCS kleur.

Opslag

Rockpanel is ongevoelig voor vocht. Toch verdient het aanbeveling het plaatmateriaal droog, vlak, vorstvrij en beschermd op te slaan op een vlakke pallet. Stapel nooit meer dan 2 pallets op elkaar. Bij verwerking moeten de platen worden opgetild, ze mogen niet over elkaar heen schuiven. Ook schuimen beschermvellen moeten na bijvoorbeeld omstapelen bij zaagwerkzaamheden opnieuw tussen de platen worden gelegd ter bescherming van de oppervlaktelaag.

Onderhoud

Rockpanel plaatmateriaal is duurzaam als steen, bestendig tegen temperatuur- en weersinvloeden en daarmee onderhoudsarm. Het verdient aanbeveling om de platen van tijd tot tijd te onderhouden door ze met water schoon te maken. De kleuren blijven stabiel en het plaatmateriaal blijft de oorspronkelijke frisheid en uitstraling voor lange tijd behouden. Indien gewenst kan het plaatmateriaal worden gereinigd met bijvoorbeeld een autoshampoo of een allesreiniger, verdund zoals aangegeven op de verpakking.

Rockpanel Colours kan optioneel voorzien worden van de ProtectPlus finish. Deze transparante coating maakt de platen zelfreinigend, waarbij vuil door regenwater wordt weggespoeld en waardoor onderhoudskosten verder verlaagd worden. Bovendien verbetert de coating de UV bestendigheid van de plaat, waardoor de duur van de kleurechtheid nog verder wordt verlengd.

Bestekken en CAD tekeningen

Bestekteksten en CAD tekeningen zijn te downloaden via www.rockpanel.nl.

Verkrijgbaarheid

Kijk voor een Rockpanel dealer bij u in de buurt op de dealer locator op www.rockpanel.nl.

Certificering

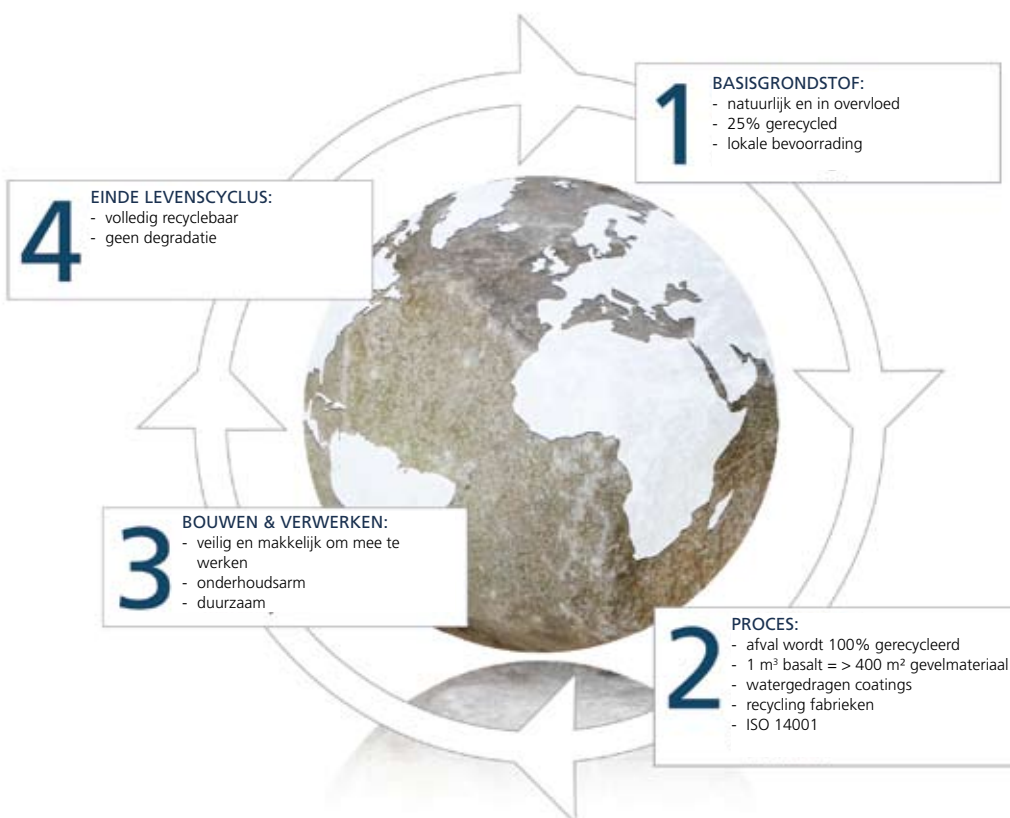
Rockpanel plaatmateriaal Durable uitvoering is ETA gecertificeerd en daarmee CE gemarkeerd. Met de certificering voldoet het product aan de eisen uit de zeer strenge Europese Beoordelings Richtlijn. Ten behoeve van de aansluiting bij de Nederlandse Bouwregelgeving is er een NL-aansluitingsdocument beschikbaar. Dit aansluitingsdocument vervangt het voormalige KOMO attest.

De volgende certificaten zijn relevant voor Nederland en terug te vinden op de Rockpanel website:

- IKB1718; NL aansluitdocument bij de Europese Goedkeuring.
ETA-07/0141 verstrekt door IKOB-BKB, betreffend; "Rockpanel Durable Colours 8 mm en Rockpanel Durable Anti-Graffiti 8 mm
- ETA-07/0141; "Rockpanel Durable Colours 8 mm and Durable Anti Graffiti 8 mm
- ETA-08/0343; "Rockpanel Durable 6 mm finish Colours/Rockclad

Duurzaamheid

Rockpanel is een duurzaam bouw materiaal gedurende de volledige levensduur van het materiaal.



Uitgave november 2010. Hiermee vervallen alle voorgaande publicaties. Wijzigingen voorbehouden. Alle gegevens zijn bedoeld als algemene informatie over onze producten en hun toepassingsmogelijkheden, en hebben niet de betekenis van een garantie van bepaalde eigenschappen van deze producten. Aan de inhoud van deze uitgave kunnen derhalve geen rechten worden ontleend. © 2010

Rockwool Rockpanel B.V. – Konstruktieweg 2 – 6045 JD Roermond