

Productomschrijving

Rockpanel plaatmateriaal is ontwikkeld voor een snelle gebruiksvriendelijke esthetische afwerking van façades en detailleringen rondom het dak. De platen zijn bewerkbaar als hout en duurzaam als steen, temperatuur- en weersbestendig, brandveilig, 100% recyclebaar en onderhoudsvriendelijk. Voorzie de gevel van een natuurlijke signatuur met Rockpanel Woods. Bij Rockpanel Woods is door een zorgvuldig en innovatief productieproces geen sprake van repetitie. Daardoor zijn de panelen nauwelijks van de authentieke soort te onderscheiden.

Toepassing

Rockpanel Woods is geschikt voor geventileerde constructies voor zowel nieuwbouw als renovatie in woning- en utiliteitbouw.

Rockpanel is toepasbaar:

- als gevelbekleding
- rondom het dak: dakoverstek, gootafwerking, dakkapel, boeiboord of dakrand
- in detailleringen: plafond, ingangen, puivulling

Productvoordelen

- randafwerking tegen vocht niet nodig
- dimensiestabiel
- brandveilig
- standaard uitvoering geschikt voor gebogen toepassingen
- 100% recyclebaar
- onderhoudsvriendelijk
- licht in de verwerking
- gemakkelijk op maat te zagen
- voorboren niet nodig

Rockpanel Woods:

- alle voordelen van hout en steen
- standaard met ProtectPlus (zelfreinigende) toplaag
- repetitie van de hout tekening niet mogelijk

Eigenschappen

Het plaatmateriaal is verkrijgbaar in 2 verschillende sterkten.

Durable: voor reguliere toepassingen in gevels en dakranden.

Xtreme: voor toepassingen in gevels waarbij zwaardere eisen worden gesteld aan de mechanische stijfheid.

Afmetingen en toleranties plaatmateriaal

	Durable	Xtreme
Plaatlengte in mm*	3050	3050
Plaatbreedte in mm	1200	1200
Plaatdikte in mm	8	8
Lengte/breedte tolerantie in mm	+2/-2	+2/-2
Diktetolerantie in mm	+0,5/-0,5	+0,5/-0,5
Diagonale tolerantie in mm	≤ 4	≤ 4

* Neem voor afwijkende afmetingen contact op met Rockpanel voor de mogelijkheden.

Materiaaleigenschappen

EIGENSCHAP	WAARDE		EENHEID	NORM
MECHANISCH				
	Durable	Xtreme		
Elasticiteitsmodulus	4015	5260	N/mm ²	EN 310
Karakteristieke buigtreksterkte	≥ 27	≥ 30	N/mm ²	EN 310 en EN 1058 f ₀₅
OPTISCH				
Kleurechtheid Woods	4-5 (3.000 uren; Xenon test)		grijschaal	ISO 105 A02
BRAND				
Brandklasse	Euroclass B-s2-d0*			EN 13501-1
FYSIEK				
	Durable	Xtreme		
Volumieke massa nominaal	1050+150/-150	1200+150/-150	kg/m ³	
Oppervlakte massa nominaal	8,4	9,6	kg/m ²	
DIMENSIEVERANDERING				
- Lineaire uitzettingscoëfficiënt	11*10 ⁻³		mm/(m°K)	EN 438-2
- Lengte verandering door vocht bij 23°C/50% RV naar 23°C/95% RV	0,302		mm/m (na 4 dagen)	
Dampopenheid S _d				
- Bij 23°C en 85% RV	3,5		m	EN ISO 12572-2001
Wateropname via zaagkant na 28 dagen:				
- Bij 20°C en 65% RV	< 1,3		%	
- Bij 2°C en 90% RV	< 0,2		%	

* Afhankelijk van de achterconstructie kan in sommige gevallen een subclassificatie S1 gehaald worden.

Brandveiligheid

Rockpanel plaatmateriaal is uitvoerig getest en geclassificeerd en is een brandveilig bouw materiaal. Mocht een brand ontstaan, dan is er bij Rockpanel platen geen sprake van druppelvorming en is het risico van brandoverslag is zeer gering.

Verwerking**Geventileerde gevelsystemen**

Rockpanel plaatmateriaal is geschikt voor toepassing in geventileerde gevels. Bij dit type gevels wordt de buitengevel als een spouwmuur met een binnen- en buitenblad geconstrueerd, waardoor een geventileerde ruimte ontstaat tussen gevelbekleding en isolatie. Twee typen uitvoering zijn mogelijk, de open of dichte gevel.

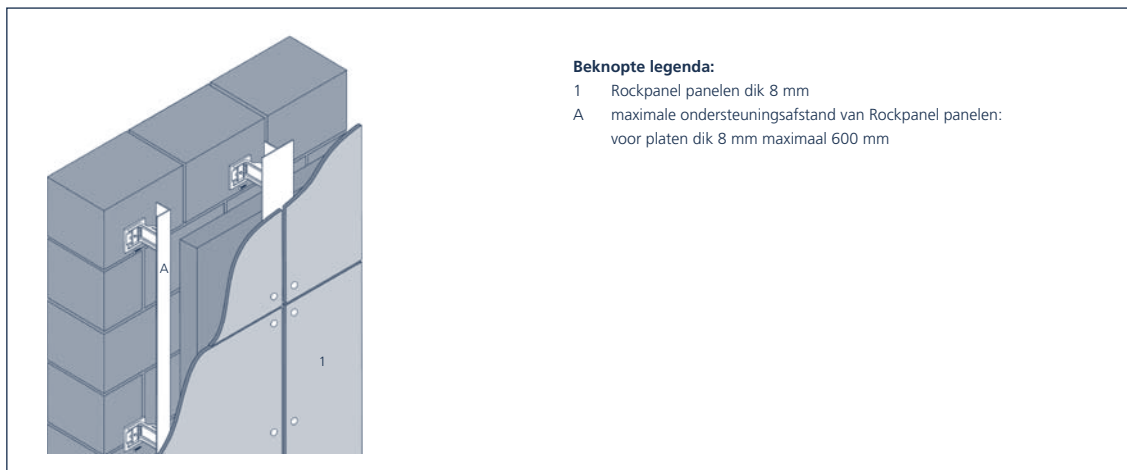
- **Open gevel:** hierbij wordt de toepassing van waterafvoerende profielen vermeden, waardoor een gedeelte van het afstromende regenwater in de spouwruiimte achter de bekleding komt. Rockpanel adviseert hierbij een spouwdiepte van tenminste 60 mm, bij een aluminium draagconstructie waarbij de isolatie conform EN 13162 dient te zijn, bijvoorbeeld Rockwool met een dichtheid tussen 51 en 69 kg/m³. Bij open voegen op een houten draagconstructie moet de constructie achter de verticale regel afgewerkt zijn met een dampopen waterkerende folie, welke niet capillair werkt en UV-bestendig is. De aanbevolen ruimte tussen Rockpanel en dampopen, waterkerende folie bedraagt tenminste 20 mm maar heeft in de praktijk meestal de dikte van het regelwerk wat neer komt op 28 mm of 34 mm.
- **Dichte gevel:** hierbij wordt zoveel mogelijk regenwater aan de buitenzijde van de bekleding afgevoerd. De aanbevolen spouwdiepte voor een geventileerde spouw is minimaal 20 mm, maar in de praktijk wordt hiervoor vaak de dikte van het regelwerk genomen wat neer komt op 28 mm of 34 mm.

Bevestiging: zichtbaar of onzichtbaar

Rockpanel kan zowel mechanisch als met een lijmsysteem worden bevestigd op houten en aluminium draagconstructies.

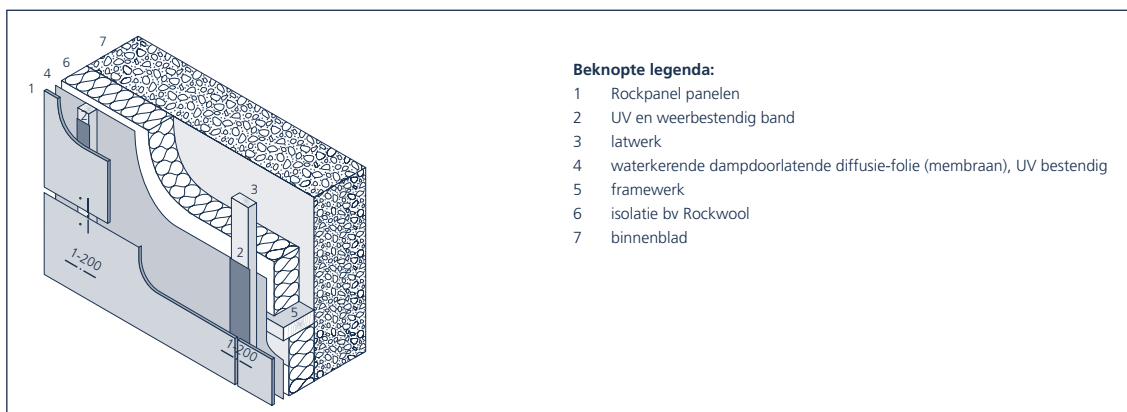
Mechanisch op aluminium

- Voor de bevestiging van Rockpanel op aluminium draagprofielen kunnen aluminium popnagels met vlakke kop AP14-5 x 18-S worden gebruikt. Materiaal EN AW-5019 overeenkomstig EN 755-2. Materiaalnummer nagel 1.4541, overeenkomstig EN 10088-3. Neem hierbij in acht dat de werking van de aluminium draagprofielen groter is dan die van Rockpanel plaatmateriaal.



Mechanisch op hout

- Met behulp van Rockpanel ringnagels (RVS 316 kwaliteit) 2,7/2,9 x 32 PK, indien gewenst met de kop in de kleur van de plaat. Bevestigen kan zowel met kunststof hamer als met een luchtdrukhamer. De nagelkoppen in bijbehorende RAL kleur sluiten perfect aan bij de RAL kleur van het plaatmateriaal.
- Met behulp van Rockpanel schroeven met torx inslag (RVS 316 kwaliteit) 4,5 x 35 mm, indien gewenst met de kop in de kleur van de plaat. Voorboren is niet nodig.



Lijmsysteem

- Voor een onzichtbare bevestiging heeft Rockpanel een lijmsysteem beschikbaar. Neem altijd contact op met de lijmlieferancier voor technische goedkeuring en garantie. In de goedkeuring moet expliciet worden vermeld dat het betreffende systeem geschikt is voor de verlijming van Rockpanel plaatmateriaal. Kijk op de website van Rockpanel voor meer informatie.

Bevestigingsafstanden

Rockpanel plaatmateriaal moet bij mechanische bevestiging met bovengenoemde bevestigingsmiddelen op de achterconstructie worden bevestigd. Houd bij het bepalen van de achterconstructie rekening met:

- het opnemen van de windbelasting
- maximale bevestigingsafstanden voor de panelen
- noodzakelijke ventilatievoorzieningen
- dat de platen moeten kunnen werken
- wettelijke voorschriften
- hoogte van het gebouw

'Lees in de tabel af welke bevestigingsafstanden van toepassing zijn voor mechanische bevestiging. Neem voor afwijkende situaties altijd contact op met Rockpanel.

Bevestigingstabel voor Rockpanel Woods						
Nederland Bebouwd gebied Gebouwhoogte < 9m						
	b	a Tussenonderst.	a Rand onderst.	a	a	a
8 mm						
Rockpanel	600 mm	260 mm	400 mm	400 mm	-	-
ringnagel	500 mm	315 mm	400 mm	400 mm	-	-
	400 mm	395 mm	400 mm	400 mm	400 mm	400 mm
Rockpanel	600 mm	455 mm	500 mm	450 mm	-	-
torxschroef	500 mm	500 mm	500 mm	450 mm	-	-
	400 mm	600 mm	600 mm	450 mm	600 mm	450 mm

Indien de tabel geen bevestigingsafstand (-) vermeldt is de bevestigingscombinatie niet mogelijk.
Neem voor de bevestiging in onbebouwd gebied en voor gebouwen > 9 m contact op met Rockpanel.

Voegen en paneelaansluitingen

Neem bij voeg- en paneelaansluitingen de volgende zaken in acht.

- Rockpanel heeft een goede dimensiestabiliteit, houd daarom rekening met verschil in werking met andere materialen zoals o.a. aluminium.
- Houd bij het detailleren van voegen rekening met paneel-, montage- en bouwtoeranties.
- Verwerk ter hoogte van de naden voegband op de achterconstructie voor bescherming van het achterhout tegen weersinvloeden.
- Zorg bij paneelaansluitingen voor een naad van tenminste 5 mm zodat voldoende afwatering kan plaatsvinden.

Bewerking

Zagen

Bij het verwerken van Rockpanel producten gelden doorgaans dezelfde richtlijnen die ook voor houtproducten toepasbaar zijn.

- handzaag, bijvoorbeeld hardpoint handzaag
- cirkelzaag, bijvoorbeeld fijnzijdig Widea zaagblad
- decoupeerzaag, bijvoorbeeld fijnzijdig metaal zaagblad of een zaagblad met wolfram korrels.

Boren

De platen hoeven niet te worden voorgeboord voor levering en kunnen op de bouwplaats direct mechanisch worden bevestigd. Afhankelijk van de constructie moet met glijpunten en vast punten worden gewerkt.

Randafwerking

Rockpanel plaatmateriaal is ongevoelig voor vocht. Afwerking van de zaagkanten en randafwerking op de bouwplaats is niet nodig. Facetteren is eenvoudig door gebruik te maken van een reststrook Rockpanel en daarmee de rand licht te schuren. Om esthetische redenen kunnen de zijkanten worden afgelakt.

Opslag

Rockpanel is ongevoelig voor vocht. Toch verdient het aanbeveling het plaatmateriaal droog, vlak, vorstvrij en beschermd op te slaan op een vlakke pallet. Stapel nooit meer dan 2 pallets op elkaar. Bij verwerking moeten de platen worden opgetild. De platen mogen niet over elkaar heen schuiven. Ook schuimen beschermvellen moeten na bijvoorbeeld omstapelen bij zaagwerkzaamheden opnieuw tussen de platen worden gelegd ter bescherming van de oppervlaktelaag.

Onderhoud

Rockpanel plaatmateriaal is duurzaam als steen, bestendig tegen temperatuur- en weersinvloeden en daarmee onderhouds-arm. De kleuren blijven stabiel en het plaatmateriaal blijft de oorspronkelijke frisheid en uitstraling voor lange tijd behouden. Indien gewenst kan het plaatmateriaal worden gereinigd met bijvoorbeeld een autoshampoo of een allesreiniger, verdund zoals aangegeven op de verpakking.

Rockpanel Woods is standaard voorzien van de ProtectPlus finish. Deze transparante coating maakt de platen zelfreinigend, waarbij vuil door regenwater wordt weggespoeld. Bovendien verbetert de coating de UV bestendigheid van de plaat, waardoor de duur van de kleurechtheid nog verder wordt verlengd.

Bestekken en CAD tekeningen

Bestekteksten en CAD tekeningen zijn downloadbaar via www.rockpanel.nl.

Verkrijgbaarheid

Kijk voor een Rockpanel dealer bij u in de buurt op de dealer locator op www.rockpanel.nl.

Assortiment

Rockpanel Woods is in meerdere kleuren / designs leverbaar. Kijk voor het actuele assortiment Woods op www.rockpanel.nl.

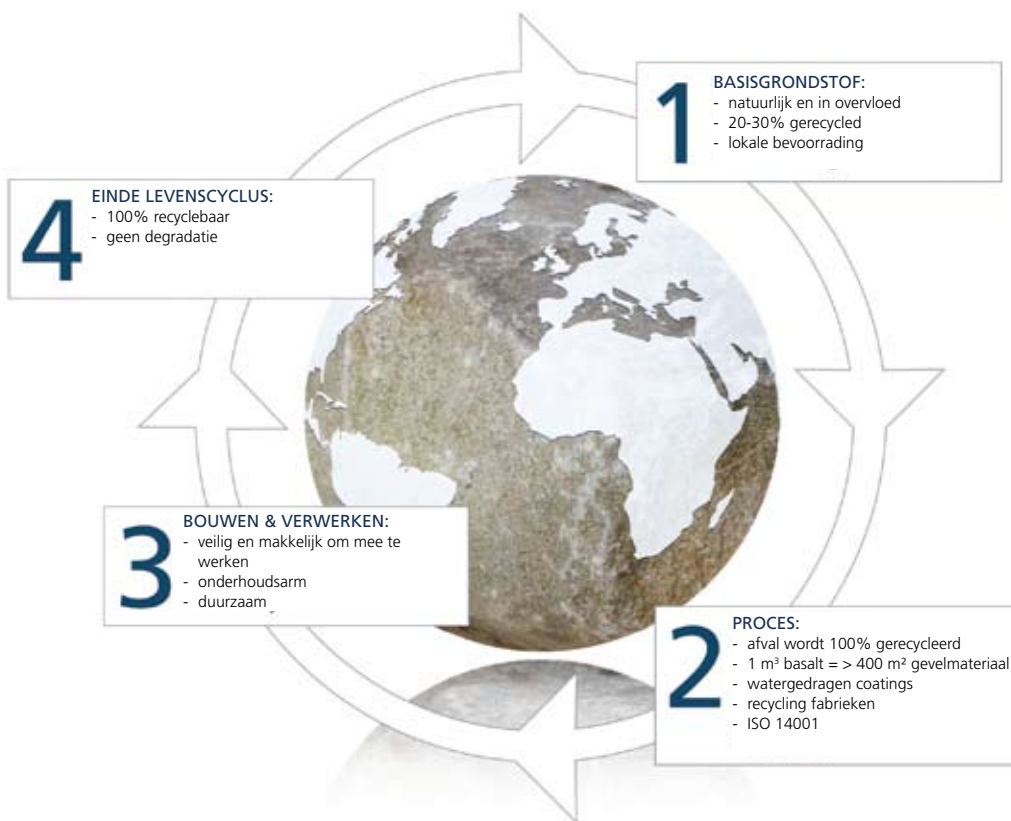
Certificering

Rockpanel plaatmateriaal Durable uitvoering is ETA gecertificeerd en daarmee CE gemarkeerd. Met de certificering voldoet het product aan de eisen uit de zeer strenge Europese Beoordelings Richtlijn. Ten behoeve van de aansluiting bij de Nederlandse Bouwregelgeving is er een NL-aansluitingsdocument beschikbaar. Dit aansluitingsdocument vervangt het voormalige KOMO attest.

- NL-aansluitingsdocument bij de Europese Technische Goedkeuring ETA-07/0141, verstrekt door IKOB-BKB, betreffende "Rockpanel Durable Colours 8 mm en Rockpanel Durable Anti-Graffiti 8 mm".
- ETA-07/0141 "Rockpanel Durable 8 mm finish Colours". Documenten zijn beschikbaar op de Rockpanel website.

Duurzaamheid

Rockpanel is een duurzaam bouw materiaal gedurende de volledige levensduur van het materiaal.



Uitgave november 2010. Hiermee vervallen alle voorgaande publicaties. Wijzigingen voorbehouden. Alle gegevens zijn bedoeld als algemene informatie over onze producten en hun toepassingsmogelijkheden, en hebben niet de betekenis van een garantie van bepaalde eigenschappen van deze producten. Aan de inhoud van deze uitgave kunnen derhalve geen rechten worden ontleend. © 2010

Rockwool Rockpanel B.V. – Konstruktieweg 2 – 6045 JD Roermond