



PanelTack HM

voor de verlijming van Hillegersbergsche® Flex-Color

Product

Simson PanelTack HM is een vochtuithardende, elastische lijm op basis van SMP. PanelTack HM is oplosmiddel- en isocyaanvrij.

Toepassing

Voor het verlijmen van Hillegersbergsche Flex-Color gevel- en dakrandpanelen.

Hillegersbergsche Flex-Color

Flex-Color biedt maatwerk in gevel- en dakrandpanelen op basis van duurzaam vezelcement van Eternit. Flex-Color is vanaf 25 m² in iedere gewenste RAL, Sikkens of NCS kleur leverbaar (binnen een door Hillegersbergsche Gevelproducten gestelde kleurschaal). De panelen worden op maat gezaagd en de randen worden voorzien van een chique facet en direct mee gekleurd.

Technische specificaties

Dikte:	8 mm
Afmetingen:	Iedere gewenste afmeting maximaal 3050 x 1220 mm
Toplaag:	Water gedragen tweecomponenten epoxyhars met een tweelaagse vochtregulerende dekkende eindafwerking.
Uitstraling:	Smooth (Glad) of Sand (Lichte structuur)

Zie voor meer informatie www.hgpro.nl

Hillegersbergsche Profix aluminium regelwerk

De Flex-Color platen kunnen prima verlijmd worden op de Profix aluminium regels, die voorzien zijn van een speciale zwart geanodiseerde toplaag.

Eigenschappen PanelTack HM

- Duurzaam elastisch met hoge mechanische sterkte.
- Optimale spanningsverdeling.
- Getest op basis van BRL 4101 deel 7
- Goede vocht- en weersbestendigheid.
- Eenvoudige en snelle montage.

Simson lijmsysteem

Het lijmsysteem bestaat uit:

- PanelTack HM elastische lijm.
- EasyCleanWipes ter voorbehandeling lijmzijde Hillegersbergsche Flex-Color.
- EasyCleanWipes ter voorbehandeling Hillegersbergsche Profix.
- Dubbelzijdig klevend FoamTape 12 x 3 mm voor fixatie platen en als afstandhouder.

Voor andere draagconstructies:

- Primer SX Black primer voor houten draagconstructie.
- Prep M primer voor metalen draagconstructie

PanelTack HM voor de verlijming van Hillegersbergsche® Flex-Color

Informatie voor de ontwerper

Eigen gewicht panelen

De belasting als gevolg van het eigen gewicht van de plaat is niet maatgevend voor bezwijken.

Windbelasting

In het kader van het Bouwbesluit dient men o.m. rekening te houden met de windbelasting. Zie de Eurocode 1 deel 1-4 d.w.z. voor Nederland NEN-EN 1991-1-4 (voorheen NEN 6702) en voor België NBN-EN-1991-1-4 (voorheen NBN-B-03-002-1).

Maximale paneelgrootte

PanelTack HM is elastisch, waardoor de lijm mogelijke vervormingen van de panelen prima kan opvangen. Bij de bevestiging dient men rekening te houden met een maximale optredende (diagonale) vervorming van minder dan 1 mm/m¹. Op basis van testen conform BRL 4101 deel 7 mag de maximale elastische vervorming die het standaard PanelTack HM systeem in de praktijk nog kan opvangen niet meer dan 3 mm bedragen. Dit betekent dat de maximale plaatafmetingen verlijmd mogen worden.

Opmerking

Panelen dienen voor de verlijming vlak te zijn. Grotere panelen zijn wat dat betreft kritischer dan kleinere panelen en vereisen daardoor een nog grotere zorgvuldigheid m.b.t. verwerking en opslag.

Draagconstructie: maten en afstanden

De minimale breedtematen van de draagstijlen in de draagconstructie zijn afhankelijk van de functie van de draagstijl:

	Hout	aluminium
I. stijl voor voegaansluiting	95 mm	100 mm
II. eind- en middenstijl	45 mm	40 mm

Zie ook detailtekeningen.

De juiste minimale dikte hangt af van de opbouw van de draagconstructie. De dikte van de houten stijlen wordt bepaald in functie van de primaire en secundaire draagstructuur. De breedte van de houten stijlen wordt bepaald in functie van het type bekleding en de verdeling in het gevelvlak. De afmetingen van de aluminium profielen, worden op gelijkaardige wijze vastgelegd.

Hillegersbergsche Profix aluminium profielen hebben een breedte van 40 mm.

Afstand tussen draagprofielen

Als indicatie worden de volgende maximale bevestigingsafstanden, dus de maximale afstanden tussen de draagstijlen, geadviseerd:

Ligging	Gebouwhoogte	Middenzone gevel		Randzone gevel enkelvoudige overspanning	
		Max. windbelasting	Max. hart-op-hart afstand draaglatten	Max. windbelasting	Max. hart-op-hart afstand draaglatten
Windzone	m	N/m ²	mm	N/m ²	mm
Land	0-10	650	600	1000	500
Land	0-20	800	600	1200	500
Land	20-50	1000	500	1500	400
Kust	0-20				

Draagconstructie: ventilatie

Achter de gevelplaat dient een geventileerde, doorgaande luchtsponw van minimaal 20 mm aanwezig te zijn. Daarnaast dienen zowel aan boven- en onderzijde van de gevel ventilatieopeningen aanwezig te zijn van min. 10 mm/m of 100 cm²/m.

LIJMEN EN AFDICHTINGSMIDDELEN

PanelTack HM voor de verlijming van Hillegersbergsche® Flex-Color

Draagconstructie: materiaalkeuze

Het speciaal voor deze toepassing ontwikkelde Hillegersbergsche Profix, een zwart geanodiseerd aluminium profiel, is bij uitstek geschikt als draagprofiel. Raadpleeg voor de juiste verwerking de betreffende verwerkingsvoorschriften.

Onderstaande afbeeldingen geven de verlijming van Flex-Color op Profix profielen weer:



Maar ook andere materialen zijn mogelijk:

Geschikt hout: Vierzijdig gladgeschaafde, schone, droge, stof- en vetvrije houtsoorten (vuren, grenen, meranti e.d.). Houtsoorten dienen voldoende duurzaamheid te hebben voor bouwconstructie volgens NEN 6702. Vochtgehalte van het hout mag maximaal 18% bedragen.

Geschikt metaal: Droog en glad blank gegalvaniseerd staal of (geanodiseerd) aluminium. Deze metaalsoorten moeten bestand zijn tegen roestvorming en na bevestiging voldoen aan NEN 6702. Voor gemoffelde metalen in het algemeen; raadpleeg Bostik.

Grondverven: Een beperkt aantal door middel van spuiten/sprayen opgebrachte grondverven zijn als ondergrond geschikt voor verlijming met PanelTack HM. Raadpleeg hiervoor Bostik.

Minimale voegbreedte

De gevelplaten worden bevestigd met 10 mm brede open voegen om vrije beweging van de plaat toe te laten.

Verbruiksindicatie per 100 m² aan paneeloppervlak

	aantal	standaardverpakking
Simson FoamTape	12	rol van 25 meter
Simson PanelTack HM	50	patroon 290 ml
Simson Easy Clean Wipes	40	20 sachets

Bij andere draagconstructies

Simson Primer SX Black (hout)	3	blik 1000 ml
of		
Simson Prep M (metaal)	3	blik 500 ml

Omstandigheden bij verwerking

De gevelplaten kunnen zowel in de fabriek als op de bouwplaats verlijmd worden.

De volgende verwerkingsvoorwaarden gelden:

- Niet voorbehandelen of lijmen als er neerslag valt.
- Niet voorbehandelen of lijmen bij zeer hoge luchtvochtigheid, bijvoorbeeld bij dichte mist.
- Voorkom condensvorming. De temperatuur van het lijmoppervlak van de panelen en draagconstructie dient 3°C hoger te zijn dan het dauwpunt.
- Verwerken tussen +5°C en +30°C.

VERWERKER

PanelTack HM voor de verlijming van Hillegersbergsche® Flex-Color

Informatie voor de verwerker

1. Primeren draagconstructie

De draagconstructie dient te worden geprimeerd. Dit kan binnen of buiten geschieden. Gebruik Simson Primer SX Black voor hout en Simson Prep M voor metaal. Eén laag primer is voldoende. Primerrestanten niet meer gebruiken. Voorkom vervuiling van geprimeerde oppervlakken.

Houten draagconstructie: Gesloten blik Primer SX Black goed schudden voor gebruik en primer in de verfbak gieten. Gebruik de speciale applicatieset met rollers. Breng de primer voldoende dik aan zodat deze een gesloten laag c.q. film vormt. Na het opbrengen minimaal 60 minuten laten drogen.

Hillegersbergsche Profix: Reinig met Simson EasyCleanWipes. Deze gebruiksklare doekjes zijn mens- en milieuvriendelijker dan de gebruikelijke oplosmiddelhoudende primers en reinigers.

Neem het oppervlak hiermee af. Na het opbrengen minimaal 10 minuten laten drogen.

Metalen draagconstructie algemeen: Breng, direct vanuit het blik, Prep M aan op een droge, schone, pluis- en kleurstofvrije doek of tissue papier. Wrijf de draagconstructie hiermee stevig af. Na het opbrengen minimaal 10 minuten laten drogen.

2. Voorbehandelen gevelpaneel

Reinig de plaat over de volle lengte en in ruime banen van 10-15 cm met Simson EasyCleanWipes.

Deze gebruiksklare doekjes zijn mens- en milieuvriendelijker dan de gebruikelijke oplosmiddelhoudende Primers en reinigers. Neem het oppervlak hiermee af. Na het opbrengen minimaal 10 minuten laten drogen.

3. Aanbrengen Simson FoamTape

FoamTape wordt na het drogen van de primers uitsluitend verticaal en ononderbroken op de draagconstructie aangebracht. FoamTape stevig aandrukken en afsnijden met een scherp mes. Houd voor de juiste plaats en lengte van de tape rekening met de afmetingen van de draagstijlen, de afmetingen van de plaat en de nodige ruimte voor de lijm. Na aanbrengen van de FoamTape dient de schutlaag niet direct verwijderd te worden.

4. Aanbrengen montagelijm met speciale tuit

PanelTack HM uitsluitend verticaal en ononderbroken aanbrengen, nadat de FoamTape is aangebracht. Gebruik hiervoor hand- of luchtpistolen. Eén speciale V-tuit is bijgesloten bij elk patroon PanelTack HM. Hiermee wordt een driehoeksrl aangebracht met een breedte en hoogte van 9 mm. De tuit voorkomt luchtinsluiting en onnodig lijmverlies. De tuit eventueel tegenover V-insnijding schuin afsnijden.

5. Plaatsen gevelpaneel

Verwijder de schutlaag van de FoamTape. De gevelplaat dient uiterlijk 10 minuten na het aanbrengen van de PanelTack HM geplaatst te worden. Plaats de gevelplaat door deze zacht aan te drukken en eventueel te corrigeren. Voordat de plaat de FoamTape raakt is dit nog mogelijk. Gebruik voor het goed positioneren van de gevelplaat eventueel afstandhouders, steunblokjes of een horizontale stelregel. Gebruik eventueel een glasklem om de grip te verbeteren. Is de plaat eenmaal goed gepositioneerd, dan dient de plaat niet al te stevig licht wrijvend te worden aangedrukt, waardoor ook de FoamTape volledig wordt geraakt. FoamTape mag daarbij niet ingedrukt worden. Corrigeren is nu niet meer mogelijk. Zie detailtekeningen.

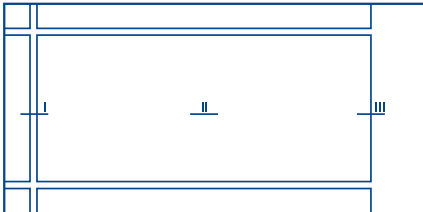
6. Reinigen

Voorkom vervuiling door lijm en primers van de zichtzijde van de panelen. Mocht er toch lijm op de zichtzijde terecht komen dan onmiddellijk zoveel mogelijk er afschrapen en vervolgens reinigen met een in een geschikte reiniger gedrenkte pluisvrije kleurstofloze schone doek of tissuepapier. Primerresten en uitgeharde lijm zijn enkel mechanisch te verwijderen waardoor de coating zichtbaar aangetast wordt.

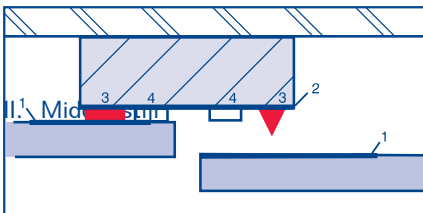


Detailtekeningen

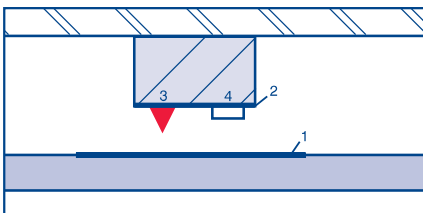
I. Gevel/wand (vooraanzicht)



I. Stijl voor voegaansluiting hout



II. Tussen/middenstijl hout

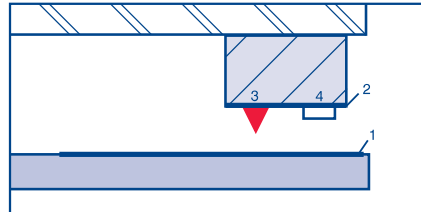


1. Simson Primer MSP*

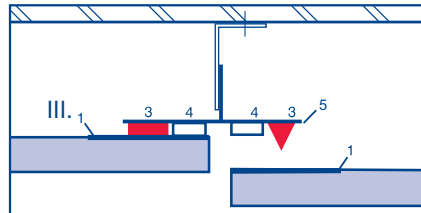
2. Simson Primer SX Black

5. Simson EasyCleanWipes (op Hillegersbergsche Profix) of Prep M (op aluminium algemeen)

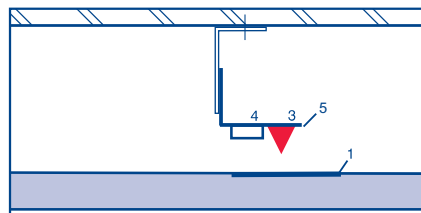
III. Eindstijl hout



I. Stijl voor voegaansluiting aluminium



II. Tussen/middenstijl aluminium



3. Simson PanelTack HM

4. Simson FoamTape

PanelTack HM voor de verlijming van Hillegersbergsche® Flex-Color



TECHNISCHE KENMERKEN

PanelTack HM

Omschrijving	1-component (vochtuithardende) elastische lijm op basis van SMP	
Soortelijke massa	1,4 g/ml	
Huidvorming (begin)	15 minuten (bij 20°C/RV 50%)	
Shore A	ca. 55	
Afschuifsterkte	1, 80 N/mm ²	
Treksterkte	2, 25 N/mm ²	
Max. toelaatbare elasticiteit	3,0 mm	
Temperatuursbestendigheid	-40°C tot +90°C	
Verpakking	patroon 290 ml	worst 600 ml
Artikelcode	30132201	30132181
Kleur	zwart	
Opslag en stabiliteit	koel en droog bewaren. Minstens 12 maanden houdbaar in ongeopende verpakking.	

Easy Clean Wipes

Omschrijving doekje geïmpregneerd met speciale vloeistof, verpakt in sacht.

Toepassing	de voorbehandeling van de lijmzijde van Hillegersbergsche Flex-Color en Prefix.	
Minimale droogtijd	10 minuten	
Verwerkings-temperatuur	+5°C tot +30°C	
Vlampunt	ca. 61°C	
Verpakking & Artikelcode	doosje met 10 sachets 30024252	
Opslag en stabiliteit	koel en droog, meer dan 12 maanden houdbaar in dichte verpakking.	
Zie code op sacht:	B(est) B(efore) MMJJ.	

Primer SX Black

Toepassing	voorbehandeling van houten draagconstructie.	
Droge stofgehalte	±50%	
Soortelijke massa	1,03 g/ml	
Vlampunt	< +21°C	
Droogtijd	60 minuten (bij 20°C/RV 50%)	
Verpakking & Artikelcode	blik 1 liter 30023350	
Kleur	zwart	

Bostik B.V.

Postbus 303
5201 AH 's-Hertogenbosch
Tel: +31 (0)73 6 244 244
Fax: +31 (0)73 6 244 344
E-mail: infonl@bostik.com
Internet: www.bostik.nl

Bostik Belux SA-NV

Meulestedekaai 86
B-9000 Gent
Tel: +32 (0)9 255 17 00
Fax: +32 (0)9 255 17 01
E-mail: info@bostik.be
Internet: www.bostik.be

Opslag en stabiliteit koel en droog, 12 maanden houdbaar in dichte verpakking. Zie code op verpakking: B(est) B(efore) MMJJ.

Applicatieset & rollers

Primer SX Black te verwerken met behulp van een speciale applicatieset: velvet-brush rollers met beugel en bak. De roller geeft een minimaal verbruik en een optimale voorbehandeling.

Prep M

Toepassing	voorbehandeling van metalen draagconstructie.	
Minimale droogtijd	10 minuten	
Verwerkings-temperatuur	+5°C tot +30°C	
Droge stofgehalte	17%	
Soortelijke massa	0,76 g/ml	
Vlampunt	< +21°C	
Verpakking & Artikelcode	blik 500 ml 30022111	
Kleur	lichtgeel/transparant	
Opslag en stabiliteit	koel en droog, 12 maanden houdbaar in dichte verpakking. Zie code op verpakking: B(est) B(efore) MMJJ.	

FoamTape

Omschrijving	Tweezijdig klevend HDPE foamtape met aan één zijde een beschermfolie.	
Toepassing	zorgt voor de eerste hechting en garandeert voldoende dikte en massa van de lijmrijl.	
Soortelijk gewicht	±60 kg/m ³	
Dikte	3 mm	
Breedte	12 mm	
Verwerkings-temperatuur	+5°C tot +35°C	
Verpakking & artikelcode	rol 25 meter 30182771	
Kleur	zwart	
Opslag en stabiliteit	12 maanden houdbaar	

Informatie aanvraag

De volgende publicaties zijn op verzoek verkrijgbaar:

- Veiligheidsinformatieblad (VIB) via www.quickfds.com