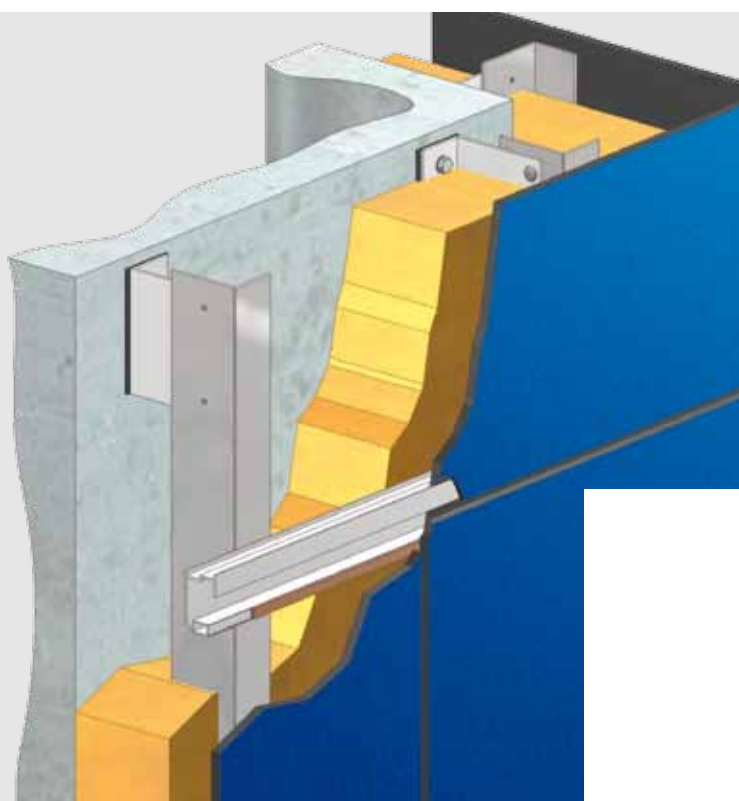


# TS300 ONZICHTBARE BEVESTIGING MET GEPROFILEERDE RANDEN

Dit systeem is uiterst geschikt om snel grote ononderbroken geveloppervlakken te installeren met een raster met horizontale lijnen.

Trespa® Meteon®-panelen met een dikte van ten minste 8 mm kunnen worden geïnstalleerd door hun geprofileerde horizontale randen in doorlopende aluminium TS300-rails aan te brengen. De aluminium rails worden door het specifieke paneelrandontwerp aan het oog onttrokken.



Dit document is uitsluitend bestemd als algemene aanbeveling. Trespa verstrekt deze richtlijnen en alle test-, en ontwerpgegevens en informatie betreffende regelgeving alleen voor informatiedoeleinden en adviseert met klem dat de klant, projecteigenaar en architect onafhankelijk advies inwinnen bij een gecertificeerde bouwkundige en/of constructeur over toepassing en installatie, en over het voldoen aan de ontwerpvereisten, van toepassing zijnde voorschriften, wet- en regelgeving en testnormen. Raadpleeg de lokaal toepasselijke verordeningen en ontwerpvereisten om juist gebruik zeker te stellen.

# OVERZICHT VAN BESCHIKBARE CERTIFICATEN

Het onderstaande overzicht is bedoeld als algemene en niet-bindende indicatie van certificaten met betrekking tot het bevestigingssysteem: onzichtbare bevestiging met geprofileerde randen, die algemeen door Trespa-klanten in specifieke landen gebruikt worden. Ga voor de volledige gegevens van de beschikbare certificaten naar [www.trespa.info/meteor/certificates](http://www.trespa.info/meteor/certificates)

Land	Landcode	Algemeen gebruikt	Certificaat
Nederland	NL	■	KOMO-attest-met-productcertificaat, Gevelbekledingsysteem met Trespa Meteor en Trespa Meteor/FR panelen GB-001/7
Duitsland	DE	■	Allgemeine bauaufsichtliche Zulassung: Z-33.2- 456 Trespa System 300
België	BE	■	Technische goedkeuring met certificaat voor Trespa Meteor en Trespa Meteor FR ATG 05/2021 Agrément technique avec certification de Trespa Meteor et Trespa Meteor FR ATG 05/2021
Frankrijk	FR	■	Avis Technique 2/06-1223: Trespa Meteor System Modulaire TS300
Groot-Brittannië	UK	■	Geen certificaat beschikbaar.
Spanje	ES	■	Sistema de revestimiento de fachadas ventiladas con placas Trespa Meteor FR. DIT 473.
Italië	IT	■	Geen certificaat beschikbaar.
China	CN	■	Geen certificaat beschikbaar.
Chili	CL	■	Geen certificaat beschikbaar.
Trespa exportlanden	Overige		Niet van toepassing, er kunnen lokale certificaten van toepassing zijn.

# ALGEMENE INSTALLATIEGEGEVENS

## Spouwdiepte en ventilatie

Voor continue ventilatie achter het paneel adviseert Trespa een vrije spouwdiepte tussen de regenwerende gevelbekleding en de isolatie of wandconstructie van 20 tot 50 mm, zodat omgevingslucht vanaf de ventilatie-ingangen naar de -uitgangen kan doorstromen. De ventilatie-ingangen en -uitgangen moeten over de hele gevel equivalent zijn aan ten minste 50 cm<sup>2</sup> per strekkende meter. Spouwdiepte en ventilatie-ingangen en -uitgangen moeten voldoen aan de desbetreffende bouwnormen, voorschriften en certificaten.

## Achterconstructie

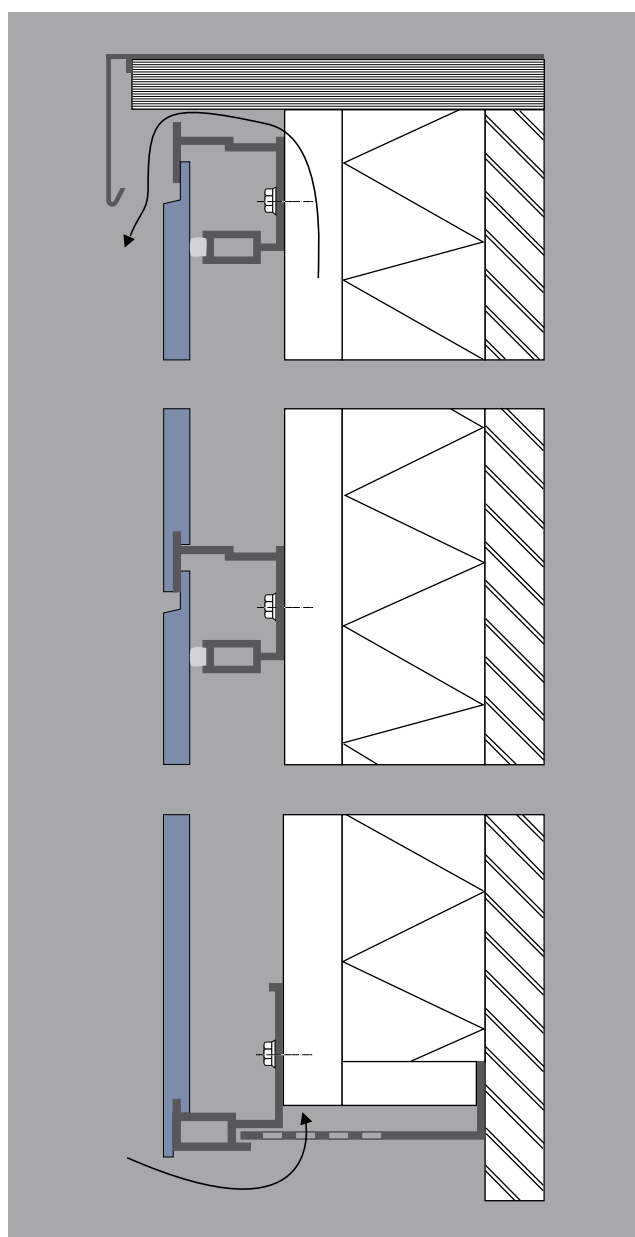
De horizontale aluminium rails kunnen op een verticale houten of aluminium achterconstructie worden bevestigd. Trespa® Meteon®-panelen moeten worden geïnstalleerd op een achterconstructie die voldoende sterk en permanent duurzaam is. De kwaliteit en/of behandeling van de achterconstructie moet voldoen aan de desbetreffende bouwnormen, voorschriften en certificaten.

In sommige landen kan het gebruik van een roestvaststalen/ gegalvaniseerd stalen achterconstructie toegestaan zijn.

Raadpleeg hiervoor het certificaat of neem contact op met uw lokale vertegenwoordiger van Trespa.

## Bevestigingsdetail

- TS300 kan alleen worden gebruikt voor horizontale éénveld-overspanningen. De maximum paneelhoogte is daarom beperkt.
- Niet alle voegoplossingen zijn mogelijk met 8 mm dikke Trespa® Meteon®-panelen.
- Om te zorgen dat het paneel in positie blijft, moet elk paneel worden voorzien van één gelijmd fixatiepunt (met een speciaal lijmsysteem bijv. polyurethaan) op de onderste rail, op het hart van de lengte van het paneel.



# OVERZICHT VAN TECHNISCHE INSTALLATIEGEGEVENS

In de onderstaande tabel vindt u een algemeen overzicht van een aantal van de belangrijkste technische installatiegegevens in de landen waar dit bevestigingssysteem algemeen wordt toegepast. Ga voor certificeringsdetails naar: **Overzicht van beschikbare certificaten**.

In bepaalde landen kunnen specifieke certificeringsvereisten van toepassing zijn. Voor landen waar een certificaat voor dit bevestigingssysteem beschikbaar is, biedt de onderstaande tabel een samenvatting van het certificaat. Voor landen waar wellicht geen certificaat voor dit bevestigingssysteem beschikbaar is, bevat de onderstaande tabel alleen maar

een advies met betrekking tot de algemeen door Trespaklanten gebruikte installatie, op basis van de ervaring van Trespas. Trespas adviseert voor alle landen met klem dat de klant, projecteigenaar en architect onafhankelijk advies van een bouwkundige inwinnen om zeker te zijn dat bevestigingsystemen aan de nationale en/of lokale bouwvoorschriften voldoen.

De onderstaande informatie bevat niet alle eisen ten aanzien van de certificaten. Voor ontwerp en installatie dient u het volledige certificaat of de volledige certificaten in acht te nemen. U kunt deze certificaten raadplegen op [www.trespa.info/meteon/certificates](http://www.trespa.info/meteon/certificates)

## Paneeldikte

Paneeldikten (mm)	Land met certificaat	Land zonder certificaat
8, 10, 13	NL, DE, BE, FR, ES	UK, IT, CN, CL

## Maximale paneellengte

Maximale paneelafmetingen (mm)	Land met certificaat	Land zonder certificaat
maximale paneellengte 3650	NL, BE, ES	UK, IT, CN, CL
maximale paneellengte 3050	FR	
maximale paneellengte 3000	DE	

## Voegbreedte

Voegbreedte (mm)	Land met certificaat	Land zonder certificaat
10	NL, DE, BE, FR <sup>A</sup> , ES	UK, IT, CN, CL

<sup>A</sup> Raadpleeg het certificaat voor een andere voegbreedte.

Op basis van de van toepassing zijnde bouwnormen, regelgeving of certificaten kunnen bredere voegen toelaatbaar zijn.

## Minimale afmetingen achterconstructie

Minimale afmetingen houten stijlen (mm)	Land met certificaat	Land zonder certificaat
45 x 75	NL, BE	DE, FR, UK, ES, IT, CN, CL

## Aanbevolen maximale paneelhoogte

Paneeldikte (mm) voor Satin / Rock <sup>b,c</sup>			Paneeldikte (mm) voor Gloss <sup>d</sup>		Land met certificaat	Land zonder certificaat
8	10	13	10	13		
605	759	759	550	750	DE	
600	750	900	550	750	NL, BE, FR, ES	UK, IT, CN, CL

<sup>B</sup> De bevestigingsafstanden voor toepassing in buitenplafonds moeten met 0,75 worden vermenigvuldigd.

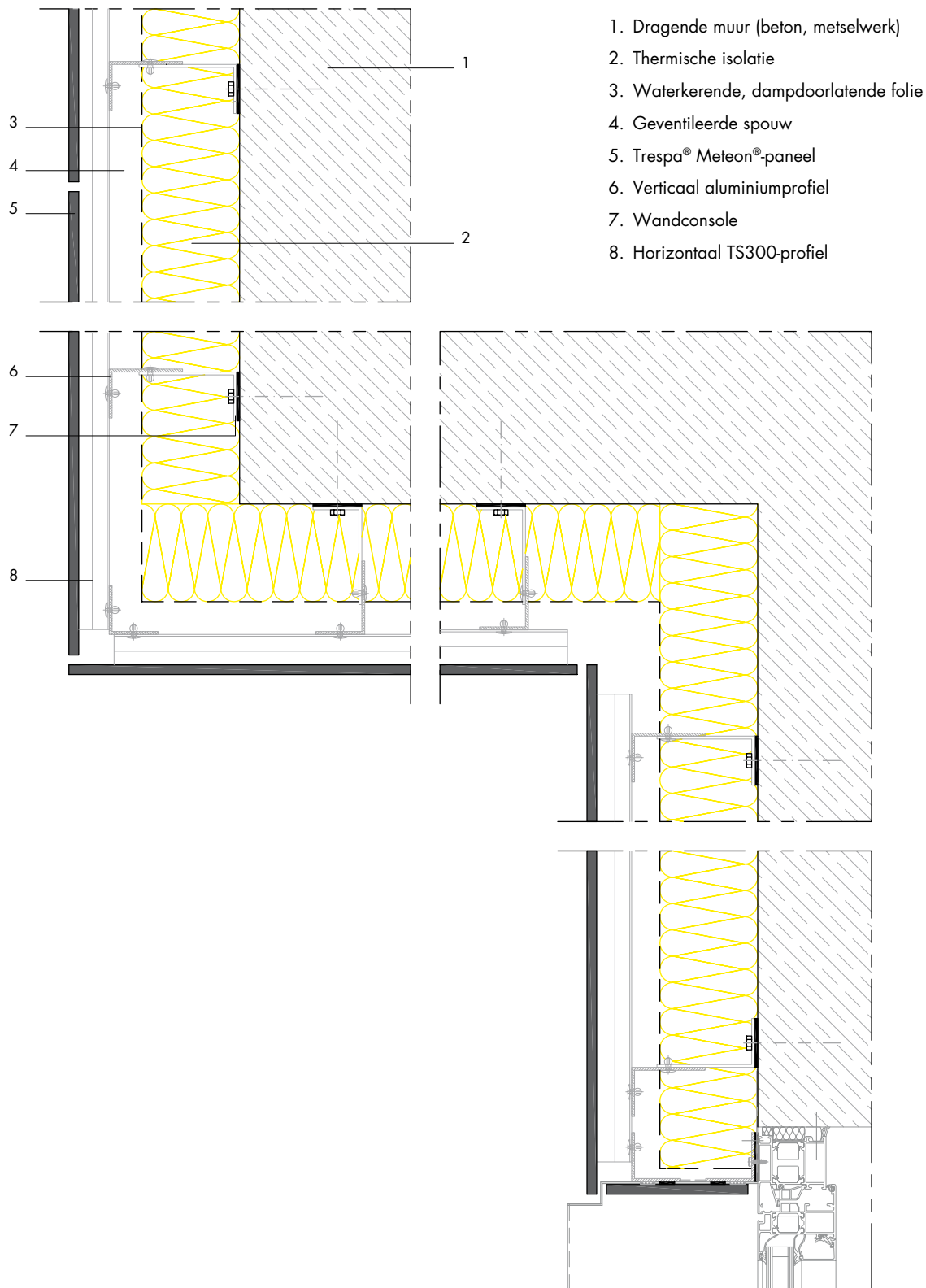
<sup>C</sup> De getoonde maximaal toegestane bevestigingsafstanden zijn gebaseerd op een maximale (wind)belasting van 600 N/m<sup>2</sup> en een maximale doorbuiging van L/200.

<sup>D</sup> Op basis van de oppervlakte-eigenschappen van Gloss-panels worden de bevestigingsafstanden verkort.

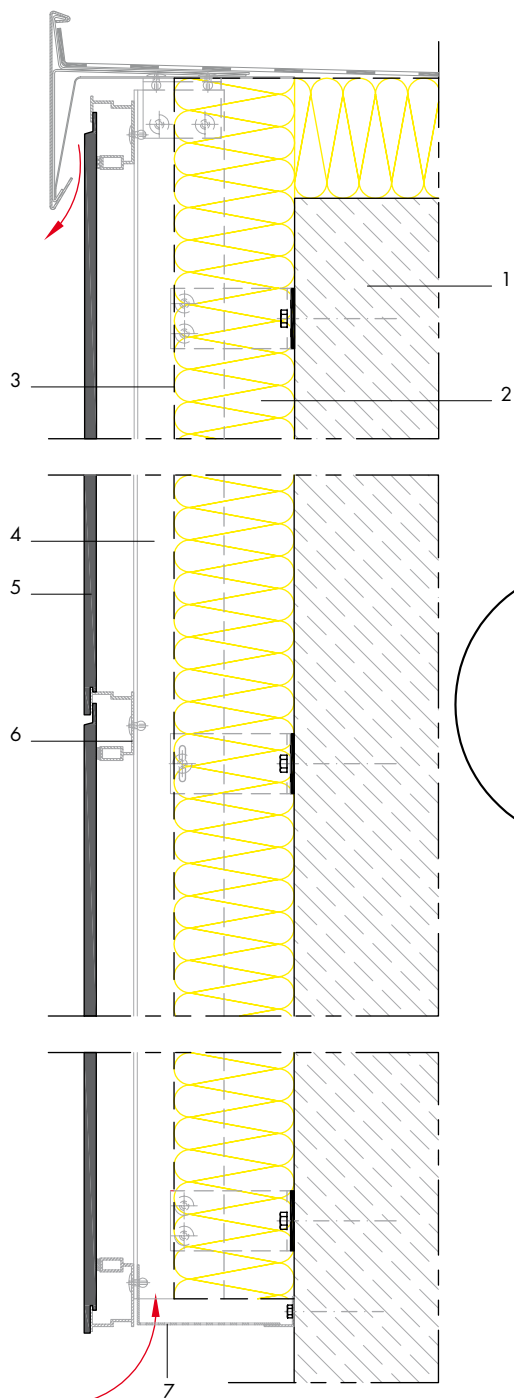
De bevestigingsafstanden moeten conform de van toepassing zijnde lokale normen, voorschriften en certificaten berekend worden en door een constructeur gecontroleerd worden.

Ga voor meer informatie over doorbuiging en windbelasting naar [www.trespa.info/meteon/fixingsystems](http://www.trespa.info/meteon/fixingsystems)

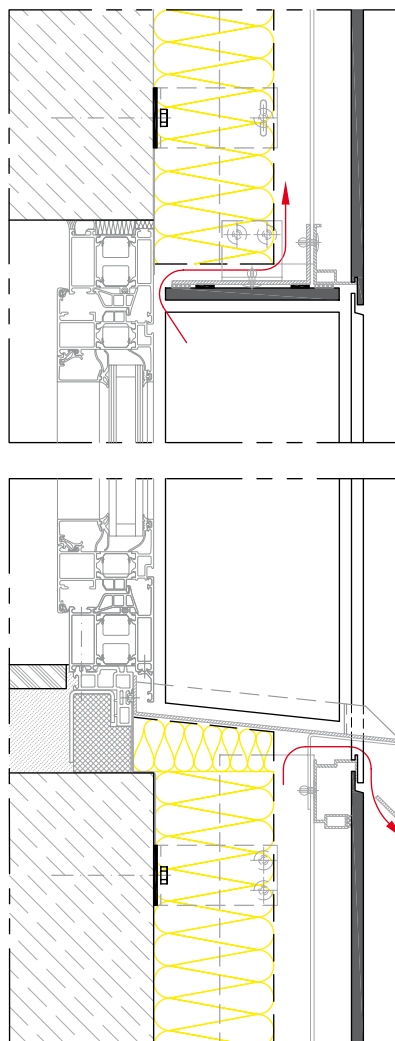
## Horizontale dwarsdoorsnede



## Verticale dwarsdoorsnede



1. Dragende muur (beton, metselwerk)
2. Thermische isolatie
3. Waterkerende, dampdoorlatende folie
4. Geventileerde spouw
5. Trespa® Meeon®-paneel
6. Horizontaal TS300-profiel
7. Ventilatieprofiel



### Disclaimer

Deze afdruk is door u gegenereerd vanaf [www.trespa.info](http://www.trespa.info) ("Website"). Door de Website te bezoeken en dit document af te drukken, hebt u de Gebruiksvoorwaarden van de Website geaccepteerd. Raadpleeg de Website voor alle voorwaarden die van toepassing zijn op dit document. Niet alle systemen die in dit document getoond worden, zijn per definitie geschikt voor alle toepassingen en alle rechtsgebieden. Wij voorzien u van test-, en ontwerpgegevens en informatie betreffende regelgeving alleen voor informatiedoeleinden en adviseren u met klem dat u of een andere gebruiker van dit document onafhankelijk advies inwint over de naleving van de ontwerpvereisten, van toepassing zijnde verordeningen, wet- en regelgeving en testnormen. Raadpleeg uw lokale verordeningen en ontwerpvereisten om juist gebruik zeker te stellen. Trespa aanvaardt geen aansprakelijkheid in verband met uw gebruik van dit document.

Alle intellectuele eigendomsrechten, waaronder begrepen auteursrechten en andere rechten met betrekking tot de inhoud van de Website en van deze afdruk die gegenereerd is vanaf de Website (waaronder begrepen logo's, handelsmerken, servicemerken, software, databases, audio, video, tekst en foto's) zijn eigendom van Trespa en/of de desbetreffende licentiegevers. Trespa®, Meteon®, Athlon®, TopLab®, TopLab<sup>PLUS</sup>®, TopLab<sup>ECO-FIBRE</sup>®, Virtuon®, Volkern®, Trespa Essentials® en Mystic Metallics® zijn gedeponeerde handelsmerken van Trespa.

Alle mondelinge en schriftelijke mededelingen, aanbiedingen, offertes, verkopen, leveringen en/of overeenkomsten en alle daarmee samenhangende prestaties van Trespa zijn onderworpen aan de Algemene verkoopvoorwaarden Trespa International B.V. zoals op 11 april 2007 gedeponeerd bij de Kamer van Koophandel en Fabrieken voor Noord- en Midden-Limburg te Venlo (NL) onder nummer 24270677, welke beschikbaar zijn op en kunnen worden gedownload van de Trespa website [www.trespa.com](http://www.trespa.com).

Alle mondelinge en schriftelijke mededelingen, aanbiedingen, offertes, verkopen, leveringen en/of overeenkomsten en alle daarmee samenhangende prestaties van Trespa North America, Ltd. zijn onderworpen aan de 'Trespa General Terms and Conditions of Sale', welke beschikbaar zijn op en kunnen worden gedownload van de Trespa North America Ltd. website, [www.trespa.com/na](http://www.trespa.com/na). De tekst van deze algemene verkoopvoorwaarden wordt op verzoek kosteloos toegezonden.