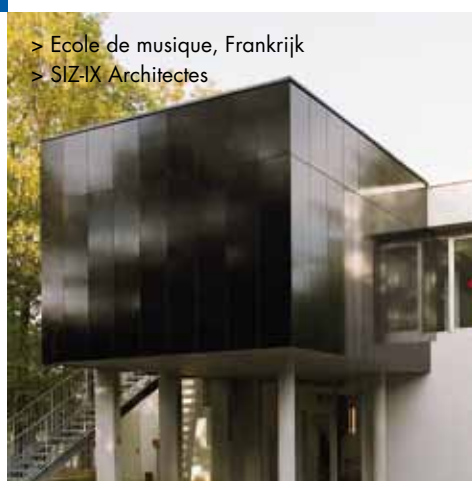
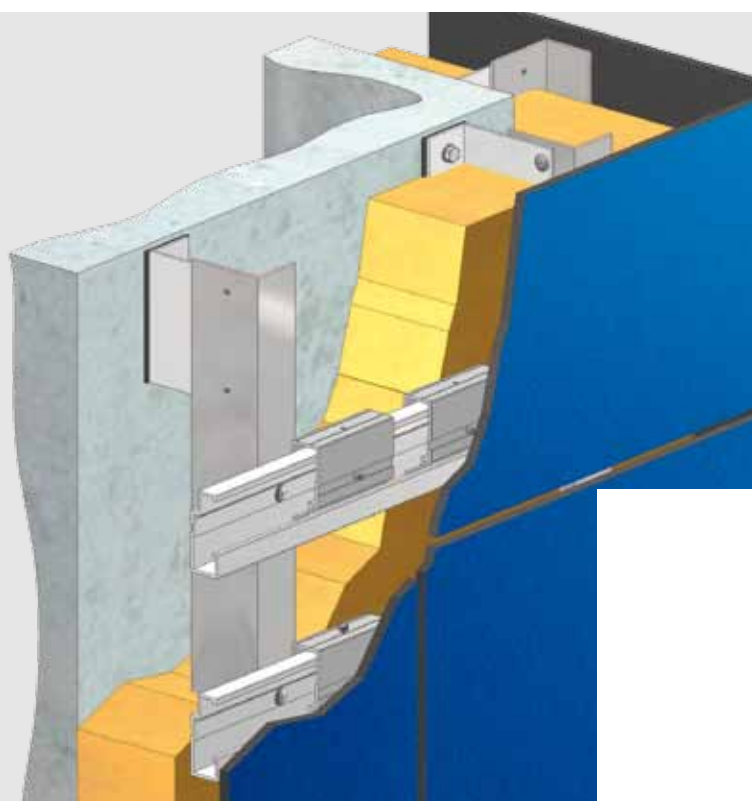


# TS200 ONZICHTBARE BEVESTIGING MET PLAATHAKEN OP RAILS

Dit systeem biedt veel flexibiliteit tijdens het installeren van Trespa® Meteon®-panelen, waarbij nauwkeurige voegen en een optimaal gevelraster mogelijk worden gemaakt door gebruik te maken van verstelbare plaathaken.

Trespa® Meteon®-panelen met een dikte van ten minste 10 mm kunnen onzichtbaar bevestigd worden op een aluminium achterconstructie die bestaat uit horizontale rails en plaathaken die met spreidpluggen of schroeven aan de achterkant van het paneel worden vastgemaakt.



Dit document is uitsluitend bestemd als algemene aanbeveling. Trespa verstrekt deze richtlijnen en alle test-, en ontwerpgegevens en informatie betreffende regelgeving alleen voor informatiedoeleinden en adviseert met klem dat de klant, projecteigenaar en architect onafhankelijk advies inwinnen bij een gecertificeerde bouwkundige en/of constructeur over toepassing en installatie, en over het voldoen aan de ontwerpvereisten, van toepassing zijnde voorschriften, wet- en regelgeving en testnormen. Raadpleeg de lokaal toepasselijke verordeningen en ontwerpvereisten om juist gebruik zeker te stellen.

# OVERZICHT VAN BESCHIKBARE CERTIFICATEN

Het onderstaande overzicht is bedoeld als algemene en niet-bindende indicatie van certificaten met betrekking tot het bevestigingssysteem TS200: onzichtbare bevestiging met plaathaken op rails, die algemeen door Trespa-klanten in specifieke landen gebruikt worden. Ga voor de volledige gegevens van de beschikbare certificaten naar [www.trespa.info/meteon/certificates](http://www.trespa.info/meteon/certificates)

Land	Landcode	Algemeen gebruikt	Certificaat
Nederland	NL	■	KOMO-attest-met-productcertificaat, Gevelbekleding systeem met Trespa Meteon en Trespa Meteon/FR panelen GB-001/7
Duitsland	DE	■	Allgemeine bauaufsichtliche Zulassung: Rückseitige Befestigung mittels Hinterschnittanker Z-21.9-1544
België	BE	■	Technische goedkeuring met certificaat voor Trespa Meteon en Trespa Meteon FR ATG 05/2021 Agrément technique avec certification de Trespa Meteon et Trespa Meteon FR ATG 05/2021
Frankrijk	FR	■	Avis Technique 2/07-1245: Trespa Meteon système invisible TS200.
Groot-Brittannië	UK	■	BBA certificate Trespa Meteon wall cladding panels and fixings. 99/3629
Spanje	ES	■	Sistema de revestimiento de fachadas ventiladas con placas Trespa Meteon FR. DIT 473.
Italië	IT	■	Geen certificaat beschikbaar.
China	CN	■	Geen certificaat beschikbaar.
Chili	CL	■	Geen certificaat beschikbaar.
Trespa exportlanden	Overige		Niet van toepassing, er kunnen lokale certificaten van toepassing zijn.

# ALGEMENE INSTALLATIEGEGEVENS

## Spouwdiepte en ventilatie

Voor continue ventilatie achter het paneel adviseert Trespa een vrije spouwdiepte tussen de regenwerende gevelbekleding en de isolatie of wandconstructie van 20 tot 50 mm, zodat omgevingslucht vanaf de ventilatie-ingangen naar de -uitgangen kan doorstromen.

De ventilatie-ingangen en -uitgangen moeten over de hele gevel equivalent zijn aan ten minste 50 cm<sup>2</sup> per strekkende meter. Spouwdiepte en ventilatie-ingangen en -uitgangen moeten voldoen aan de desbetreffende bouwnormen, voorschriften en certificaten.

## Achterconstructie

De horizontale aluminium rails kunnen aan een verticale houten of aluminium achterconstructie worden bevestigd. Trespa® Meteon®-panelen moeten worden geïnstalleerd op een achterconstructie die voldoende sterk en permanent duurzaam is. De kwaliteit en/of behandeling van de achterconstructie moet voldoen aan de desbetreffende bouwnormen, voorschriften en certificaten.

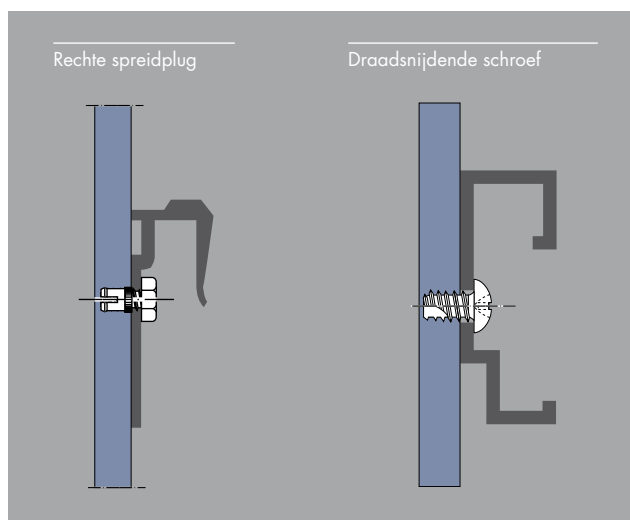
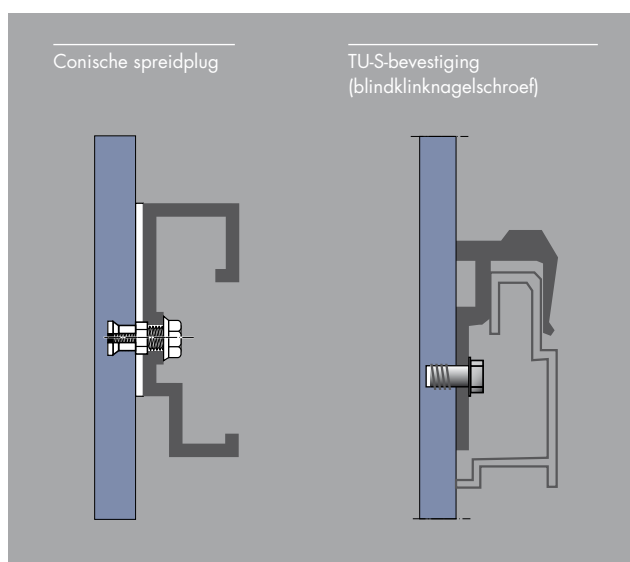
In sommige landen kan het gebruik van een roestvaststalen/egalvaniseerd stalen achterconstructie toegestaan zijn. Raadpleeg hiervoor het certificaat of neem contact op met uw lokale vertegenwoordiger van Trespa.

## Bevestigingsdetail

De plaathaken worden aan de Trespa® Meteon®-panelen bevestigd met twee roestvaststalen spreidpluggen of schroeven per plaathaak. Elk paneel heeft twee steipunten. Om te zorgen dat het paneel in positie blijft, moet elk paneel worden voorzien van één fixatiepunt bovenaan door een draadsnijdende schroef (of vergelijkbaar) door de plaathaak en in de rail aan te brengen. Als dit niet mogelijk is, moet elk paneel worden voorzien van één gelijmd fixatiepunt (met een speciaal lijmsysteem bijv. polyurethaan).

Bevestigingsmethode:

- rechte spreidplug
- draadsnijdende schroef
- conische spreidplug
- TU-S-bevestiging (blindklinknagelschroef)



Resterende paneeldikte: ten minste 2,5 mm.

Verankeringsdiepte: paneeldikte minus 3 mm.

Om esthetische redenen wordt het gebruik van Gloss-panelen niet aanbevolen voor dit systeem.

# OVERZICHT VAN TECHNISCHE INSTALLATIEGEGEVENS

In de onderstaande tabel vindt u een algemeen overzicht van een aantal van de belangrijkste technische installatiegegevens in de landen waar dit bevestigings-systeem algemeen wordt gebruikt. Ga voor certificerings-details naar: [Overzicht van beschikbare certificaten](#).

In bepaalde landen kunnen specifieke certificeringsvereisten van toepassing zijn. Voor landen waar een certificaat voor dit bevestigingssysteem beschikbaar is, biedt de onderstaande tabel een samenvatting van het certificaat. Voor landen waar wellicht geen certificaat voor dit bevestigings-systeem beschikbaar is, bevat de onderstaande tabel alleen

maar een advies met betrekking tot de algemeen door Trespas-kanten gebruikte installatiemethodiek, op basis van de ervaring van Trespas. Trespas adviseert voor alle landen met klem dat de klant, projecteigenaar en architect onafhankelijk advies van een bouwkundige inwinnen om zeker te zijn dat bevestigingsystemen aan de nationale en/of lokale bouwvoorschriften voldoen.

De onderstaande informatie bevat niet alle eisen ten aanzien van de certificaten. Voor ontwerp en installatie dient u het volledige certificaat of de volledige certificaten in acht te nemen. U kunt deze certificaten raadplegen op [www.trespa.info/meteon/certificates](http://www.trespa.info/meteon/certificates)

## Paneeldikte

Paneeldikte (mm)	Land met certificaat	Land zonder certificaat
10, 13	NL, DE, BE, FR, UK, ES	IT, CN, CL

## Maximale paneelafmetingen

Maximale paneelafmetingen (mm)	Land met certificaat	Land zonder certificaat
3050 x 1530 of 2550 x 1860	DE	
Maximale hoogte 3050 Maximale lengte 3650	NL, BE, FR <sup>A</sup> , UK, ES	IT, CN, CL

<sup>A</sup> Raadpleeg het certificaat voor andere paneelhoogtes.

## Voegbreedte

Voegbreedte (mm)	Land met certificaat	Land zonder certificaat
10	NL, DE, BE, FR <sup>B</sup> , UK, ES	IT, CN, CL

<sup>B</sup> Raadpleeg het certificaat voor een andere voegbreedte.

Op basis van de van toepassing zijnde bouwnormen, regelgeving of certificaten kunnen bredere voegen toelaatbaar zijn.

## Minimale afmetingen achterconstructie

Het ontwerp van een verticale houten, aluminium of roestvaststalen/egalvaniseerd stalen achterconstructie moet voldoen aan de desbetreffende lokale normen, voorschriften en certificaten.

## Randafstand

Randafstand (mm)	Land met certificaat	Land zonder certificaat
Raadpleeg het certificaat voor de randspelingen.	NL, BE, DE, FR, ES	
Verticale en horizontale randafstand minimaal 65 mm en maximaal 10 x de paneeldikte, gerekend vanuit het hart van de eerste bevestiging		UK, IT, CN, CL

## Aanbevolen maximale bevestigingsafstanden

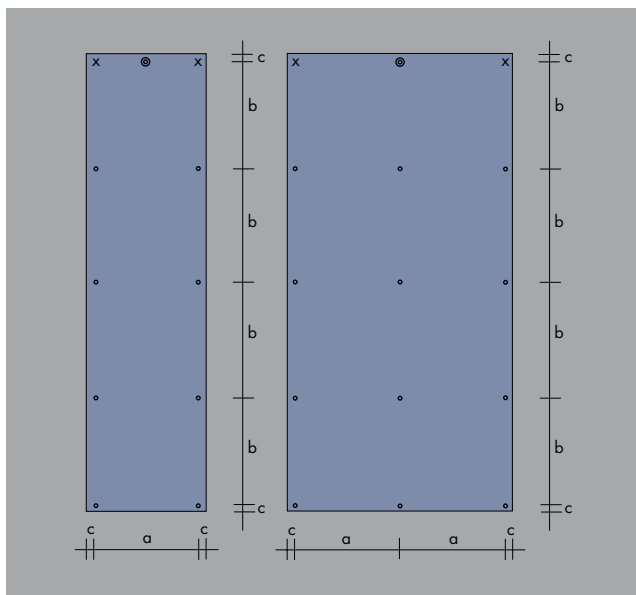
Maximale bevestigingsafstanden (mm) <sup>c,D</sup>	Paneeldikte (mm) voor Satin / Rock		Land met certificaat	Land zonder certificaat
	10	13		
2 bevestigingen in één richting	Raadpleeg het certificaat voor de bevestigingsafstanden.		NL, DE, BE, FR	
3 of meer bevestigingen in één richting	Raadpleeg het certificaat voor de bevestigingsafstanden		NL, DE, BE, FR	
2 bevestigingen in één richting	750	950	UK, ES	IT, CN, CL
3 of meer bevestigingen in één richting	900	1200	UK, ES	IT, CN, CL

<sup>c</sup> De bevestigingsafstanden voor toepassing in buitenplafonds moeten met 0,75 worden vermenigvuldigd.

<sup>D</sup> De getoonde maximaal toegestane bevestigingsafstanden zijn gebaseerd op een maximale (wind)belasting van 600 N/m<sup>2</sup> en een maximale doorbuiging van L/200.

De bevestigingsafstanden moeten conform de van toepassing zijnde lokale normen, voorschriften en certificaten berekend en door een constructeur gecontroleerd worden.

Ga voor meer informatie over doorbuiging en windbelasting naar [www.trespa.info/meteon/fixingsystems](http://www.trespa.info/meteon/fixingsystems)



Bevestigings- en randafstanden

a = horizontale bevestigingsafstand

b = verticale bevestigingsafstand

c = randafstand

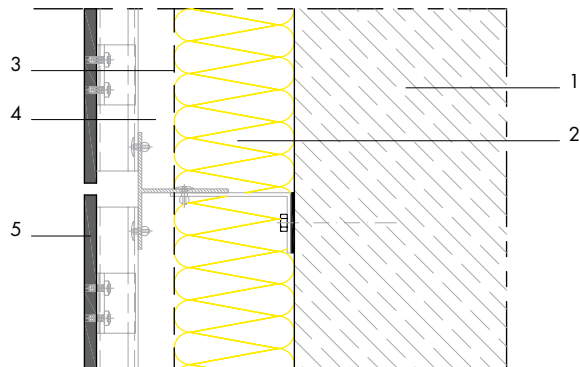
© = fixatiepunt

X = stelpunt

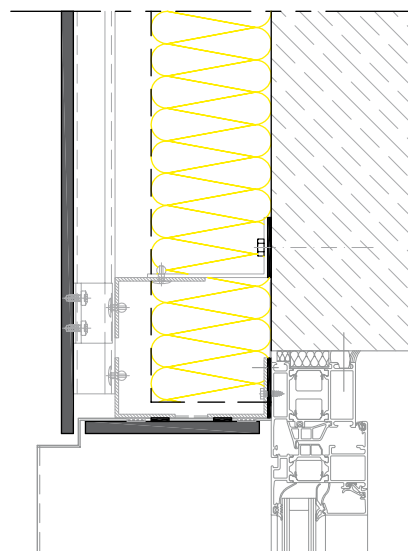
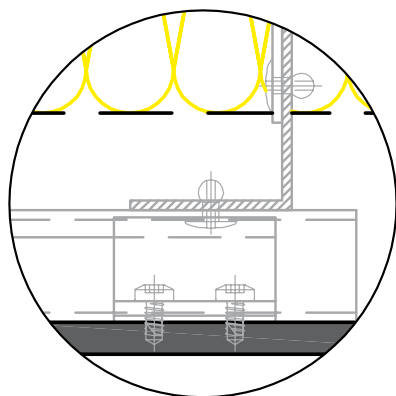
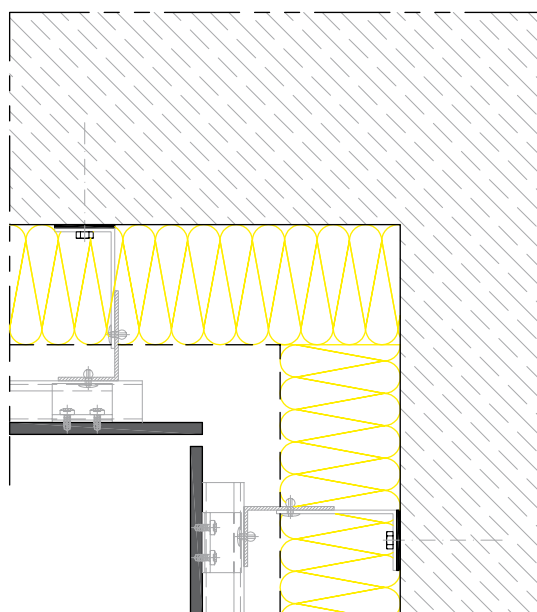
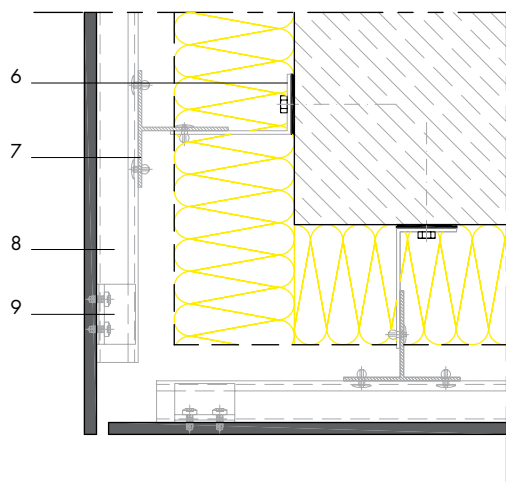
O = dilatatiepunt:

De onderste plaathaken hoger bevestigd op een dusdanige wijze dat neerwaartse beweging van het paneel mogelijk is (2,5 mm/m')

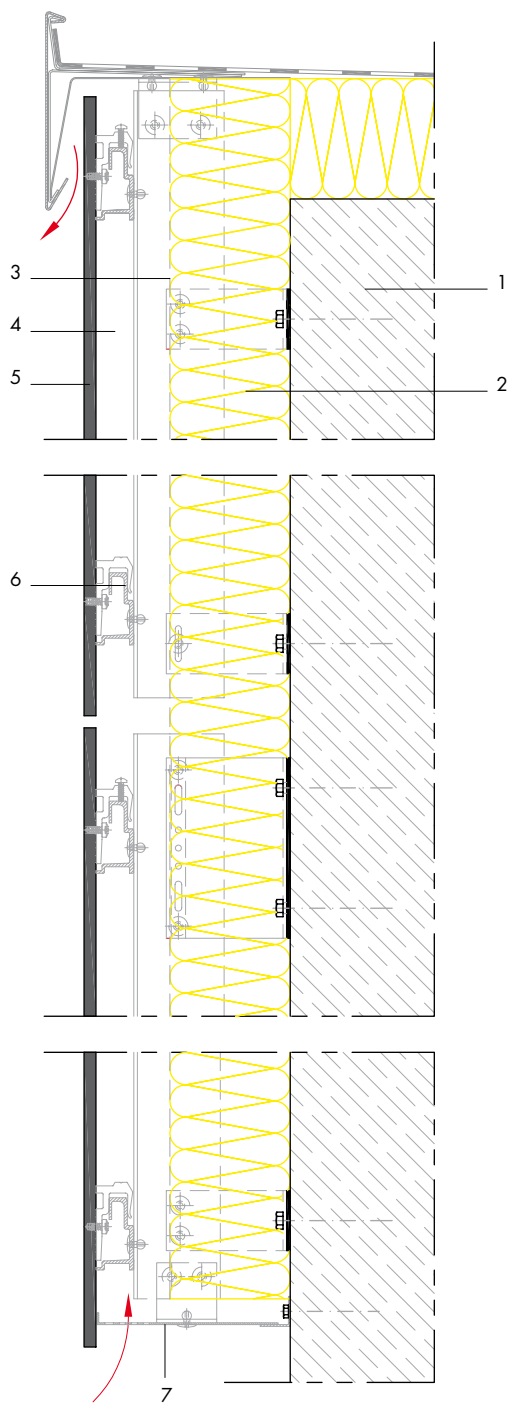
## Horizontale dwarsdoorsnede



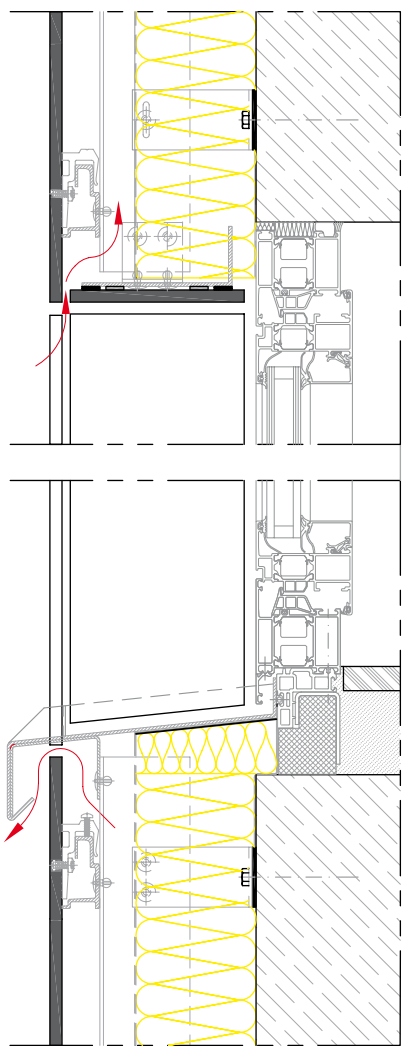
1. Dragende muur (beton, metselwerk)
2. Thermische isolatie
3. Waterkerende, dampdoorlatende folie
4. Geventileerde spouw
5. Trespa® Meteor®-paneel
6. Wandconsole
7. Verticaal aluminiumprofiel
8. Horizontale aluminium rail
9. Aluminium plaathaak



## Verticale dwarsdoorsnede



1. Dragende muur (beton, metselwerk)
2. Thermische isolatie
3. Waterkerende, dampdoorlatende folie
4. Geventileerde spouw
5. Trespa® Meteon®-paneel
6. Horizontale aluminium rail
7. Ventilatieprofiel



### Disclaimer

Deze afdruk is door u gegenereerd vanaf [www.trespa.info](http://www.trespa.info) ("Website"). Door de Website te bezoeken en dit document af te drukken, hebt u de Gebruiksvoorwaarden van de Website geaccepteerd. Raadpleeg de Website voor alle voorwaarden die van toepassing zijn op dit document. Niet alle systemen die in dit document getoond worden, zijn per definitie geschikt voor alle toepassingen en alle rechtsgebieden. Wij voorzien u van test-, en ontwerpgegevens en informatie betreffende regelgeving alleen voor informatiedoeleinden en adviseren u met klem dat u of een andere gebruiker van dit document onafhankelijk advies inwint over de naleving van de ontwerpvereisten, van toepassing zijnde verordeningen, wet- en regelgeving en testnormen. Raadpleeg uw lokale verordeningen en ontwerpvereisten om juist gebruik zeker te stellen. Trespa aanvaardt geen aansprakelijkheid in verband met uw gebruik van dit document.

Alle intellectuele eigendomsrechten, waaronder begrepen auteursrechten en andere rechten met betrekking tot de inhoud van de Website en van deze afdruk die gegenereerd is vanaf de Website (waaronder begrepen logo's, handelsmerken, servicemerken, software, databases, audio, video, tekst en foto's) zijn eigendom van Trespa en/of de desbetreffende licentiegevers. Trespa®, Meteon®, Athlon®, TopLab®, TopLab<sup>PLUS</sup>®, TopLab<sup>ECO-FIBRE</sup>®, Virtuon®, Volkern®, Trespa Essentials® en Mystic Metallics® zijn gedeponeerde handelsmerken van Trespa.

Alle mondelinge en schriftelijke mededelingen, aanbiedingen, offertes, verkopen, leveringen en/of overeenkomsten en alle daarmee samenhangende prestaties van Trespa zijn onderworpen aan de Algemene verkoopvoorwaarden Trespa International B.V. zoals op 11 april 2007 gedeponeerd bij de Kamer van Koophandel en Fabrieken voor Noord- en Midden-Limburg te Venlo (NL) onder nummer 24270677, welke beschikbaar zijn op en kunnen worden gedownload van de Trespa website [www.trespa.com](http://www.trespa.com).

Alle mondelinge en schriftelijke mededelingen, aanbiedingen, offertes, verkopen, leveringen en/of overeenkomsten en alle daarmee samenhangende prestaties van Trespa North America, Ltd. zijn onderworpen aan de 'Trespa General Terms and Conditions of Sale', welke beschikbaar zijn op en kunnen worden gedownload van de Trespa North America Ltd. website, [www.trespa.com/na](http://www.trespa.com/na). De tekst van deze algemene verkoopvoorwaarden wordt op verzoek kosteloos toegezonden.