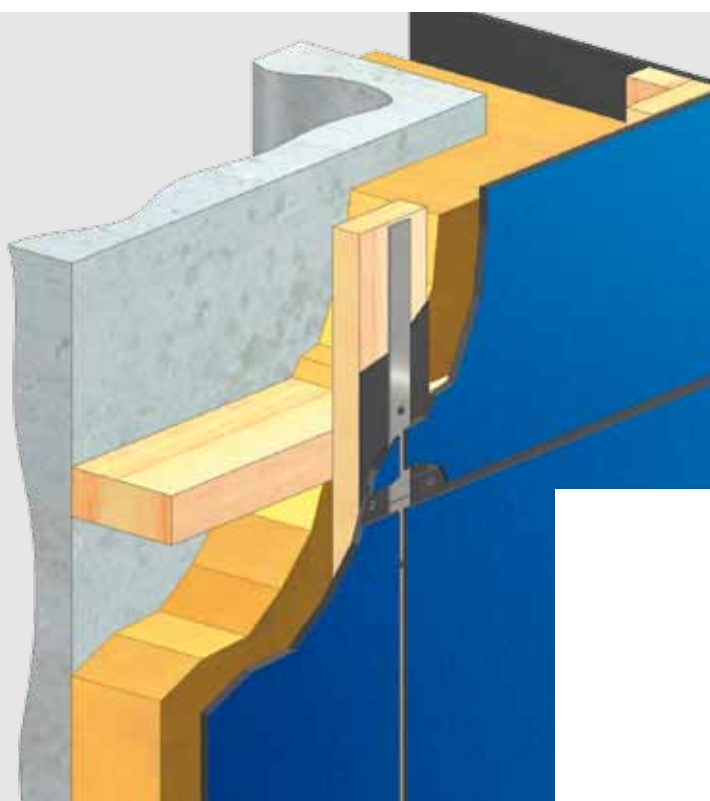


TS550 SEMIZICHTBARE BEVESTIGING MET METALEN VEREN OP EEN HOUTEN ACHTERCONSTRUCTIE

Dit systeem biedt een rendabele oplossing voor semizichtbare installatie van Trespa® Meteon®-panelen, waardoor een verticaal gevelraster met gesloten voegen ontstaat.

Trespa® Meteon®-panelen met een dikte van ten minste 8 mm kunnen op een houten achterconstructie worden gemonteerd met behulp van metalen veren die passen in groeven die in de verticale paneelranden worden gefreesd.



Dit document is uitsluitend bestemd als algemene aanbeveling. Trespa verstrekt deze richtlijnen en alle test- en ontwerpgegevens en informatie betreffende regelgeving alleen voor informatiedoeleinden en adviseert met klem dat de klant, projecteigenaar en architect bij een gecertificeerde bouwkundige en/of constructeur onafhankelijk advies inwinnen over toepassing en installatie, en over het voldoen aan de ontwerpvereisten, van toepassing zijnde voorschriften, wet- en regelgeving en testnormen. Raadpleeg de lokaal toepasselijke verordeningen en ontwerpvereisten om juist gebruik zeker te stellen.

OVERZICHT VAN BESCHIKBARE CERTIFICATEN

Het onderstaande overzicht is bedoeld als algemene en niet-bindende indicatie van certificaten met betrekking tot het bevestigingssysteem TS550: semizichtbare bevestiging met metalen veren op een houten achterconstructie, die algemeen door Trespa-klanten in specifieke landen gebruikt worden. Ga voor de volledige gegevens van de beschikbare certificaten naar www.trespa.info/meteon/certificates

Land	Landcode	Algemeen gebruikt	Certificaat
Nederland	NL	■	KOMO-attest-met-productcertificaat, Gevelbekleding systeem met Trespa Meteon en Trespa Meteon/FR panelen GB-001/7
Duitsland	DE		Geen certificaat beschikbaar.
België	BE		Geen certificaat beschikbaar.
Frankrijk	FR		Geen certificaat beschikbaar.
Groot-Brittannië	UK		Geen certificaat beschikbaar.
Spanje	ES		Geen certificaat beschikbaar.
Italië	IT		Geen certificaat beschikbaar.
China	CN		Geen certificaat beschikbaar.
Chili	CL		Geen certificaat beschikbaar.
Trespa Exportlanden	Overige		Niet van toepassing, er kunnen lokale certificaten van toepassing zijn.

ALGEMENE INSTALLATIEGEGEVENS

Spouwdiepte en ventilatie

Voor continue ventilatie achter het paneel adviseert Trespas een vrije spouwdiepte tussen de regenwerende gevelbekleding en de isolatie of wandconstructie van 20 tot 50 mm, zodat omgevingslucht vanaf de ventilatie-ingangen naar de -uitgangen kan doorstromen.

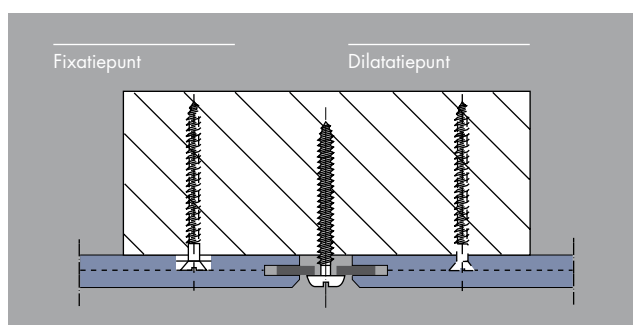
De ventilatie-ingangen en -uitgangen moeten over de hele gevel equivalent zijn aan ten minste 50 cm² per strekkende meter. Spouwdiepte en ventilatie-ingangen en -uitgangen moeten voldoen aan de desbetreffende bouwnormen, voorschriften en certificaten.

Achterconstructie

Trespa® Meteon®-panelen moeten worden geïnstalleerd op een achterconstructie die voldoende sterk en permanent duurzaam is. De kwaliteit en/of behandeling van de achterconstructie moet voldoen aan de desbetreffende bouwnormen, voorschriften en certificaten.

Bevestigingsdetail

- De verzonken boorgatdiameter voor het fixatiepunt is gelijk aan de schachtdiameter van de verzonken schroef.
- De boorgatdiameter voor het dilatatiepunt (slobgat) is gelijk aan de diameter van de schroefkop + 3 mm.
- Groefafmetingen: minimaal 2,2 x 15 mm.
- De resterende dikte van de paneelrand bedraagt minimaal 2,9 mm.
- Liplashoogte: 25 mm
- Metalen veer: 2 x 30 mm x (paneelhoogte minus 35 mm)
- De schroeven moeten altijd in de gaten gecentreerd worden en mogen niet te vast worden aangedraaid.



OVERZICHT VAN TECHNISCHE INSTALLATIEGEGEVENS

In de onderstaande tabel vindt u een algemeen overzicht van een aantal van de belangrijkste technische installatiegegevens in de landen waar dit bevestigingssysteem algemeen wordt gebruikt. Ga voor certificeringsdetails naar: **Overzicht van beschikbare certificaten**.

In bepaalde landen kunnen specifieke certificeringsvereisten van toepassing zijn. Voor landen waar een certificaat voor dit bevestigingssysteem beschikbaar is, biedt de onderstaande tabel een samenvatting van het certificaat. Voor landen waar geen certificaat voor dit bevestigingssysteem beschikbaar is, bevat de onderstaande tabel alleen een advies met betrekking

tot de algemeen door Trespa-klanten gebruikte installatiemethodiek, op basis van de ervaring van Trespa. Trespa adviseert voor alle landen met klem dat de klant, project-eigenaar en architect onafhankelijk advies van een bouwkundige inwinnen om zeker te zijn dat bevestigingsystemen aan de nationale en/of lokale bouwvoorschriften voldoen. De onderstaande informatie bevat niet alle eisen ten aanzien van de certificaten. Voor ontwerp en installatie dient u het volledige certificaat of de volledige certificaten in acht te nemen. U kunt deze certificaten raadplegen op www.trespa.info/meteon/certificates

Paneeldikte

Paneeldikte (mm)	Land met certificaat
8, 10, 13	NL

Maximale paneelhoogte/-lengte

Maximale paneelafmetingen ^A (mm)	Land met certificaat
3050 (hoogte)	NL

^A Zie voor de verschillende paneelbreedtes: Maximale bevestigingsafstanden (paneeloverspanning) en randafstand.

Voegbreedte

Voegbreedte (mm)	Land met certificaat
Minimaal schroefkopdiameter + 5 mm	NL

Minimale afmetingen achterconstructie

Minimale afmetingen houten stijlen (mm)	Land/regio met certificaat
95 x 34	NL

Randafstand

Zowel fixatiepunten als dilatatiepunten moeten in de liplas worden geïmponeerd met een minimale randafstand van 10 mm.

Aanbevolen maximale bevestigingsafstanden

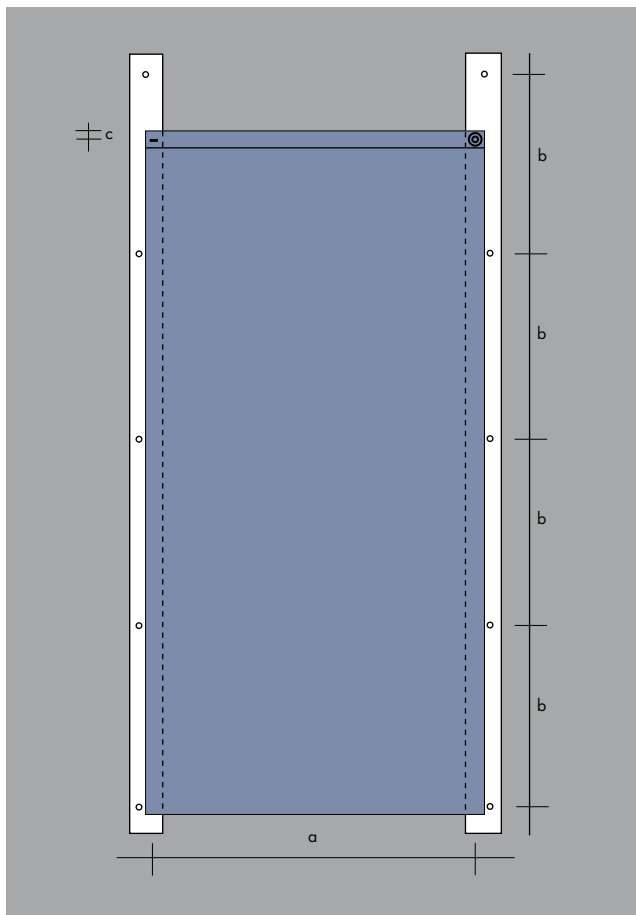
Maximale bevestigingsafstanden ^B (mm)	Paneeldikte (mm) voor Satin/Rock			Paneeldikte (mm) voor Gloss ^C		Land/regio met certificaat
	8	10	13	10	13	
Horizontale bevestigingsafstanden: (paneeloverspanning)	600	750	950	550	750	NL
Verticale bevestigingsafstanden: (in veer)	500	500	500	500	500	NL

^B De getoonde maximaal toegestane bevestigingsafstanden zijn gebaseerd op een maximale (wind)belasting van 600 N/m² en een maximale doorbuiging van L/200.

^C Op basis van de oppervlakte-eigenschappen van Gloss-panelen worden de bevestigingsafstanden verkort.

De bevestigingsafstanden moeten conform de van toepassing zijnde lokale normen, voorschriften en certificaten berekend en door een constructeur gecontroleerd worden.

Ga voor meer informatie over doorbuiging en windbelasting naar www.trespa.info/meteon/fixingsystems



a = horizontale bevestigingsafstand (paneeloverspanning)

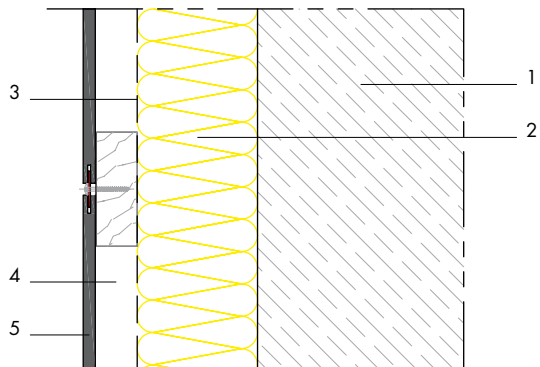
b = verticale bevestigingsafstand (in veer)

c = randafstand

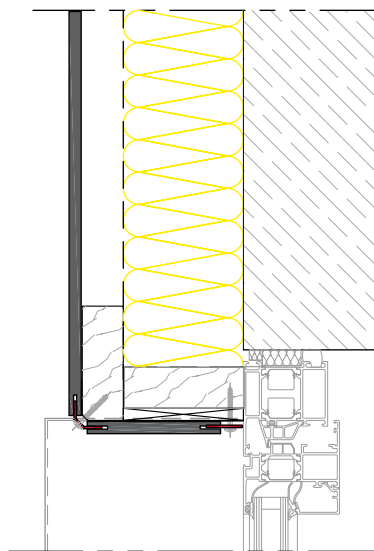
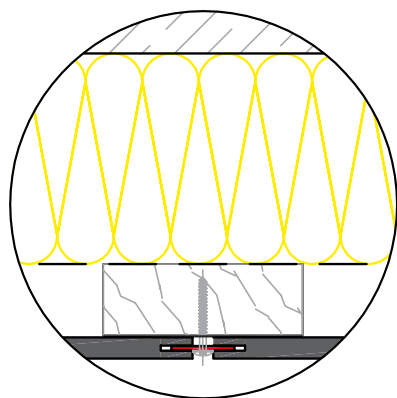
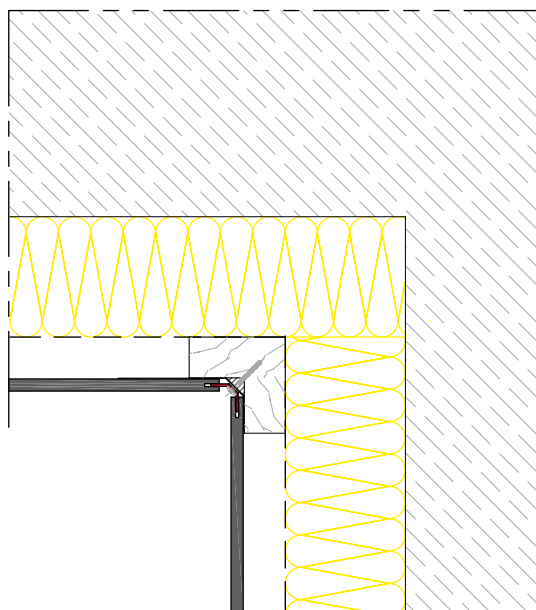
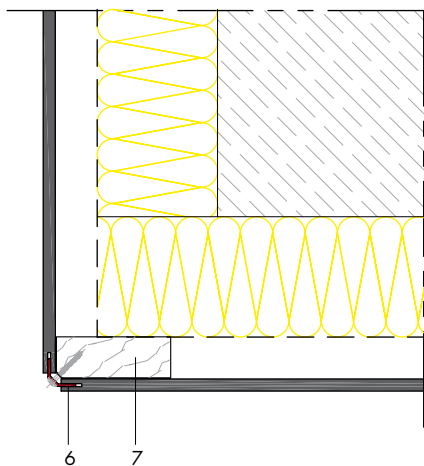
⊗ = fixatiepunt

○ = dilatatiepunt

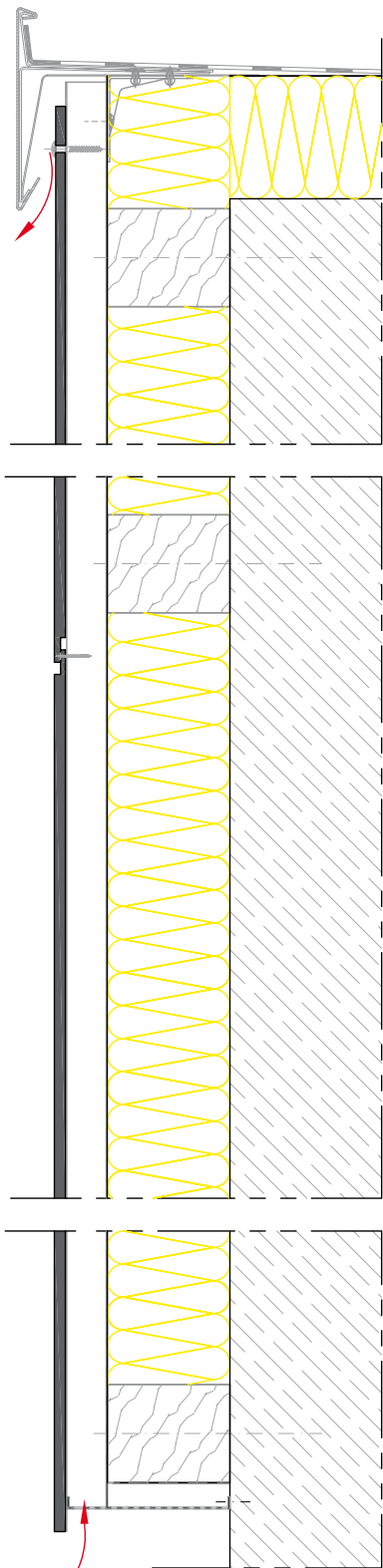
Horizontale dwarsdoorsnede



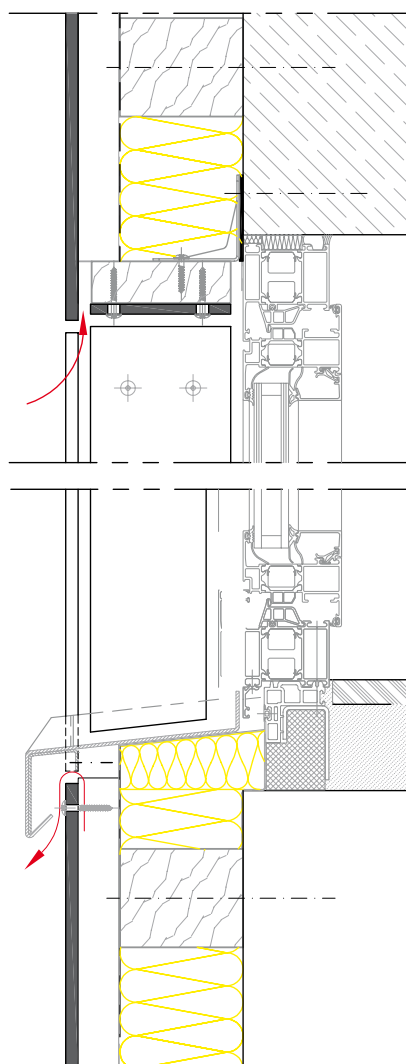
1. Dragende muur (beton, metselwerk)
2. Thermische isolatie
3. Waterkerende, dampdoorlatende folie
4. Geventileerde spouw
5. Trespa® Meteoron®-paneel
6. Metalen veer
7. Verticale houten regel



Verticale dwarsdoorsnede



1. Dragende muur (beton, metselwerk)
2. Thermische isolatie
3. Geventileerde spouw en verticale houten stijl
4. TRESPA® Meteor®-paneel
5. Horizontale houten tegenstijl
6. Ventilatieprofiel



Disclaimer

Deze afdruk is door u gegenereerd vanaf www.trespa.info ("Website"). Door de Website te bezoeken en dit document af te drukken, hebt u de Gebruiksvoorwaarden van de Website geaccepteerd. Raadpleeg de Website voor alle voorwaarden die van toepassing zijn op dit document. Niet alle systemen die in dit document getoond worden, zijn per definitie geschikt voor alle toepassingen en alle rechtsgebieden. Wij voorzien u van test-, en ontwerpgegevens en informatie betreffende regelgeving alleen voor informatiedoeleinden en adviseren u met klem dat u of een andere gebruiker van dit document onafhankelijk advies inwint over de naleving van de ontwerpvereisten, van toepassing zijnde verordeningen, wet- en regelgeving en testnormen. Raadpleeg uw lokale verordeningen en ontwerpvereisten om juist gebruik zeker te stellen. Trespa aanvaardt geen aansprakelijkheid in verband met uw gebruik van dit document.

Alle intellectuele eigendomsrechten, waaronder begrepen auteursrechten en andere rechten met betrekking tot de inhoud van de Website en van deze afdruk die gegenereerd is vanaf de Website (waaronder begrepen logo's, handelsmerken, servicemerken, software, databases, audio, video, tekst en foto's) zijn eigendom van Trespa en/of de desbetreffende licentiegevers. Trespa®, Meteon®, Athlon®, TopLab®, TopLab^{PLUS}®, TopLab^{ECO-FIBRE}®, Virtuon®, Volkern®, Trespa Essentials® en Mystic Metallics® zijn gedeponeerde handelsmerken van Trespa.

Alle mondelinge en schriftelijke mededelingen, aanbiedingen, offertes, verkopen, leveringen en/of overeenkomsten en alle daarmee samenhangende prestaties van Trespa zijn onderworpen aan de Algemene verkoopvoorwaarden Trespa International B.V. zoals op 11 april 2007 gedeponeerd bij de Kamer van Koophandel en Fabrieken voor Noord- en Midden-Limburg te Venlo (NL) onder nummer 24270677, welke beschikbaar zijn op en kunnen worden gedownload van de Trespa website www.trespa.com.

Alle mondelinge en schriftelijke mededelingen, aanbiedingen, offertes, verkopen, leveringen en/of overeenkomsten en alle daarmee samenhangende prestaties van Trespa North America, Ltd. zijn onderworpen aan de 'Trespa General Terms and Conditions of Sale', welke beschikbaar zijn op en kunnen worden gedownload van de Trespa North America Ltd. website, www.trespa.com/na. De tekst van deze algemene verkoopvoorwaarden wordt op verzoek kosteloos toegezonden.