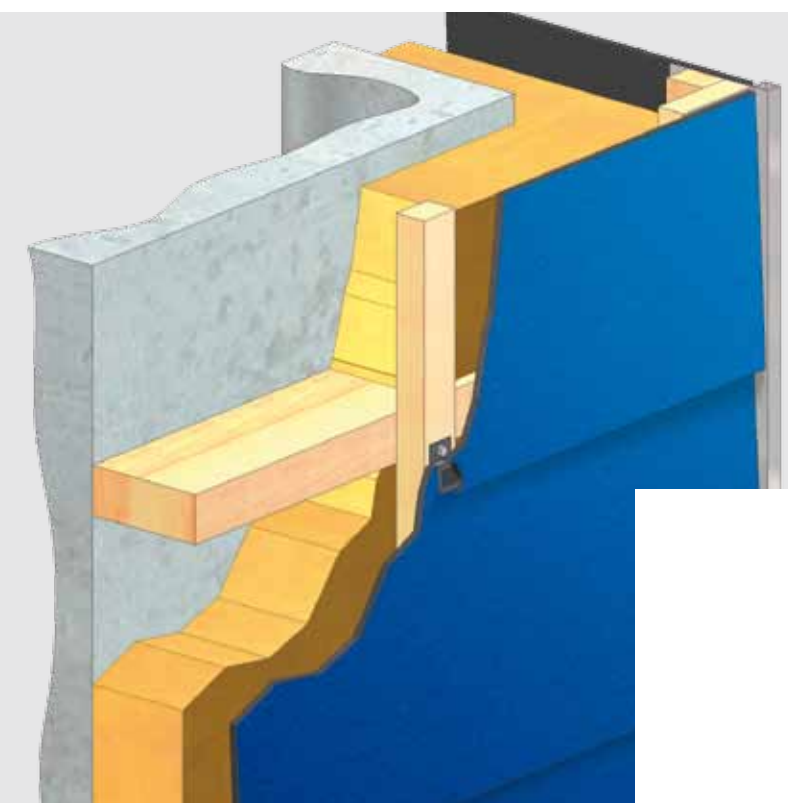


TS600 / TS650 ONZICHTBARE BEVESTIGING D.M.V. POTDEKSELWERK

Dit systeem maakt het mogelijk Trespa® Meteon®-panelen te laten overlappen waardoor een gevel met diepe schaduwlijnen wordt gerealiseerd.

Trespa® Meteon®-panelen met een dikte van 8 mm zijn voorzien van een groef aan de onderzijde die de bevestiging met een speciale RVS-bevestigingsclip mogelijk maakt.



Dit document is uitsluitend bestemd als algemene aanbeveling. Trespa verstrekt deze richtlijnen en alle test-, en ontwerpgegevens en informatie betreffende regelgeving alleen voor informatiedoeleinden en adviseert met klem dat de klant, projecteigenaar en architect onafhankelijk advies inwinnen bij een gecertificeerde bouwkundige en/of constructeur over toepassing en installatie, en over het voldoen aan de ontwerpvereisten, van toepassing zijnde voorschriften, wet- en regelgeving en testnormen. Raadpleeg de lokaal toepasselijke verordeningen en ontwerpvereisten om juist gebruik zeker te stellen.

OVERZICHT VAN BESCHIKBARE CERTIFICATEN

Het onderstaande overzicht is bedoeld als algemene en niet-bindende indicatie van certificaten met betrekking tot het bevestigingssysteem TS600/TS650 – onzichtbare bevestiging d.m.v. potdekselwerk, die algemeen door Trespa-klanten in specifieke landen gebruikt worden. Ga voor de volledige gegevens van de beschikbare certificaten naar www.trespa.info/meteon/certificates

Land	Landcode	Algemeen gebruikt	Certificaat
Nederland	NL	■	KOMO-attest-met-productcertificaat, Gevelbekledingsysteem met Trespa Meteon en Trespa Meteon/ FR panelen GB-001/7
Duitsland	DE	■	Geen certificaat beschikbaar, maar lokale normen staan installatie onder bepaalde omstandigheden toe.
België	BE	■	Technische goedkeuring met certificaat voor Trespa Meteon en Trespa Meteon FR ATG 05/2021 Agrément technique avec certification de Trespa Meteon et Trespa Meteon FR ATG 05/2021
Frankrijk	FR	■	Avis Technique 2/07-1268: Trespa Meteon TS650/ Pose à Clin
Groot-Brittannië	UK	■	Geen certificaat beschikbaar.
Spanje	ES	■	Sistema de revestimiento de fachadas ventiladas con placas Trespa Meteon FR. DIT 473.
Italië	IT	■	Geen certificaat beschikbaar.
China	CN	■	Geen certificaat beschikbaar.
Chili	CL	■	Geen certificaat beschikbaar.
Trespa exportlanden	Overige		Niet van toepassing, er kunnen lokale certificaten van toepassing zijn.

ALGEMENE INSTALLATIEGEGEVENS

Spouwdiepte en ventilatie

Voor continue ventilatie achter het paneel adviseert Trespa een vrije spouwdiepte tussen de regenwerende gevelbekleding en de isolatie of wandconstructie van 20 tot 50 mm, zodat omgevingslucht vanaf de ventilatie-ingangen naar de -uitgangen kan doorstromen.

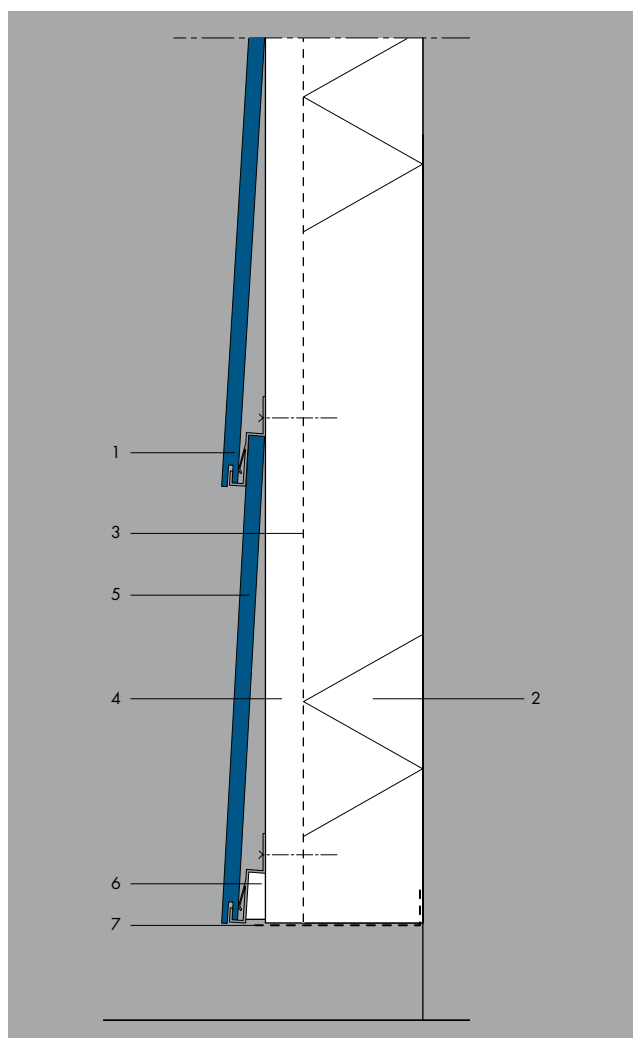
De ventilatie-ingangen en -uitgangen moeten over de hele gevel equivalent zijn aan ten minste 50 cm² per strekkende meter. Spouwdiepte en ventilatie-ingangen en -uitgangen moeten voldoen aan de desbetreffende bouwnormen, voorschriften en certificaten.

Achterconstructie

Trespa® Meteon®-panelen moeten worden geïnstalleerd op een houten of aluminium achterconstructie die voldoende sterk en permanent duurzaam is. De kwaliteit en/of behandeling van de achterconstructie moet voldoen aan de desbetreffende bouwnormen, voorschriften en certificaten. In sommige landen kan het gebruik van een roestvaststalen/egalvaniseerd stalen achterconstructie toegestaan zijn. Raadpleeg hiervoor het certificaat of neem contact op met uw lokale vertegenwoordiger van Trespa.

Bevestigingsdetail

- De Trespa® Meteon®-panelen worden van beneden naar boven gemonteerd waarbij de eerste rij clips op stelblokjes of een stellat van 8 mm dikte worden gemonteerd.
- De overlap van de panelen bedraagt ca. 25 mm.
- Om te zorgen dat het paneel in positie blijft, moet elk paneel worden voorzien van één fixatiepunt (blindklinknagel/schroef met een randafstand van 10 mm), op het hart van de lengte van het paneel.
- De bovenste rij Trespa® Meteon®-panelen wordt met blindklinknagels/schroeven aan hun bovenrand vastgezet.



- | | |
|--|--------------------------------|
| 1. RVS-bevestigingsclip op hout geschroefd | 4. Geventileerde spouw |
| 2. Thermische isolatie | 5. Trespa® Meteon®-paneel 8 mm |
| 3. Waterkerende, dampdoorlatende folie | 6. Stelblokje dikte 8 mm |
| | 7. Ventilatieprofiel |

OVERZICHT VAN TECHNISCHE INSTALLATIEGEGEVENS

In de onderstaande tabel vindt u een algemeen overzicht van een aantal van de belangrijkste technische installatiegegevens in de landen waar dit bevestigingssysteem algemeen wordt gebruikt. Ga voor certificeringsdetails naar: Overzicht van beschikbare certificaten.

In bepaalde landen kunnen specifieke certificeringsvereisten van toepassing zijn. Voor landen waar een certificaat voor dit bevestigingssysteem beschikbaar is, biedt de onderstaande tabel een samenvatting van het certificaat. Voor landen waar geen certificaat voor dit bevestigingssysteem beschikbaar is, bevat de onderstaande

tabel alleen een advies met betrekking tot de algemeen door Trespa-klanten gebruikte installatiemethodiek, op basis van de ervaring van Trespa. Trespa adviseert voor alle landen met klem dat de klant, projecteigenaar en architect onafhankelijk advies van een bouwkundige inwinnen om zeker te zijn dat bevestigingssystemen aan de nationale en/of lokale bouwvoorschriften voldoen. De onderstaande informatie bevat niet alle eisen ten aanzien van de certificaten. Voor ontwerp en installatie dient u het volledige certificaat of de volledige certificaten in acht te nemen. U kunt deze certificaten raadplegen op www.trespa.info/meteon/certificates

Paneeldikte

Paneeldikten (mm)	Land met certificaat	Land zonder certificaat
8	NL, BE, FR, ES	DE, UK, IT, CN, CL

Maximale paneelafmetingen

Maximale paneelafmetingen (mm)	Land met certificaat	Land zonder certificaat
Paneelhoogte 200 – 350 Paneellengte 3650	NL, BE, FR, ES	UK, IT, CN, CL
Paneelhoogte 200 – 300 Paneellengte 3650		DE

Voegbreedte

Voegbreedte (mm)	Land met certificaat	Land zonder certificaat
10	NL, BE, FR ^A , ES	DE, UK, IT, CN, CL

^A Raadpleeg het certificaat voor een andere voegbreedte.

Op basis van de van toepassing zijnde bouwnormen, regelgeving of certificaten kunnen bredere voegen toelaatbaar zijn.

Minimale afmetingen achterconstructie

Minimale breedte houten stijlen (mm)	Land met certificaat	Land zonder certificaat
Tussen-/Eindstijlen 45 x 34 Voegstijlen 95 x 34	NL, ES	DE, UK, IT, CN, CL
Tussen-/Eindstijlen 46 x 35 Voegstijlen 95 x 35	BE	
Tussen-/Eindstijlen 50 x 50 Voegstijlen 80 x 50	FR	

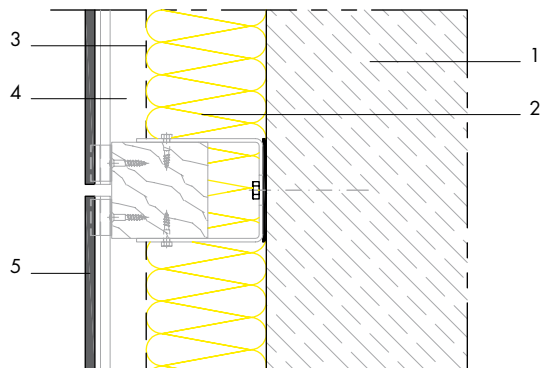
Aanbevolen maximale bevestigingsafstanden

Maximale bevestigingsafstanden (mm)	Paneeldikte (mm) voor Satin / Rock	Land met certificaat	Land zonder certificaat
	8		
bevestigingen in horizontale richting	600	NL, BE, FR, ES	DE, UK, IT, CN, CL

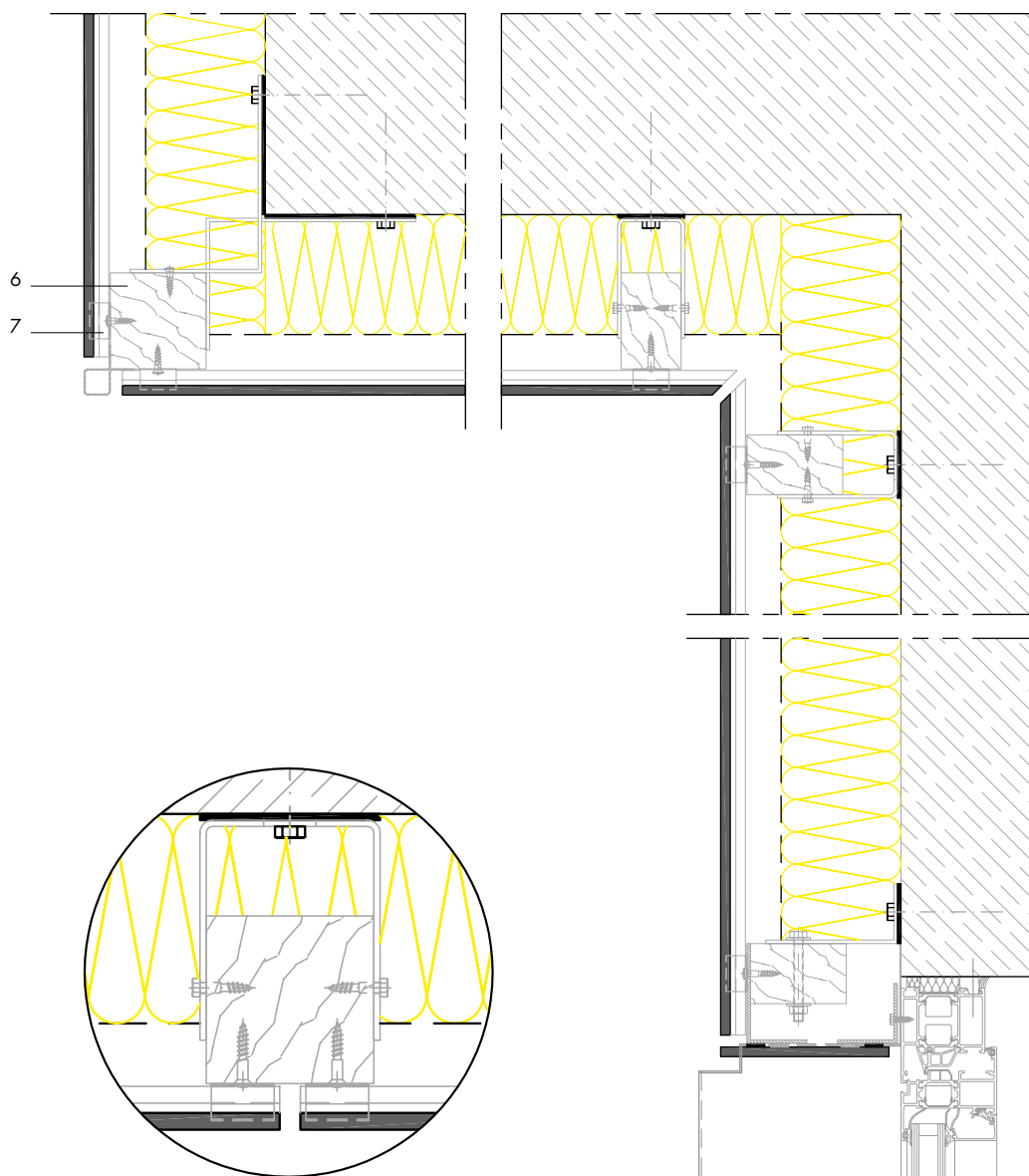
De bevestigingsafstanden moeten conform de van toepassing zijnde lokale normen, voorschriften en certificaten berekend en door een constructeur gecontroleerd worden.

Ga voor meer informatie over doorbuiging en windbelasting naar www.trespa.info/meteon/fixingsystems

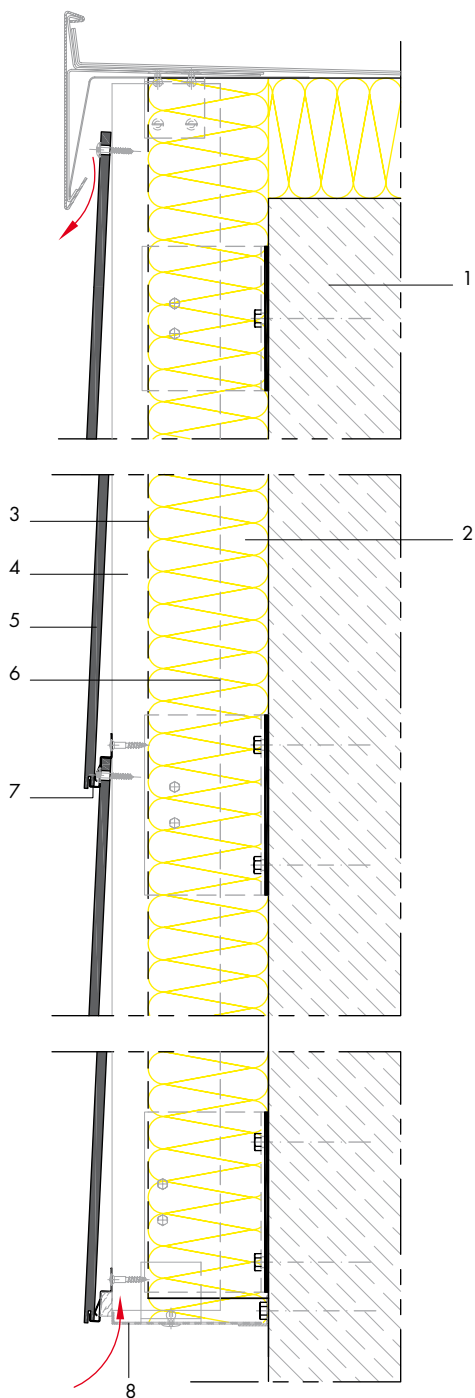
Horizontale dwarsdoorsnede



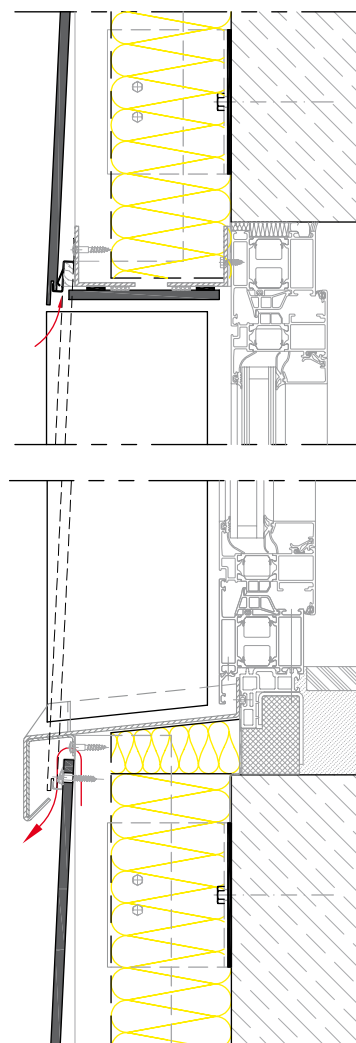
1. Dragende muur (beton, metselwerk)
2. Thermische isolatie
3. Waterkerende, dampdoorlatende folie
4. Geventileerde spouw
5. Trespa® Meteoron®-paneel
6. Verticale houten regel
7. RVS-bevestigingsclip



Verticale dwarsdoorsnede



1. Dragende muur (beton, metselwerk)
2. Thermische isolatie
3. Waterkerende, dampdoorlatende folie
4. Geventileerde spouw
5. Trespa® Meteor®-paneel
6. Verticale houten regel
7. RVS-bevestigingsclip
8. Ventilatieprofiel



Disclaimer

Deze afdruk is door u gegenereerd vanaf www.trespa.info ("Website"). Door de Website te bezoeken en dit document af te drukken, hebt u de Gebruiksvoorwaarden van de Website geaccepteerd. Raadpleeg de Website voor alle voorwaarden die van toepassing zijn op dit document. Niet alle systemen die in dit document getoond worden, zijn per definitie geschikt voor alle toepassingen en alle rechtsgebieden. Wij voorzien u van test-, en ontwerpgegevens en informatie betreffende regelgeving alleen voor informatiedoeleinden en adviseren u met klem dat u of een andere gebruiker van dit document onafhankelijk advies inwint over de naleving van de ontwerpvereisten, van toepassing zijnde verordeningen, wet- en regelgeving en testnormen. Raadpleeg uw lokale verordeningen en ontwerpvereisten om juist gebruik zeker te stellen. Trespa aanvaardt geen aansprakelijkheid in verband met uw gebruik van dit document.

Alle intellectuele eigendomsrechten, waaronder begrepen auteursrechten en andere rechten met betrekking tot de inhoud van de Website en van deze afdruk die gegenereerd is vanaf de Website (waaronder begrepen logo's, handelsmerken, servicemerken, software, databases, audio, video, tekst en foto's) zijn eigendom van Trespa en/of de desbetreffende licentiegevers. Trespa®, Meteon®, Athlon®, TopLab®, TopLab^{PLUS}®, TopLab^{ECO-FIBRE}®, Virtuon®, Volkern®, Trespa Essentials® en Mystic Metallics® zijn gedeponeerde handelsmerken van Trespa.

Alle mondelinge en schriftelijke mededelingen, aanbiedingen, offertes, verkopen, leveringen en/of overeenkomsten en alle daarmee samenhangende prestaties van Trespa zijn onderworpen aan de Algemene verkoopvoorwaarden Trespa International B.V. zoals op 11 april 2007 gedeponeerd bij de Kamer van Koophandel en Fabrieken voor Noord- en Midden-Limburg te Venlo (NL) onder nummer 24270677, welke beschikbaar zijn op en kunnen worden gedownload van de Trespa website www.trespa.com.

Alle mondelinge en schriftelijke mededelingen, aanbiedingen, offertes, verkopen, leveringen en/of overeenkomsten en alle daarmee samenhangende prestaties van Trespa North America, Ltd. zijn onderworpen aan de 'Trespa General Terms and Conditions of Sale', welke beschikbaar zijn op en kunnen worden gedownload van de Trespa North America Ltd. website, www.trespa.com/na. De tekst van deze algemene verkoopvoorwaarden wordt op verzoek kosteloos toegezonden.